

## OMIKRON TWIN

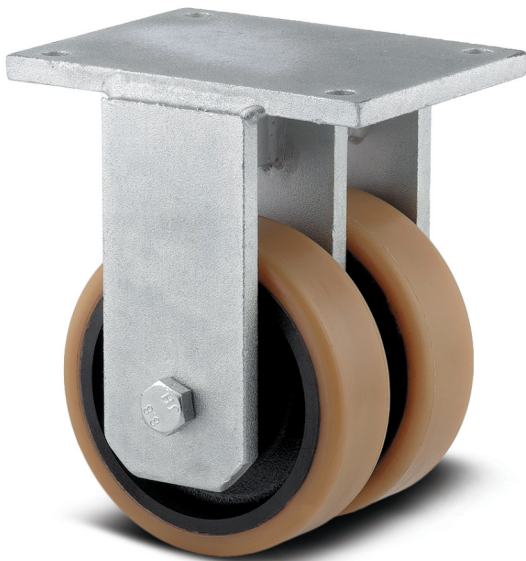
9958FTP150P65

EAN 4031582316940

Número de pedido 00806805



BETTER MOBILITY. BETTER LIFE.



La imagen puede diferir del producto original

## RENDIMIENTO

Rendimiento del rodillo	● ● ● ○ ○
Ruido de movimiento	● ● ● ○ ○
Desgaste	● ● ● ● ○
Resistencia a la corrosión	● ● ● ● ○

## ATRIBUTOS PRINCIPALES

Nombre del producto	Omikron twin
Tipo de carcasa	Rueda fija
Estándar	similar EN12532 - Material de transporte
Capacidad de carga a 4 km/h	1800 kg
Capacidad de carga a 6 km/h	1400 kg
Capacidad de carga estática	2700 kg
Rango de temperatura (mínimo)	-10 °C
Rango de temperatura (máximo)	60 °C
Altura total	230 mm
Ancho total	189 mm
Peso total	13,911 kg

## ARO

Material del cuerpo	Fundición
Material de la banda de rodadura	Poliuretano, Fundido
Cojinete	Rodamiento de bolas de precisión
Eje	Enroscado con tuerca
Color Aro	Amarillo miel (RAL1005)
Protectores de hilo	Con protector de roscas
Diámetro	150 mm
Ancho de Banda de rodadura	50 mm
Anchura del cuerpo	50 mm
Dureza de la Banda de rodadura (A)	92 Shore A
Dureza de la Banda de rodadura (D)	42 Shore D

## SOPORTE

Material	Hierro fundido, o hierro forjado, pesado
Forma de Horquilla Forma	Soporte de Aro Doble Soporte
Color	Transparente Revestimiento
Diámetro del domo	160 mm

## AJUSTE

Tipo de ajuste	Placa rectangular
Longitud de la placa	200 mm
Anchura de la placa	160 mm
Longitud del orificio de la placa (máxima)	120 mm
Anchura del orificio de la placa (máxima)	160 mm
Diámetro del orificio de la placa	15 mm

# OMIKRON TWIN

9958FTP150P65

EAN 4031582316940

Número de pedido 00806805



BETTER MOBILITY. BETTER LIFE.

## DIBUJOS TÉCNICOS

