

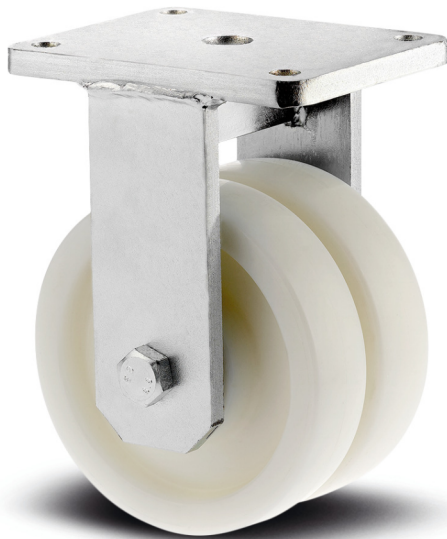
OMIKRON TWIN

9958TOP250P65

EAN 4031582317091
Número de pedido 00828560



BETTER MOBILITY. BETTER LIFE.



La imagen puede diferir del producto original

RENDIMIENTO

Rendimiento del rodillo	● ● ● ○ ○
Ruido de movimiento	● ● ● ○ ○
Desgaste	● ● ● ● ○
Resistencia a la corrosión	● ● ● ● ○

ATRIBUTOS PRINCIPALES

Nombre del producto	Omikron twin
Tipo de carcasa	Rueda fija
Estándar	EN12533 - Ruedas de alta carga
Capacidad de carga a 4 km/h	2640 kg
Capacidad de carga a 6 km/h	2200 kg
Capacidad de carga estática	5280 kg
Rango de temperatura (mínimo)	-40 °C
Rango de temperatura (máximo)	85 °C
Altura total	325 mm
Ancho total	192 mm
Peso total	11,712 kg

ARO

Material del cuerpo	Poliamida, pesada
Material de la banda de rodadura	Idéntico con cuerpo de Aro
Cojinete	Rodamiento de bolas de precisión
Eje	Enroscado con tuerca
Color Aro	Blanco natural
Protectores de hilo	Con protector de roscas
Diámetro	250 mm
Ancho de Banda de rodadura	50 mm
Anchura del cuerpo	50 mm
Dureza de la Banda de rodadura (D)	75 Shore D

SOPORTE

Material	Hierro fundido, o hierro forjado, pesado
Forma de Horquilla Forma	Soporte de Aro Doble Soporte
Color	Transparente Revestimiento
Diámetro del domo	160 mm

AJUSTE

Tipo de ajuste	Placa rectangular
Longitud de la placa	200 mm
Anchura de la placa	160 mm
Longitud del orificio de la placa (máxima)	120 mm
Anchura del orificio de la placa (máxima)	160 mm
Diámetro del orificio de la placa	15 mm

OMIKRON TWIN

9958TOP250P65

EAN 4031582317091

Número de pedido 00828560



BETTER MOBILITY. BETTER LIFE.

DIBUJOS TÉCNICOS

