

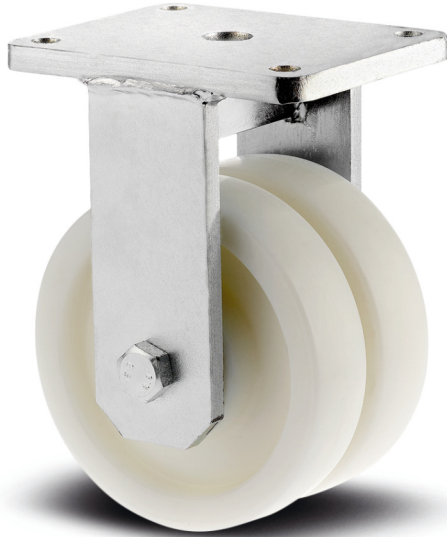
OMIKRON TWIN

9958TOP250P65

EAN 4031582317091



BETTER MOBILITY. BETTER LIFE.



이미지는 원래 제품과 다를 수 있습니다.

성능

롤 성능	● ● ● ○ ○
움직임 소음	● ● ● ○ ○
감원	● ● ● ● ○
부식방지	● ● ● ● ○

핵심 속성

제품명	Omikron twin
하우징 유형	고정 캐스터
표준	EN12533 - 고하중 캐스터
4km/h에서의 적재 용량	2640 kg
6km/h에서의 적재 용량	2200 kg
적재 용량 정적	5280 kg
온도 범위(최소)	-40 °C
온도 범위(최대)	85 °C
총높이	325 mm
전체 너비	192 mm
전체 체중	11.712 kg

휠

차체 재질	폴리아미드, 무거움
트레드 재질	휠 차체와 동일
베어링	정밀 볼 베어링
차축	너트로 고정
휠 색상	내추럴 화이트
스레드 가드	스레드가드 포함
직경	250 mm
트레드 폭	50 mm
차체 너비	50 mm
트레드의 경도(D)	75 쇼어 D

하우징

재료	주철 또는 단조철, 무거움
Fork 외형	트윈 휠 하우징
색상	투명 코팅
돔 직경	160 mm

피팅

피팅 유형	직사각형 플레이트
플레이트 길이	200 mm
플레이트 너비	160 mm
플레이트 홀 길이(최대)	120 mm
플레이트 구멍 너비(최대)	160 mm
플레이트 구멍 직경	15 mm

OMIKRON TWIN

9958TOP250P65

EAN 4031582317091



BETTER MOBILITY. BETTER LIFE.

기술 도면

