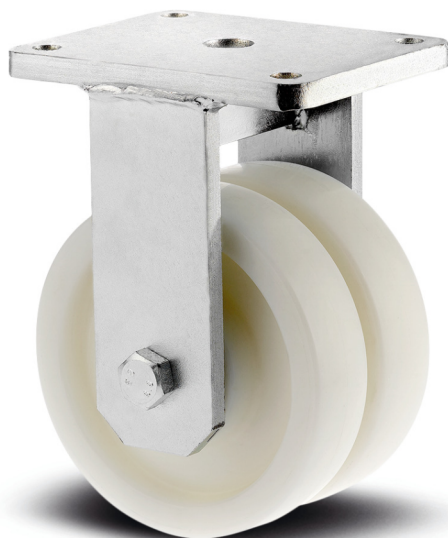


## OMIKRON TWIN

9958TOP250P65

EAN 4031582317091  
Номер заказа 00828560

BETTER MOBILITY. BETTER LIFE.



Изображение может отличаться от оригинального продукта

## ПРОИЗВОДИТЕЛЬНОСТЬ

Производительность рулона ● ● ● ○ ○

Шум движения ● ● ● ○ ○

Исчезновение ● ● ● ● ○

Устойчивость к коррозии ● ● ● ● ○

## ОСНОВНЫЕ АТРИБУТЫ

Название продукта	Omikron twin
Тип корпуса	Фиксированное Колесная опора
Стандартный	EN12533 - Высоконагруженные колесные опоры
Грузоподъемность при 4 км/ч	2640 kg
Грузоподъемность при 6 км/ч	2200 kg
Грузоподъемность статическая	5280 kg
Диапазон температур (минимальный)	-40 °C
Диапазон температур (максимальный)	85 °C
Общая высота	325 mm
Общая ширина	192 mm
Общий вес	11,712 kg

## КОЛЕСО

Материал корпуса	Полиамид, тяжелый
Материал протектора	Идентично корпусу Колесо
Подшипник	Прецизионный шариковый подшипник
Ось	Винт с гайкой
Цвет Колесо	Натуральный белый
Защита от проводов	С защитой резьбы
Диаметр	250 mm
Ширина Протектор	50 mm
Ширина тела	50 mm
Твердость Протектор (D)	75 Береговая D

## КРОНШТЕЙН

Материал	Чугун или кованный чугун, тяжелый
Форма Вилы	Кронштейн сдвоенного Колесо
Цвет	Прозрачное Покрытие
Диаметр купола	160 mm

## ФИТИНГ

Тип фитинга	Прямоугольная пластина
Длина пластины	200 mm
Ширина пластины	160 mm
Длина отверстия пластины (максимальная)	120 mm
Ширина отверстия пластины (максимальная)	160 mm
Диаметр отверстия пластины	15 mm

# OMIKRON TWIN

9958TOP250P65

EAN 4031582317091  
Номер заказа 00828560



BETTER MOBILITY. BETTER LIFE.

## ТЕХНИЧЕСКИЕ ЧЕРТЕЖИ

