

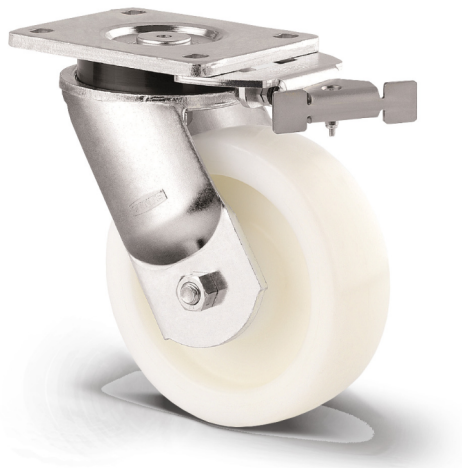
KAPPA LOAD

9651TOP250P63 CL67

EAN 4031582314687
订单号 00830363



BETTER MOBILITY. BETTER LIFE.



图片可能与原产品不同

表现

滚动性能	● ● ● ● ●
运动噪音	● ● ○ ○ ○
损耗	● ● ● ● ●
耐腐蚀性	● ● ● ● ○

核心属性

产品名称	Kappa load
外壳类型	带方向锁的旋转脚轮
标准	EN12533 - 重载脚轮
4 公里/小时的载重	1320 kg
6 公里/小时的载重	1100 kg
静态载重	2200 kg
温度范围（最低）	-30 ° C
温度范围（最大）	80 ° C
总高	305 mm
总宽度	110 mm
总重量	5.631 kg

轮子

轮体材料	聚酰胺，重
胎面材料	与轮子体相同
轴承	精密滚珠轴承
轴	用螺母拧紧
轮子颜色	天然白色
侧盖	带螺纹防护装置
直径	250 mm
胎面宽度	50 mm
轮体宽度	50 mm
胎面硬度（D）	75 岸 D

支架

材料	铸铁或锻铁，重
支架形状	宽，加强的
旋转轴承	深槽滚珠推力滚柱轴承
颜色	蓝色钝化
偏移量	61 mm
旋转半径	187.5 mm
转向干涉	375 mm
圆顶直径	111 mm

固定件

固定件类型	矩形板
上板长	135 mm
上板宽	110 mm
上板孔长度（最小）	75 mm
上板孔长度（最大）	80 mm
上板孔宽度（最小）	75 mm
上板孔宽度（最大）	105 mm
上板孔直径	11 mm

KAPPA LOAD

9651TOP250P63 CL67

EAN 4031582314687

订单号 00830363



BETTER MOBILITY. BETTER LIFE.

技术图纸

