

KAPPA

9681ITP125P63 CL67

EAN 4031582315578
Bestellnummer 00830590



BETTER MOBILITY. BETTER LIFE.

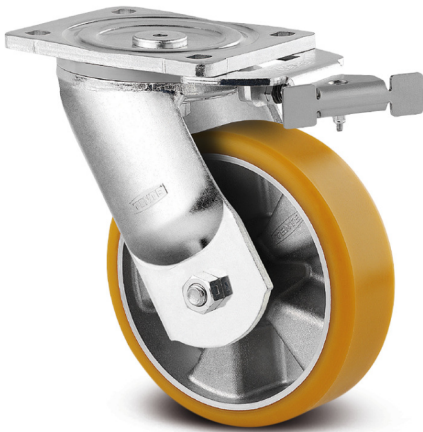


Bild kann vom Originalprodukt abweichen

PERFORMANCE

| | |
|-------------------------|-----------|
| Laufverhalten | ● ● ● ● ○ |
| Fahrgeräusch | ● ● ● ○ ○ |
| Abrieb | ● ● ● ● ○ |
| Korrosionsbeständigkeit | ● ● ● ● ○ |

HAUPTMERKMALE

| | |
|-----------------------------|------------------------------------|
| Produktname | Kappa |
| Gehäusetyp | Lenkrolle mit Richtungsfeststeller |
| Norm | EN12532 - Transportgeräte |
| Tragfähigkeit bei 4 km/h | 500 kg |
| Tragfähigkeit bei 6 km/h | 400 kg |
| Statische Tragfähigkeit | 1000 kg |
| Temperaturbereich (Minimum) | -10 °C |
| Temperaturbereich (Maximum) | 60 °C |
| Bauhöhe | 170 mm |
| Gesamtbreite | 110 mm |
| Gesamtgewicht | 3,899 kg |

RAD

| | |
|--------------------------|-----------------------|
| Material des Radkörpers | Aluminium |
| Material der Lauffläche | Polyurethan, gegossen |
| Lager | Präzisionskugellager |
| Achse | Verschraubt |
| Radfarbe | Honiggelb (RAL1005) |
| Fadenschutz | Mit Fadenschutz |
| Durchmesser | 125 mm |
| Breite der Lauffläche | 50 mm |
| Breite des Radkörpers | 50 mm |
| Härte der Lauffläche (A) | 92 Shore A |
| Härte der Lauffläche (D) | 42 Shore D |

GEHÄUSE

| | |
|-----------------|------------------------------------------------|
| Material | Gusseisen oder Schmiedeeisen, schwer |
| Gabelform | Bauchig, verstärkt |
| Schwenklager | Kugelbahn, zweireihig, verstärkt oder rostfrei |
| Farbe | Blaupassiviert |
| Ausladung | 48 mm |
| Schwenkradius | 112,5 mm |
| Störkreis | 225 mm |
| Dom Durchmesser | 111 mm |

BEFESTIGUNG

| | |
|-----------------------------|--------------------|
| Befestigungsart | Rechteckige Platte |
| Plattenlänge | 135 mm |
| Plattenbreite | 110 mm |
| Plattenlochlänge (Minimum) | 75 mm |
| Plattenlochlänge (Maximum) | 80 mm |
| Plattenlochbreite (Minimum) | 75 mm |
| Plattenlochbreite (Maximum) | 105 mm |
| Plattenloch Durchmesser | 11 mm |

TECHNISCHE ZEICHNUNGEN

