

OMIKRON TWIN

9958TOP150P65

EAN 4031582317060
Bestellnummer 00830651



BETTER MOBILITY. BETTER LIFE.

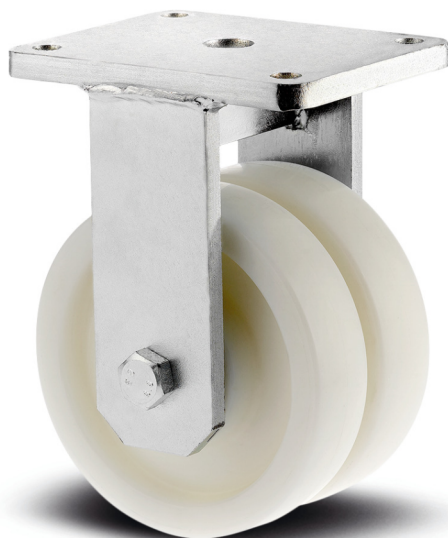


Bild kann vom Originalprodukt abweichen

PERFORMANCE

Laufverhalten	● ● ● ○ ○
Fahrgeräusch	● ● ● ○ ○
Abrieb	● ● ● ● ○
Korrosionsbeständigkeit	● ● ● ● ○

HAUPTMERKMALE

Produktname	Omikron twin
Gehäusetyp	Bockrolle
Norm	EN12533 - Schwerlastrollen
Tragfähigkeit bei 4 km/h	1920 kg
Tragfähigkeit bei 6 km/h	1600 kg
Statische Tragfähigkeit	3840 kg
Temperaturbereich (Minimum)	-40 °C
Temperaturbereich (Maximum)	85 °C
Bauhöhe	230 mm
Gesamtbreite	189 mm
Gesamtgewicht	8,721 kg

RAD

Material des Radkörpers	Polyamid, schwer
Material der Lauffläche	Identisch mit Radkörper
Lager	Präzisionskugellager
Achse	Verschraubt
Radfarbe	Natürliches Weiß
Fadenschutz	Mit Fadenschutz
Durchmesser	150 mm
Breite der Lauffläche	50 mm
Breite des Radkörpers	50 mm
Härte der Lauffläche (D)	75 Shore D

GEHÄUSE

Material	Gusseisen oder Schmiedeeisen, schwer
Gabelform	Doppelrollen-Gehäuse
Farbe	Transparente Beschichtung
Dom Durchmesser	160 mm

BEFESTIGUNG

Befestigungsart	Rechteckige Platte
Plattenlänge	200 mm
Plattenbreite	160 mm
Plattenlochlänge (Maximum)	120 mm
Plattenlochbreite (Maximum)	160 mm
Plattenloch Durchmesser	15 mm

OMIKRON TWIN

9958TOP150P65

EAN 4031582317060
Bestellnummer 00830651



BETTER MOBILITY. BETTER LIFE.

TECHNISCHE ZEICHNUNGEN

