

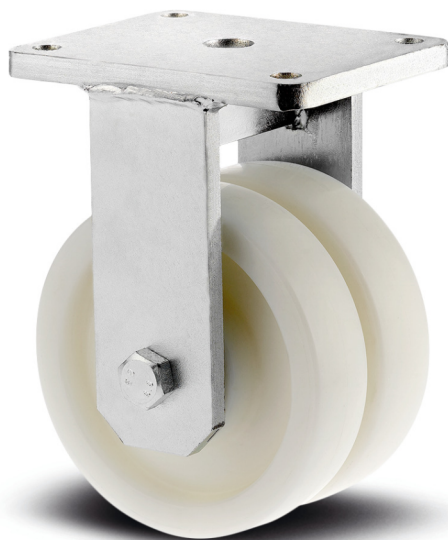
## OMIKRON TWIN

9958TOP150P65

EAN 4031582317060



BETTER MOBILITY. BETTER LIFE.



画像は元の製品と異なる場合があります

## パフォーマンス

回転性能	● ● ● ○ ○
動きのノイズ	● ● ● ○ ○
摩擦	● ● ● ● ○
耐食性	● ● ● ● ○

## コア属性

製品名	Omikron twin
ハウジングタイプ	固定キャスター
標準	EN12533 - 重量物向けキャスター
4km/hの耐荷重	1920 kg
6km/hの耐荷重	1600 kg
静荷重	3840 kg
温度範囲（最小）	-40 °C
温度範囲（最大）	85 °C
取付高	230 mm
全幅	189 mm
総重量	8.721 kg

## 車輪

本体材質	ポリアミド、重量系
トレッド材質	車輪本体と同一
ベアリング	精密ボールベアリング
車軸	ナットでネジ止め
車輪色	ナチュラルホワイト
スレッドガード	スレッドガード付き
直径	150 mm
トレッド幅	50 mm
ボディ幅	50 mm
トレッドの硬度（D）	75 ショアD

## ハウジング

材料	鋳鉄、鍛鉄、重量系
フォーク形状	双輪ハウジング
色	透明塗装
ドーム径	160 mm

## フィッティング

フィッティングタイプ	長方形プレート
プレート長	200 mm
プレート幅	160 mm
プレート穴長（最大）	120 mm
プレート穴幅（最大）	160 mm
プレート穴径	15 mm

# OMIKRON TWIN

9958TOP150P65

EAN 4031582317060



BETTER MOBILITY. BETTER LIFE.

## 図面

