

# PRODUCT INFORMATION

## 아길라 스테인리스

 40 - 100 kg     69 - 188 mm     50 - 150 mm



**TENTE**

BETTER MOBILITY. BETTER LIFE.

## 하우징

4-7 페이지



## 휠

8-13 페이지



## 조립

14-17 페이지



## 프리미엄 품질의 이동성

텐데는 스마트 솔루션이 사람들의 생활과 작업 환경을 눈에 띄게 향상시키는 것을 믿습니다. 당사의 캐스터는 생산성을 높이고 보다 안전하고 친환경적인 디자인과 설계가 가능하게 합니다. 서로 다른 산업의 선두적인 제조업체와 기업들은 이러한 우리의 역량과 높은 품질을 신뢰하고 있습니다.

다음 페이지에서 아길라 스테인리스 제품군에 대한 기술 정보를 확인하십시오. 또한 우리는 이 모빌리티 솔루션이 귀사에 제공하는 부가 가치에 대해서도 설명할 것입니다.

특징:

### 지속적인 세척 가능

스테인레스 스틸 부품

### 인증

상업용 주방(DIN 18867 Part 8)

### 인증된 전도성

옵션: 사용자 및 전기 장치를 정전기 방전으로부터 보호

# 하우징



## 특징



### 안전한 정차

안전한 정차를 위한 토탈 락  
(total lock)



### 인증

상업용 주방(DIN 18867  
Part 8)



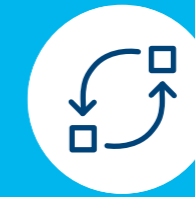
### 지속적 세척 가능

스테인레스 스틸



### 도장면

범프 및 긁힘 방지 페인트  
처리된 검은색 하우징



### 자원 절약형 부품 교체

나사형 축으로 휠을 쉽게 교체

# 하우징 (HOUSING)

하우징은 스테인리스 스틸로 만들어졌습니다. 너트가 있는 휠 축으로 휠을 쉽게 교환할 수 있습니다.



**회전 캐스터**  
휠과 하우징은 어느 방향으로든 자유롭게 움직일 수 있습니다.



**휠 브레이크**  
의도치 않은 운동을 방지하기 위한 수동 페달



**토탈 락 (total lock)**  
안전한 정차를 위해 휠과 회전 하우징을 동시에 잠글 수 있는 토탈 락



**고정 캐스터 (fixed castor)**  
휠과 하우징은 기본으로 고정되어 있으며 캐스터는 운행 방향으로 계속 정렬.

## Technical data and availability



Description		Housing type			
		Swivel castor	Swivel castor with wheel brake	Swivel castor with total lock	Fixed castor
Article description		7470	7475	7477	7478
Material		Stainless steel	Stainless steel	Stainless steel	Stainless steel
Swivel bearing		Double ball bearing swivel head	Double ball bearing swivel head	Double ball bearing swivel head	-
Washable*		●	●	●	●
Swivel interference	Wheel Ø 50 mm	-	98 mm	-	-
	Wheel Ø 75 mm	123 mm	-	162 mm	-
	Wheel Ø 100 mm	176 mm	-	262 mm	●
	Wheel Ø 125 mm	207 mm	-	262 mm	●
	Wheel Ø 150 mm	240 mm	-	262 mm	●

Items with this sign "-" are not available in our standard range. Please contact us.  
\* Washable versions with metal components made of stainless steel.

### Swivel bearings



Two ball races for best manoeuvrability.



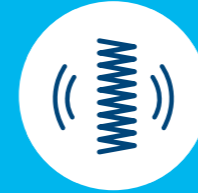
### Optimised manoeuvrability

The Agila is also available as a single wheel castor made of pressed steel and also as a twin wheel castor with high manoeuvrability due to differential effect. Please contact us for more information.

# 특징



## 특징



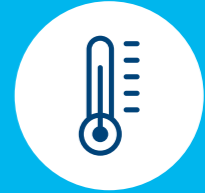
### 저진동 운행

소프트 휠로 충격 흡수



### 멸균 세척

멸균 구역에 사용되는 가압 증기에 의한 스팀 소독



### 내열성

극한 환경에서 사용할 수 있도록 내열성 재료로 만든 듀라테크 (Duratech) 휠



### 보호용 실링

물분사나 오염으로부터 베어링을 보호



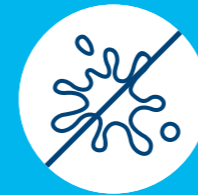
### 조용한 이동

조용한 작업 환경에 적합한 소프트 휠



### 논마킹(Non-marking) 이동

마모가 적고 바퀴자국이 없음



### Non-staining operation

바닥과의 접촉에 착색되지 않음



### 최소 유지관리

최소의 청소만으로도 운행



### 인증된 전도성

옵션: 사용자 및 전기 장치를 정전기 방전으로부터 보호

# 휠 (WHEELS)

휠의 특성은 그 용도만큼이나 다양합니다. 극한 조건에서도 최적의 기동성을 제공하며 휠 타입은 4가지입니다.



• **퓨어테크 (Puretech)**  
고무. 저진동 운송



• **슈프라테크 (Supratech)**  
부드러운 주행, 열가소성 고무. 고성능 소재의 사용으로 뛰어난 기동성. 전기 전도성 및 세척 가능한 옵션



• **맥스테크 (Maxtech)**  
사출 성형 폴리우레탄으로 만든 기능성 디자인의 다용도 제품. 전도성 및 세척 가능한 옵션이 가능.



• **듀라테크 (Duratech)**  
안정적이고 쉽게 파손되지 않는 폴리아미드 및 열경화성 플라스틱으로 만들어진 마모방지 트레드



**Wide range**  
Browse the full wheel range on the following pages.

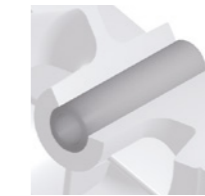
## Technical data and availability

		Puretech	Supratech	Supratech	Supratech stainless	Supratech conductive	Maxtech stainless	Duratech
Description	Product name	PJO	PJO	PJH	PJC	YGO	XSC	UOO
	Article description	PJO	PJO	PJH	PJC	YGO	XSC	UOO
	Tread material	Solid rubber, grey non-marking	Thermoplastic rubber, grey non-marking	Thermoplastic rubber, grey non-marking	Thermoplastic rubber, grey non-marking	Thermoplastic rubber, grey non-marking	Polyurethane	Polyamide
	Tread hardness	Shore A 80	Shore A 87	Shore A 85	Shore A 85	Shore A 87	Shore D 40	Shore D 75
	Wheel body material	Polypropylene	Polypropylene	Polypropylene	Polypropylene	Polypropylene	Polyamide	Polyamide
	Thread guard	-	-	● Pressed steel	● Polypropylene	-	● Polypropylene	-
	Temperature range	-20 °C / +60 °C	-20 °C / +60 °C	-20 °C / +60 °C	-20 °C / +60 °C	-20 °C / +60 °C	-40 °C / +80 °C	-40 °C / +80 °C
	Width of tread / wheel diameter	- 25 / Ø 75 32 / Ø 100 - 150	19 / Ø 50 25 / Ø 75 32 / Ø 100 - 150	19 / Ø 50 25 / Ø 75 32 / Ø 100 - 150	- 25 / Ø 75 32 / Ø 100 - 150	19 / Ø 50 25 / Ø 75 32 / Ø 100 - 150	- - 32 / Ø 100 - 150	20 / Ø 50 - -
	Electric conductive (10 <sup>4</sup> OHM)	-	-	-	-	●	●	-
	Washable*	-	-	-	●	-	●	-
Bearing type	Plain bearing	●	●	●	-	●	-	●
	Roller bearing	-	-	-	-	-	-	-
	Cone ball bearing	-	-	-	-	-	-	-
	Precision ball bearing	-	-	-	● Stainless	-	● Stainless	-
Load capacity	Wheel Ø 50 mm	-	40 kg	50 kg	-	50 kg	-	50 kg
	Wheel Ø 75 mm	60 kg	75 kg	75 kg	75 kg	75 kg	-	-
	Wheel Ø 100 mm	60 kg	80 kg	80 kg	100 kg	80 kg	100 kg	-
	Wheel Ø 125 mm	80 kg	100 kg	100 kg	100 kg	100 kg	100 kg	-
	Wheel Ø 150 mm	100 kg	100 kg	-	100 kg	-	100 kg	-

WASHABLE

WASHABLE & ELECTRIC CONDUCTIVE

### Bearing types



Plain bearing for short distances.



Precision ball bearing for highest performance.



### Temperature range

Castors with expander fitting have a lower temperature range of -10 °C / +40 °C.



### Load capacity

The load capacity depends on the housing and wheels. Each has been tested and fulfills the requirements according to EN 12528 and EN 12530 at a speed of 4 km/h. When using four castors, you can calculate the necessary load capacity as follows: The sum of the weight of your application plus the additional load divided by three castors.

$$\frac{\text{Weight of application} + \text{load}}{3} = \text{Load capacity of one castor}$$

Items with this sign "●" are available. Items with this sign "-" are not available in our standard range. Please contact us.

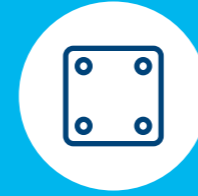
The mentioned load capacity is only valid for the Agila stainless product family. The load capacity of a single wheel without housing could be different.

\* Washable versions have a stainless steel precision ball bearing.

# 조립/ 체결부위

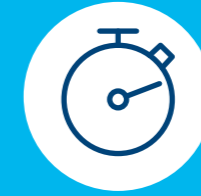


## 특징



### 다양한 피팅

다양한 용도에 맞는 각기 다른 피팅



### 빠른 조립

플러그 인 피팅을 사용한 빠른 조립

## 부가적인 특징



### 검증된 품질

유럽 표준 규격을 준수



### 칼라 매칭

제품 디자인에 맞는 색상



### 유해하지 않은 물질

유럽 연합의 RoHS 지침과 REACH 규정을 준수하기 위해 유해하지 않은 재료들을 사용합니다. 이 재료들에는 다환 방향족탄화수소 (polycyclic aromatic hydrocarbon)나 크롬(VI)이 포함되지 않습니다.



# 플레이트 피팅 (PLATE FITTINGS)

캐스터의 피팅은 캐스터가 부착되는 제품에 따라 달라집니다. 플레이트 피팅으로 캐스터는 장치 아래에서 나사로 고정하여 간단하면서도 견고함을 보장합니다.



**Fixed plates P50**  
The longside of plate is 90° in the direction of travel.

# 볼트 홀 피팅 (BOLT HOLE FITTINGS)

볼트 구멍은 표준 나사 M 10 또는 M 12로 캐스터를 장치에 고정할 수 있도록 하며 어떤 길이의 나사도 사용 가능합니다.



## Technical data and availability

Description	Fitting type	Swivel plate	Swivel plate	Fixed plate	Swivel plate
	Article description	P40	P50	P50	P51
	Size of plate	60 x 60 mm	77 x 67 mm	77 x 67 mm	95 x 70 mm
	Plate hole centres in mm	48/38 x 48/38	61,5/56 x 51,5/46,5	61,5/56 x 51,5/46,5	75 x 50
	Plate hole Ø	6,3 mm	8,5 mm	8,5 mm	11 mm
Overall height	Wheel Ø 50 mm	69 mm	-	-	-
	Wheel Ø 75 mm	100 mm	-	-	-
	Wheel Ø 100 mm	-	135 mm	135 mm	135 mm
	Wheel Ø 125 mm	-	160 mm	160 mm	160 mm
	Wheel Ø 150 mm	-	183 mm	183 mm	183 mm

Items with this sign "-" are not available in our standard range. Please contact us.

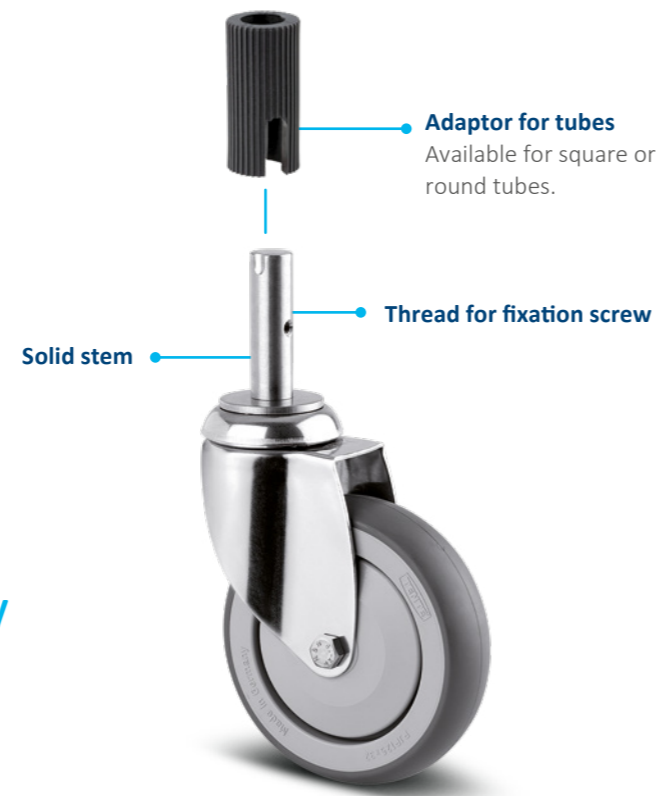
## Technical data and availability

Description	Fitting type	Bolt hole	Bolt hole	Bolt hole
	Article description	P30-11	P30-12,3	P30-13
	Bolt hole Ø	11 mm	12,3 mm	13 mm
Overall height	Wheel Ø 50 mm	-	69 mm	-
	Wheel Ø 75 mm	100 mm	100 mm	-
	Wheel Ø 100 mm	135 mm	-	135 mm
	Wheel Ø 125 mm	160 mm	-	160 mm
	Wheel Ø 150 mm	183 mm	-	183 mm

Items with this sign "-" are not available in our standard range. Please contact us.

# 솔리드 스템 피팅 (SOLID STEM FITTINGS)

튜브에 쉽게 장착할 수 있도록 어댑터가 있는 솔리드 스템 피팅 옵션.  
모든 피팅 재료들은 장기간 사용을 위해 부식방지 처리 (high quality zinc plating and blue passivation) 혹은 스테인리스 스틸로 만들었습니다.



## Technical data and availability

Description	Fitting type	
	Article description	R05-18
	Thread for fixation screw	M6
	Thread position from bottom	30 mm
	Solid stem $\varnothing$	18 mm
	Solid stem length	62 mm
Overall height	Wheel $\varnothing$ 50 mm	-
	Wheel $\varnothing$ 75 mm	-
	Wheel $\varnothing$ 100 mm	138 mm
	Wheel $\varnothing$ 125 mm	163 mm
	Wheel $\varnothing$ 150 mm	186 mm

Description	Tube type		
	Article description	Round	Square
	Compatible with	R08	R48
	Adaptor measurements	$\varnothing$ 22 mm $\varnothing$ 22,5 mm $\varnothing$ 30 mm	22,5 x 22,5 mm 27,5 x 27,5 mm
	Solid stem $\varnothing$	18 mm	18 mm
	Solid stem length	62 mm	62 mm

Items with this sign "-" are not available in our standard range. Please contact us.

# 튜브용 익스팬더 (EXPANDING FITTINGS)

모든 피팅 재료들은 장기간 사용을 위해 부식방지 처리 (high quality zinc plating and blue passivation) 혹은 스테인리스 스틸로 만들었습니다.



## Technical data and availability

Description	Fitting type			
	Article description	Bolt hole	Expander, round	Expander, square
	Bolt hole $\varnothing$	11 mm	-	-
	Compatible with	R07 and R47	P30-11	P30-11
	Expander measurements	-	$\varnothing$ 19 - 21,5 mm $\varnothing$ 21,5 - 24 mm $\varnothing$ 24 - 27 mm $\varnothing$ 27 - 30 mm $\varnothing$ 31 - 35 mm	$\varnothing$ 21,5 - 24 mm $\varnothing$ 24 - 27 mm $\varnothing$ 27 - 30 mm $\varnothing$ 32 - 35 mm $\varnothing$ 36 - 40 mm
	Wheel $\varnothing$ 50 mm	69 mm	-	-
Overall height	Wheel $\varnothing$ 75 mm	100 mm	103 mm	103 mm
	Wheel $\varnothing$ 100 mm	135 mm	138 mm	138 mm
	Wheel $\varnothing$ 125 mm	160 mm	163 mm	163 mm
	Wheel $\varnothing$ 150 mm	185 mm	188 mm	188 mm

Items with this sign "-" are not available in our standard range. Please contact us.



**Expander fittings**  
Our expanders and castors can be delivered separately or completely assembled. Castors with an expander fitting have a lower temperature range of -10 °C / +40 °C.

# 다양화 된 시스템 캐스터

우리의 모든 제품은 각 상품 자체의 고유의 특성과 장점을 가지고 있습니다. 우리 제품군은 높은 설계 표준, 고도의 적용 분야, 특별한 적재 용량 등 고객 요구사항을 충족하며 다양한 모델에 맞게 조정될 수 있습니다. 정확한 치수나 기술 사양부터 필요한 구성까지 당신이 원하는 어떤 것이든 우리의 제품군들은 이상적인 솔루션을 제공할 수 있습니다. 자세한 내용은 직접 문의하시거나 저희 웹사이트 ([www.tente.com](http://www.tente.com))을 방문하시기 바랍니다.



# 영감을 불러일으키는 전문성

## CONTACT US

텐테는 전세계적으로 서비스를 제공하는 글로벌 브랜드입니다. 즉, 서비스와 심층적인 지식을 갖춘 현장 지원을 의미합니다. 또한 당사의 숙련된 솔루션 전문가가 고객의 요구에 가장 적합한 모빌리티 솔루션에 대해 조언해 드립니다. 문의하기:

Phone: +82 31 8067 6960 • Email: [info.kr@tente.com](mailto:info.kr@tente.com): [텐테 유한회사](#)

## INCREASE YOUR EFFICIENCY

효율성 향상: 우리의 스마트 모빌리티 솔루션으로 우리는 당신의 시간, 노력, 에너지 및 운영 비용을 절약을 도와줍니다. 이 방법은 작업 방법과 조건을 개선하여 프로세스의 최적화를 달성하고 생산성, 수익성 및 안전성을 높일 수 있습니다. 솔루션 카탈로그를 요청하거나 당사 웹 사이트에서 고객이 맞춤형 솔루션의 혜택을 누리는 방법을 알아보십시오: [다양한 솔루션](#)

## SAVE DEVELOPMENT TIME

개발 시간 절약: 우리의 웹 사이트는 기술 도면, 제품 데이터 시트뿐만 아니라 3D CAD 파일을 찾을 수 있습니다: [제품 데이터](#)

## GET MORE INFORMATION

더 많은 자료: 우리의 웹사이트에서 제품 카탈로그와 브로슈어를 다운로드할 수 있습니다. 그리고 유용한 자료와 고객 참조도 찾을 수 있습니다: [다운로드](#)





[www.tente.com](http://www.tente.com)



PRODUCTIVITY



SAFETY



DESIGN



DURABILITY



ENVIRONMENT