

# SOLUCIONES PARA DISPOSITIVOS MÉDICOS EFICIENTES, SEGUROS Y PERSONALIZADOS



**TENTE**

BETTER MOBILITY. BETTER LIFE.



# CONTENIDO

## NUESTRAS SOLUCIONES

Preparados para los retos globales .....	<b>3</b>
Mejor salud y productividad gracias a la ergonomía física .....	<b>4</b>
Una opción saludable en todas las direcciones .....	<b>6</b>
Ergonomía cognitiva para más seguridad y mejores procesos de trabajo .....	<b>8</b>
Un claro plus en eficacia y facilidad de funcionamiento .....	<b>9</b>
Rápido funcionamiento y máxima seguridad ...	<b>10</b>
Silencioso, ligero y flexible .....	<b>11</b>
Diseñado totalmente a la medida de sus necesidades .....	<b>12</b>
Seguridad de frenado desde posición de pie .....	<b>13</b>
Soluciones para un transporte seguro i zonas de resonancia magnética .....	<b>14</b>
Diseño duradero para condiciones del entorno médico .....	<b>15</b>
Servicios, más allá de las fronteras .....	<b>16</b>
La solución adecuada para cada aplicación .....	<b>17</b>

## NUESTRA GAMA DE RUEDAS

Gran diseño y confort de conducción con Levina .....	<b>18</b>
Dominar el día a día cómodamente con Levina care .....	<b>19</b>
Robustez y ergonomía con Linea .....	<b>20</b>
Ligero y eficaz con Linea light .....	<b>21</b>
Mayor seguridad con Linea clinic .....	<b>22</b>
Soporte seguro con Linea load .....	<b>23</b>
Funcionamiento sin esfuerzo con Linea e-lock .....	<b>24</b>
Transporte eficiente con E-Drive .....	<b>25</b>

## NUESTROS SERVICIOS PARA USTED

Servicios completos con TENTE .....	<b>26</b>
Diversidad con un sistema: nuestras ruedas ...	<b>28</b>
Experiencia que inspira .....	<b>30</b>

# PREPARADOS PARA RETOS GLOBALES

Independientemente de si el desarrollo de su nuevo producto requiere la máxima seguridad, ergonomía, eficacia y facilidad de uso, o si el mercado al que se dirige requiere un producto rentable, hable con nosotros. Como empresa activa en todo el mundo, comprendemos los retos globales en el ámbito médico y le apoyaremos con conocimientos que marcan tendencias, muchos años de experiencia y un servicio integral. Le apoyaremos con nuestros conocimientos técnicos, nuestra dilatada experiencia y un servicio integral desde el principio, desde la primera fase de desarrollo de su proyecto.

TENTE le equipa para afrontar los retos del mercado médico global. Para retos que son cada vez mayores en todo el mundo debido al cambio demográfico, el aumento de la esperanza de vida y la escasez de trabajadores cualificados. Después de todo, estamos a su lado con productos que se ajustan con precisión y con ruedas que ayudan a garantizar una asistencia sanitaria integral.

## PREPARADOS PARA LAS ÚLTIMAS NORMAS

Le ayudamos a actualizar sus productos para cumplir incluso los requisitos más exigentes. Un ejemplo es el requisito según el Reglamento Europeo de Productos Sanitarios. Este reglamento se centra en aumentar la facilidad de uso y la seguridad intuitiva de los productos sanitarios. Nuestra solución: productos que llevan la ergonomía física y cognitiva a un nuevo nivel, para que usted pueda cumplir plenamente las normas obligatorias desde mayo de 2021.

## PREPARADOS PARA SUS NECESIDADES

Vemos cada reto desde un ángulo particular: desde su perspectiva. Por eso, el diálogo y la estrecha colaboración con usted es extremadamente importante para nosotros. Adoptamos un enfoque holístico en todas las fases de desarrollo y respondemos a sus necesidades específicas. De esta forma puede confiar en la perfecta integración de nuestras vanguardistas soluciones de movilidad en sus sistemas, procesos y lenguaje de diseño. Además, cumplen sin concesiones requisitos funcionales de sus aplicaciones.

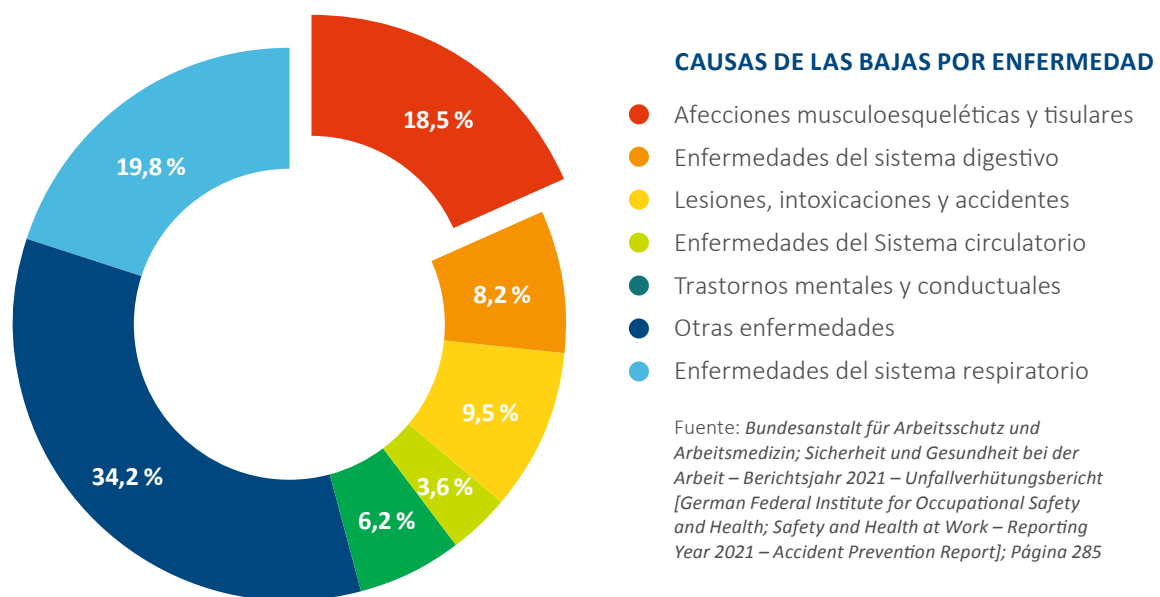
En las páginas siguientes le mostramos nuestra amplia gama de soluciones de movilidad para dispositivos médicos. Puede estar seguro: tanto si necesita ruedas para soportes de infusión sencillos como soluciones de sistema para sus necesidades individuales, conocemos los retos y estamos preparados.

# MEJOR SALUD Y PRODUCTIVIDAD GRACIAS A LA ERGONOMÍA FÍSICA

Aproximadamente una cuarta parte de las bajas laborales del personal de enfermería se deben a trastornos musculoesqueléticos. Al fin y al cabo, sobre todo en el sector médico, a menudo hay que mover aparatos pesados, camillas y pacientes. Por tanto, la ergonomía física es un factor clave para los fabricantes de productos sanitarios.

Para ser más precisos: la interacción entre la anatomía o la fisiología y las actividades físicas en el trabajo cotidiano. Al centrarse en la movilidad fluida, el diseño ergonómico y las unidades motorizadas, se puede aliviar al personal de enfermería, se favorece la atención sanitaria preventiva y la productividad en el entorno laboral médico se incrementa notablemente.

Es exactamente por eso que TENTE le ofrece una amplia gama de soluciones de movilidad inteligente que se centran en mejorar la ergonomía física - y así establecer nuevos estándares.





*'Nos comprometemos a reducir la carga de trabajo de los profesionales médicos. En este sentido, TENTE ofrece soluciones de movilidad que alivian al personal y contribuyen a una reducción significativa de las bajas por enfermedad.'*

**Daniel Brandt, Experto médico**

# UNA ELECCIÓN SALUDABLE EN TODAS LAS DIRECCIONES

## LA RUEDA CON SOPORTE SIMPLE

Recomendamos nuestras Levina, Integral, Galea, Agila y Mono para dispositivos médicos con menos dispositivos médicos con menos peso y para aplicaciones que requieran principalmente un desplazamiento recto. Esto se debe a que las ruedas individuales ofrecen casi el mismo nivel de desplazamiento recto que las ruedas dobles. De este modo, cumplen los requisitos ergonómicos y le permiten obtener ventajas económicas.

Rueda Levina:



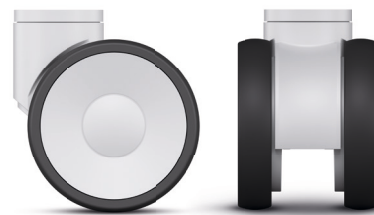
Encontrará el folleto del producto aquí:



## LA RUEDA CON SOPORTE DOBLE

Cuando se trata de aumentar la ergonomía física de los productos sanitarios, las ruedas dobles destacan con una ventaja decisiva: un esfuerzo físico en comparación con las ruedas simples. Esto se debe a la baja resistencia al giro resultante del efecto diferencial de las dos ruedas. Esto permite al personal de enfermería maniobrar y mover dispositivos pesados con facilidad. Cuanto mayor sea el peso del aparato sobre el que se montan las ruedas dobles, mayor será esta ventaja.

Rueda doble Linea:



Encontrará el folleto del producto aquí:



## ¿QUÉ IMPORTANCIA TIENE LA RESISTENCIA GIRATORIA PARA SU MOVILIDAD?

En hospitales, centros de asistencia y clínicas en particular, los productos sanitarios deben trasladarse de A a B repetidamente. Para reducir la carga de trabajo del personal, las soluciones de movilidad deben ofrecer una resistencia de arranque y giratoria que sea lo más baja posible.

La resistencia de arranque describe la fuerza necesaria para poner en movimiento el producto sanitario a partir de una parada. En cambio, la resistencia al giro es la fuerza que hay que aplicar para mantener el producto sanitario en movimiento y maniobrarlo. La resistencia al giro depende de varios factores. Empezando por la banda de rodadura y la dureza de la banda de rodadura hasta el desplazamiento. No obstante, se aplica el siguiente principio: ruedas duras en suelos blandos y ruedas blandas en suelos duros.

Otros factores que influyen en la Resistencia al giro es el tipo de rodamiento giratorio, el diámetro de la pista de bolas y el peso del dispositivo médico que deben soportar las ruedas.

Para lograr una maniobrabilidad óptima en hospitales y centros asistenciales, también es importante tener en cuenta la cantidad, el tipo y la disposición de las ruedas. Las ruedas fijas, por ejemplo, garantizan una estabilidad direccional incluso en pasillos largos. Además, si el producto sanitario está equipado con ruedas giratorias y fijas, también puede girar sin esfuerzo y maniobrar en todas las direcciones. También ofrece a los cuidadores una mayor estabilidad direccional al circular por curvas.



### **EL TODOTERRENO: NUESTRA FAMILIA DE PRODUCTOS LINEA**

Nuestra familia de productos Linea aporta variedad en movimiento, literalmente. La rueda giratoria está disponible en una amplia gama de para casi todos los requisitos del entorno en el entorno médico. Tanto si el objetivo es aligerar el esfuerzo del personal, simplificar las maniobras o aumentar la seguridad, la familia de productos Linea le ofrece una solución adecuada. El resultado: mayor ergonomía física, alivio físico para los cuidadores, más productividad y mejora de la salud en términos de trastornos musculoesqueléticos.

### **MÁS ALIVIO CON NUESTRAS RUEDAS MOTORIZADAS E-DRIVE**

Además de elegir las ruedas adecuadas, existe otra solución inteligente para aumentar notablemente ergonomía física: nuestro sistema motorizado TENTE E-Drive. La solución de movilidad proporciona soporte de arranque cómodo, guía direccional perfecta y precisión de seguimiento. Los cuidadores son capaces de mover y maniobrar incluso aparatos con un peso de varios cientos kilogramos sin esfuerzo. En combinación con el sistema de bloqueo eléctrico e-lock, este efecto ergonómico es aún mayor. Su valor añadido: más alivio, más eficacia y más ahorro de tiempo.

# ERGONOMÍA COGNITIVA PARA UNA MAYOR SEGURIDAD Y PROCESOS DE TRABAJO MEJORADOS

## INTERACCIÓN PERFECTA

En el entorno médico, es esencial un excelente trabajo en equipo, y esto también se aplica a la interacción entre las personas y las aplicaciones: los dispositivos que son rápidos fáciles y cómodos de manejar mejoran la calidad de la asistencia, aumentan y promueven la recuperación del paciente. El manejo intuitivo también alivia la carga de trabajo del personal cualificado y flujos de trabajo eficaces. Por lo tanto, un aspecto de la producción de productos sanitarios es indispensable la consideración de los procesos en la interacción con los productos sanitarios: la ergonomía cognitiva. La ergonomía cognitiva es también un factor clave en el desarrollo de productos TENTE.

Cuando se trata de ergonomía cognitiva, la posición de las unidades de control es importante. La posición correcta garantiza un fácil acceso y manejo. Las ruedas con bloqueo central se accionan a distancia con un solo pedal o con un mando manual, con lo que se reduce el riesgo y se ahorra tiempo.

Las soluciones de movilidad TENTE con función de seguridad combinan la ergonomía cognitiva con la máxima seguridad. Cuando el asa se acciona con la mano o con el pie o con la ayuda de un botón eléctrico las ruedas se liberan y pueden moverse mientras se utilice activamente el elemento de control. En cuanto el usuario lo suelta, las ruedas se bloquean automáticamente. De este modo, el sistema evita movimientos involuntarios y una incorrecta operación. Al mismo tiempo, es auto explicativo y fácil de usar.

## INTEGRACIÓN PERFECTA

Las soluciones de movilidad que pueden controlarse digitalmente, como nuestra Línea e-lock, son intuitivas y fáciles de manejar de manejo intuitivo y sencillo. Pueden integrarse en el proceso de trabajo de forma muy flexible. Su función de control se puede programar libremente y puede integrarse en paneles de control existentes. Otra ventaja es la posibilidad de trabajar sin varilla de palanca de cambios. Como resultado, la solución de movilidad no sólo ofrece ilimitadas posibilidades de diseño, sino que también le ahorra tiempo durante la construcción, el montaje y cualquier mantenimiento.



Línea e-lock



Encontrará el folleto del producto aquí:



*‘Gracias a las soluciones innovadoras de TENTE, hemos sido capaces de mejorar significativamente la facilidad de uso’*

Anne Becker, Directora de Marketing Global de Siemens Healthineers

Lee más sobre la referencia del cliente  
[www.tente.com/siemens](http://www.tente.com/siemens)



# UN CLARO PLUS DE EFICACIA Y FACILIDAD DE MANEJO

La demanda del personal sanitario está incrementando constantemente. Una sociedad que envejece, la creciente necesidad de servicios sanitarios y la escasez de trabajadores cualificados también dan lugar a requisitos adicionales de soluciones de movilidad.

## EL CÓMODO MANEJO Y LA FÁCIL MANIOBRABILIDAD SON ESENCIALES

Las ruedas deben contribuir a aumentar la eficacia en el trabajo diario y mejorar la productividad. Estamos a su lado para afrontar este reto y ofrecerle los productos adecuados.

## MONTAJE RÁPIDO Y FÁCIL LIMPIEZA

Nuestras soluciones de movilidad son fáciles de limpiar y, dependiendo de la versión, incluso lavables. Las versiones con accesorios enchufables son fáciles y rápidas de montar, por lo que ahorran tiempo y dinero. Además, nuestras ruedas están disponibles con protección opcional de la banda de rodadura. La clara ventaja: si usted, como fabricante, mueve el dispositivo médico durante el montaje, no es necesario cubrir manualmente o la limpieza final de las ruedas.



### ¿Tiene alguna pregunta?

Si es así, utilice Nuestro formulario y póngase en contacto con nosotros:

[www.tente.com/contact](http://www.tente.com/contact)

# FUNCIONAMIENTO RÁPIDO Y MÁXIMA SEGURIDAD

Los sistemas de bloqueo central de TENTE permiten a los cuidadores bloquear y desbloquear todas las ruedas con un solo paso. El elemento operativo del pedal es accesible desde todos los lados y garantiza un funcionamiento ergonómico. El resultado: mayor seguridad y un importante ahorro de tiempo. Con nuestros muchos años de experiencia, sabemos cómo lograr la interacción perfecta entre las ruedas y el sistema de bloqueo. Por ejemplo, nuestro herraje R36-34 facilita el montaje de las ruedas.



## Instalación que ahorra tiempo

El sistema de montaje rápido facilita la instalación y sustitución de las ruedas. Esto aumenta la eficiencia del proceso de trabajo y la productividad al tiempo que se reduce la necesidad de mantenimiento.

## Máximo confort de uso

El pedal ergonómico puede accionarse desde ambos lados con una sola pulsación, de modo que el bloqueo y desbloqueo de las ruedas es rápido y sin esfuerzo en cualquier posición.

## CENTRAL BLOQUEO ADECUADO PARA LAS SIGUIENTES FAMILIAS DE PRODUCTOS:



### Integral

📏 100 - 150 kg  
⌀ 125 - 200 mm



### Integral twin

📏 125 - 250 kg  
⌀ 100 - 150 mm



### Linea

📏 150 - 200 kg  
⌀ 125 - 150 mm

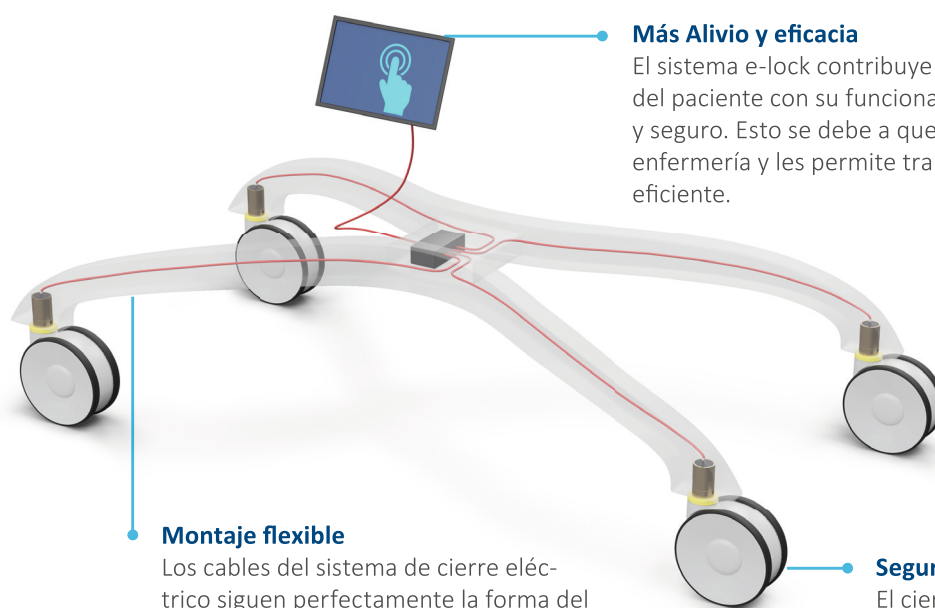


### Levina care

📏 100 kg  
⌀ 100 - 125 mm

# SILENCIOSO, LIGERO Y FLEXIBLE

El sistema de cierre e-lock ofrece una función de cierre que puede activarse eléctricamente. La clara ventaja: se eliminan los pares de apriete y las fuerzas de desplazamiento. Por lo tanto, el accionamiento es casi silencioso y todas las posiciones de accionamiento pueden controlarse con flexibilidad. El sistema también ofrece un alto grado de flexibilidad en términos de diseño individual y puede integrarse sin problemas en el diseño corporativo de del fabricante de camas de hospital. La función de bloqueo automático reduce además el riesgo de uso indebido y aumenta la seguridad.



## Más Alivio y eficacia

El sistema e-lock contribuye a mejorar el cuidado del paciente con su funcionamiento más cómodo y seguro. Esto se debe a que alivia al personal de enfermería y les permite trabajar de forma más eficiente.

## Montaje flexible

Los cables del sistema de cierre eléctrico siguen perfectamente la forma del marco. En comparación con los sistemas mecánicos, que disponen de enlaces de accionamiento los fabricantes de camas hospitalarias se benefician de mucha más libertad de diseño.

## Seguridad optimizada

El cierre centralizado electrónico en combinación con un sensor de movimiento permite que las ruedas se bloqueen automáticamente en un momento dado. Esto proporciona más seguridad para el operador y el paciente.

## FRENO CENTRALIZADO

ADECUADO PARA LAS SIGUIENTES FAMILIAS DE PRODUCTOS:



### Linea e-lock

150 kg

150 mm



### ¿Tiene alguna pregunta?

Si es así, utilice nuestro formulario y póngase en contacto con nosotros:

[www.tente.com/en-gb/news/unlock-the-power-of-safety](http://www.tente.com/en-gb/news/unlock-the-power-of-safety)

# DISEÑO TOTALMENTE A LA MEDIDA DE SUS NECESIDADES

Nuestras soluciones de movilidad se adaptan perfectamente a su lenguaje de diseño. Al mismo tiempo, cumplen sus requisitos funcionales y formales.

De esta forma, pueden individualizarse de muchas formas: desde combinarlos con sus colores corporativos con su logotipo y el nombre de su empresa. Así, podemos suministrar gamas completas de productos y ayudarle a dar valor de identificación de su marca.

Al mismo tiempo, nuestras familias de productos ofrecen características de ajuste para cada necesidad y aplicación. Por ejemplo, nuestras familias de productos Linea y Levina están disponibles en distintos tamaños y pueden suministrarse con varias interfaces, funciones, conexiones de dispositivos y de carga.

## CODESARROLLOS A MEDIDA

Estaremos encantados de desarrollar soluciones de movilidad individuales en colaboración con usted. Estas soluciones se diseñan de acuerdo con sus necesidades.

## ORIENTACIÓN SENCILLA Y FLUJOS DE TRABAJO MEJORADOS

Los tapones de rueda imprimibles de nuestra familia de productos Linea son ideales para proporcionar orientación mediante un código de colores. De este modo, los dispositivos médicos pueden dividirse en secciones individuales, asignadas a funciones específicas. También se pueden etiquetar de acuerdo con el área hospitalaria correspondiente. El resultado: mejores procesos de trabajo y más seguridad. El sistema de codificación por colores evita confusiones graves y contribuye a evitar riesgos.

## DISEÑO DE RUEDAS A MEDIDA:



**Recubrimientos superficiales**

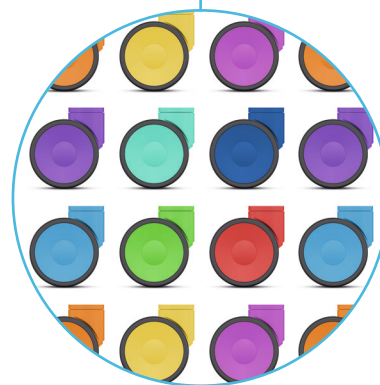


**marca individual**



**Estampas fascinantes**

## Ejemplos de combinación de colores





# SEGURIDAD INNOVADORA DESDE UNA POSTURA ERGUIDA

Nuestras soluciones de movilidad certificadas cumplen las normas de seguridad. Gracias a sus características ayudan a prevenir accidentes, mejorar la seguridad laboral y proteger los médicos.

## SOPORTE SEGURO

Además de un movimiento seguro, algunas aplicaciones también requieren un soporte seguro y una resistencia torsional extrema. Tenemos soluciones especiales para ellos como primera opción para mesas de operaciones, transportadores, microscopios y robots quirúrgicos.

## CONDUCTIVIDAD ELÉCTRICA

Casi todos nuestros productos para tecnología médica están disponibles en una versión eléctrica conductiva. La conductividad probada garantiza la descarga, evita la carga electrostática y protege el dispositivo médico, al usuario y al paciente. Le ofrecemos soluciones que descargan corrientes de defecto a tierra y no producen ninguna carga electrostática debido

a la fricción durante el desplazamiento. Estas ruedas cumplen las estrictas Normas de IEC 60601 y EN 12527 y su conductividad eléctrica se comprueba a fondo en nuestros propios laboratorios de pruebas.

## PROTECTOR DE CABLES INTEGRADO

Nuestras ruedas también están disponibles con sujeta cables. Esto ofrece una valiosa protección para los pacientes y el personal. Al fin y al cabo, si se atropellan los cables, el cableado puede resultar dañado. Este defecto puede provocar una descarga eléctrica. Los sujeta cables previenen que se atropellen los cables tendidos, evitan que se dañe el cableado y contrarrestan así el peligro de descargas eléctricas.





# SOLUCIONES PARA TRANSPORTE Y ZONAS DE RESONANCIA MAGNÉTICA

## TRANSPORTE SEGURO

Nuestras soluciones permiten un transporte con pocas vibraciones y una maniobrabilidad perfecta incluso en espacios reducidos.

Los dispositivos médicos pesados y delicados a menudo tienen que superar obstáculos y superficies irregulares. Para este reto, ofrecemos soluciones de movilidad con el diámetro de rueda adecuado. Cumplen la norma ISO-60601 y mejoran tanto la comodidad de conducción como la seguridad.

## SOLUCIONES INTELIGENTES PARA ZONAS DE RESONANCIA MAGNÉTICA

Las áreas de resonancia magnética están sujetas a normas de seguridad específicas. Le ayudamos con productos que cumplen con precisión estas normas y garantizan los movimientos de sus dispositivos médicos. Nuestras ruedas de acero inoxidable Levina y Linea son adecuadas para dispositivos seguros de resonancia magnética. Estas ruedas sintéticas

de acero inoxidable que sólo contienen una pequeña cantidad de magnetismo remanente. Estas son adecuadas para su uso en casos en los que no se supere la línea de 5 Gauss.

Linea Safety con función de bloqueo automático, por otro lado, evita el movimiento involuntario de los dispositivos médicos de la zona de resonancia magnética. Además, la solución inteligente consta de nuestro sistema de bloqueo electrónico Linea e-lock scan y el accionamiento eléctrico E-Drive scan. Esto facilita al personal de enfermería acoplar las camillas a los dispositivos de diagnóstico. Además, garantiza un apoyo seguro y mejora la prevención de caídas.

# DISEÑO DURADERO PARA LAS CONDICIONES DEL ENTORNO EN EL AMBIENTE MÉDICO

En hospitales, centros asistenciales y consultas médicas los dispositivos están expuestos a una gran variedad de influencias ambientales, por lo tanto, deben presentar propiedades específicas: durabilidad, lavabilidad, resistencia a la corrosión y la temperatura, resistencia química, gran capacidad de carga. Además, las ruedas tienen amortiguación. Como uno de los principales fabricantes de soluciones de movilidad en el sector médico, garantizamos estas propiedades esenciales y siempre añadimos otros factores cruciales: muchos años de experiencia, calidad probada en laboratorio y asistencia experta en los cinco continentes. No importan sus circunstancias, TENTE es la elección correcta para usted.

## LAVABLE Y RESISTENTE A LA CORROSIÓN

Debido a las normas de higiene en el entorno clínico los productos sanitarios deben ser lavables. Nuestras ruedas cumplen los requisitos más estrictos, son fáciles de limpiar y convencer por su resistencia a la corrosión. Consideramos sus aplicaciones no sólo de forma global, sino también individual, para ofrecerle la solución de movilidad óptima disponible para usted y le ayudamos a encontrar los materiales adecuados. Por ejemplo, podemos ayudarle con productos cincados o soluciones de acero inoxidable. Comprobamos la resistencia a la corrosión de los materiales mediante la prueba de niebla salina ISO 9227.

## RESISTENCIA QUÍMICA

Los productos sanitarios entran a menudo en contacto con diferentes agentes de limpieza y desinfectantes. Estaremos encantados de asesorarle en la elección de los materiales con la resistencia química necesaria.

## RESISTENCIA A LOS GOLPES Y ALTA CAPACIDAD DE CARGA

Muchos aparatos utilizados en el sector médico son pesados o deben soportar cargas pesadas. Además, su tecnología suele ser muy sensible, por lo que requiere una protección fiable especialmente cuando los dispositivos se mueven. Para cargas pesadas, ofrecemos construcciones duraderas con una excelente capacidad de carga. Nuestras soluciones de movilidad resistentes a los golpes también ofrecen una excepcional resistencia a las vibraciones, excelentes propiedades amortiguadoras, absorción de impactos y reducción del ruido.



*'Nuestras dos empresas familiares colaborando estrechamente desde hace casi 50 años. Eso habla por sí solo.'*

Georgios Kampisiulis Kemmler, Director general,  
y Anja Kemmler, Shareholder del Stiegemeyer

Lee más sobre la referencia del cliente:  
[www.tente.com/stiegemeyer](http://www.tente.com/stiegemeyer)

# SERVICIOS, MÁS ALLÁ DE LAS FRONTERAS

## MANTENER LA MIRADA SOBRE EL IMPACTO MEDIOAMBIENTAL GLOBAL

Los fabricantes que venden sus productos en todo el mundo se enfrentan al reto de tener en cuenta las diferentes condiciones climáticas de sus mercados. Desde la humedad hasta la temperatura ambiente. Somos una empresa que opera en los cinco continentes y, por tanto, conocemos y comprendemos las circunstancias específicas de cada país. En estrecha colaboración con usted, encontraremos la solución exacta para sus requisitos locales individuales.

## SOLUCIONES PARA EL TRANSPORTE DE SUS DISPOSITIVOS

El transporte también desempeña un papel importante en la cadena de valor de los fabricantes de productos sanitarios. Los productos sensibles deben transportarse y cargarse de forma protegida sin dañar el entorno. En muchos hospitales no se permite el uso de carretillas elevadoras ni transpaletas para evitar daños en el suelo.

Además, los costosos productos sanitarios suelen compartirse entre varias instalaciones

y, por tanto, también se vuelven a embalar y transportar en INTERVALOS regulares.

Como fabricante experimentado de de ruedas industriales y pesadas, le ofrecemos soluciones de movilidad específicas para su fábrica, tráfico y transporte de mercancías. Con seguridad de A a B - de principio a fin.

## CALIDAD PROBADA EN LABORATORIO

Hay una empresa a la que exigimos mucho: TENTE. Para poder garantizarle una alta calidad para sus series de productos en todo momento, TENTE tiene modernos laboratorios de pruebas. Aquí, nuestros desarrollos son probados hasta el límite.

Además, estamos encantados de llevar a cabo pruebas específicas del cliente para usted y apoyarle. Por ejemplo, ayudarle a conseguir la homologación TÜV y FDA para sus dispositivos o a cumplir el requisito de conformidad con la norma EN 60601.

*'Cuando se trata de nuestras pruebas de calidad, somos muy exigentes para cumplir las normas más estrictas. Así, que no sólo cumplimos las nacionales e internacionales, sino también las especificaciones de nuestros clientes.'*

**Friedrich Hüchelbach, responsable de calidad global**





# LA SOLUCIÓN ADECUADA PARA CADA APLICACIÓN

Aceptamos todos los retos y tenemos en cuenta su perspectiva individual. Ya se trate de mejorar la seguridad, aumentar la productividad o garantizar la máxima durabilidad. No importa si necesita la mayor comodidad posible, una ergonomía mejorada o un nivel mínimo de ruido. Le aseguraremos de la solución de movilidad adecuada. ¡Por eso le invitamos a que nos desafíe y obtenga más información!

En las páginas siguientes encontrará una visión general de las principales características y ventajas de nuestros productos. Si busca una solución de movilidad individualizada y adaptada a su aplicación específica, por supuesto estaremos a su disposición. En las páginas 26 y 27 descubrirá cómo diseñamos, desarrollamos y aplicamos esas soluciones, junto con usted.



---

## ¿Tiene alguna pregunta?

Si es así, utilice nuestro formulario y póngase en contacto con nosotros:

[www.tente.com/  
contact](http://www.tente.com/contact)

# GRAN DISEÑO Y COMODIDAD DE CONDUCCIÓN CON LEVINA

 **60 - 100 kg**    **103 - 194 mm**    **75 - 150 mm**

Nuestra familia de productos Levina es ideal para el entorno médico. Puede confiar en una conductividad probada que protege tanto al personal de enfermería como a los dispositivos médicos de las descargas electrostáticas. Los conectores con resorte garantizan el transporte sin sacudidas de dispositivos médicos delicados. Las ruedas especialmente blandas garantizan un bajo nivel de ruido y ayudan a mantener cómodos a los pacientes. Además, puede adquirir versiones sin metal, ideales para su uso en resonancia magnética (RM).

## Baja vibración y transporte silencioso

Soporte sintético (amortiguador) y ruedas blandas con buenas propiedades amortiguadoras garantizan un entorno de trabajo silencioso.

## Opciones de diseño

Diseño individual de color y superficie a juego con el diseño del producto.

## Resistente a los componentes químicos

Resistente a muchos agentes de limpieza. Menos costes de mantenimiento gracias a su durabilidad.

Encontrará el folleto del producto aquí:



# DOMINAR LA VIDA COTIDIANA CÓMODAMENTE CON LEVINA CARE

 **100 kg**    **137 - 161 mm**    **100 - 125 mm**

En el entorno médico se dice: hay poder en el silencio. La nueva solución patentada de bloqueo central permite a los cuidadores bloquear de forma silenciosa y sencilla todas las ruedas con un solo paso, lo que reduce la carga de trabajo. Al mismo tiempo, mejora la seguridad al evitar movimientos involuntarios cuando el paciente está de pie o tumbado. Esto favorece el descanso del paciente y refuerza el proceso de curación. ¿Le parece interesante? Póngase en contacto con nosotros, estaremos encantados de responder a todas sus preguntas.



## Accionamiento silencioso y ergonómico

El suave accionamiento simplifica el manejo para el personal y proporciona no sólo alivio físico sino también más seguridad. El bajo nivel de ruido durante el accionamiento contribuye a una recuperación sin molestias de los pacientes.

## Opciones de diseño

Diseño individual de color y superficie a juego con el diseño del producto.

## Ejemplos de opciones de colores:



↓  
Encontrará el folleto del producto aquí:



# ROBUSTO Y ERGONÓMICO CON LINEA

📏 90 - 150 kg    🔄 78 - 170 mm    ⚙️ 75 - 150 mm

No es de extrañar que esta rueda haya sido la primera opción en el mercado durante años y millones de veces. La Linea marca la pauta de las ruedas dobles en el sector médico combinando un diseño elegante con la máxima seguridad, durabilidad y una excepcional resistencia a los golpes.

Es especialmente fácil de limpiar.

## Diseño ergonómico

En contraste con una rueda, nuestra Linea tiene una resistencia al giro extremadamente baja gracias a la acción diferencial de sus dos ruedas para una fácil maniobrabilidad con poco esfuerzo físico

## Construcción robusta y libre de mantenimiento

El diseño cerrado y las ruedas con rodamientos sellados ofrecen protección contra salpicaduras de agua y suciedad. Sus componentes resistentes a productos químicos hacen que la Linea sea impermeable a muchos productos de limpieza y sustancias químicas, mientras que su soporte garantiza una construcción estable.

## Gran diversidad de variantes

La familia de productos Linea ofrece una variedad de diseños para las más altas exigencias en el entorno hospitalario. Entre ellos se incluyen modelos que permiten combinar el color con el diseño del producto, versiones lavables permanentemente, ruedas con diferentes fijaciones y versiones conductoras para proteger a los usuarios y los equipos eléctricos de las descargas electrostáticas.

Encontrará el folleto del producto aquí:



# LIGERA Y EFICIENTE CON LINEA LIGHT

 **40 - 100 kg**    **50 - 109,5 mm**    **50 - 100 mm**

Independientemente de si sus nuevos desarrollos de productos requieren la máxima seguridad, ergonomía eficiencia y facilidad de uso, o si su mercado objetivo requiere una realización rentable del producto: Como empresa activa en todo el mundo, conocemos los retos globales del sector médico y le apoyaremos con conocimientos técnicos que marcan tendencias, muchos años de experiencia y un servicio integral desde el principio, desde la primera fase de desarrollo de su proyecto.

## Construcción personalizable

Afrontamos cada reto desde un ángulo específico: desde su perspectiva. En consecuencia, la Linea light ofrece la posibilidad de una rentable realización del producto.





## Fijaciones variables

Para garantizar una conexión perfecta entre aplicación, las soluciones de movilidad ofrecen una amplia gama de de montaje.

## Low maintenance castors

La rueda Linea light tiene Un soporte resistente y dispone de juntas protectoras contra salpicaduras de agua, suciedad y productos de limpieza.

## Disponible en los colores estándar:

-  RAL 9002
-  RAL 7001
-  RAL 7015
-  RAL 9011

## Diseño premiado

La Linea light convence no sólo por su claro diseño, el cual ha ganado premios internacionales, sino también su versatilidad. No sólo está disponible en colores estándar, sino también en colores según los deseos del cliente.

Encontrará el folleto del producto aquí:



# REDUZCA EL RIESGO CON LINEA CLINIC

 **150 kg**    **130 - 175 mm**    **125 - 150 mm**

Nuestra Línea Clinic tiene una altura total notablemente baja, lo que permite reducir la altura de la aplicación al mínimo. Con su baja resistencia al giro y su manejo ergonómico, la Línea Clinic también alivia al personal sanitario, ofreciéndole una maniobrabilidad óptima y un manejo sencillo.

## Actuación silenciosa y ergonómica

El sistema facilita el manejo a los empleados y proporciona alivio físico y mayor seguridad. Por otro lado, el bajo nivel de ruidos permite la mejor recuperación de los pacientes.

## Baja altura de montaje

La altura de montaje de la rueda Línea Twin es apenas mayor que el tamaño de la rueda. Con un diámetro de 125mm la altura total es de solo 130mm. La clara ventaja para los fabricantes de camas de hospital: las barras hexagonales se pueden colocar particularmente bajas.

## Baja altura

Nuestra solución de movilidad se caracteriza por un nivel general particularmente bajo de altura total para que el personal médico pueda reducir al mínimo la altura de la aplicación.



Encontrará  
el folleto del  
producto aquí:



# ALTA SEGURIDAD CON LINEA LOAD

 **200 kg**    **155 mm**    **150 mm**

Con esta solución de movilidad obtiene seguridad en la carga. Más preciso, alta capacidad de carga y un aumento de la rigidez para un posicionamiento firme en las mesas de operaciones. Lavable y conductiva eléctricamente. La altura baja para reducir el riesgo de lesiones a los pacientes y por supuesto una movilidad que no tiene rival en cuanto a ergonomía y seguridad.

## Menor altura

Cuando se utiliza bajo mesas Linea reduce el riesgo de accidentes gracias a su baja altura total. La superficie de reposo puede colocarse especialmente baja, de modo que pacientes y cuidadores se benefician de un claro plus en seguridad.



## Mayor rigidez torsional

En los quirófanos, las mesas de operación deben seguir requisitos especialmente rigurosos. Por esta razón la rueda Linea de TENTE tiene una rigidez torsional extrema para que las mesas de operaciones se mantengan firmes.

## Alta capacidad de carga

Con su mayor capacidad de carga de 200 kg, la rueda es extremadamente robusta y ofrece la máxima seguridad para cuidadores y pacientes.

↓  
Encontrará  
el folleto del  
producto aquí:



# FUNCIONAMIENTO SIN ESFUERZO CON LINEA E-LOCK

 **150 kg**    **155 mm**    **150 mm**

Nuestro TENTE Linea e-lock se caracteriza por bloqueos direccionales o totales que pueden ser activados electrónicamente. Esto no sólo permite el control individual de las ruedas, sino sobre todo un funcionamiento sin esfuerzo. El desbloqueo se realiza de forma sencilla y cómoda mediante un pulsador, lo que alivia considerablemente la labor del personal médico. Pero eso no es todo: el sistema también funciona de forma muy silenciosa y contribuye así también al descanso y la recuperación de los pacientes.

## Alta seguridad

Los fabricantes tienen la posibilidad de añadir un sensor de movimiento e-lock, El resultado: un bloqueo automático temporizado de las ruedas y más seguridad para los pacientes y el personal.

## Facil y flexible integración

La función de control programable por el usuario puede integrarse en unidades existentes. Al eliminar las barras de accionamiento y accionar los pedales, se abren nuevas posibilidades de diseño de los dispositivos.

## Ambiente de trabajo silencioso

El desbloqueo silencioso proporciona un entorno de trabajo cómodo tanto para el paciente como para el clínico.



Encontrará el folleto del producto aquí:





# TRANSPORTE EFICIENTE CON E-DRIVE

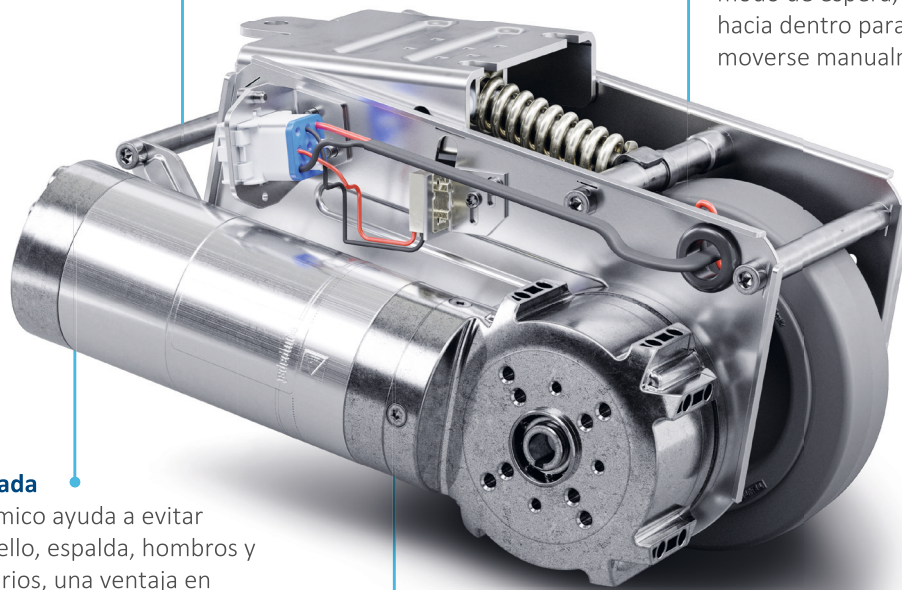
Cuando es necesario mover dispositivos médicos pesados con seguridad y suavidad, nuestra rueda motorizada E-Drive abre posibilidades completamente nuevas. Ayuda al personal médico en la puesta en marcha y las maniobras, facilitando así su trabajo y aumentando la productividad. Las ventajas evidentes: mejora de los procesos de trabajo, mayor calidad asistencial, aumento de la satisfacción de los empleados y reducción de las bajas por enfermedad.

## Aumento de la productividad

La E-Drive ayuda a mejorar la eficiencia de los flujos de trabajo resultando un ahorro de costes.

## Gran flexibilidad

En función de las necesidades del cliente, el E-Drive puede configurarse individualmente. El sistema puede integrarse fácilmente en aplicaciones existentes. En modo de espera, la rueda motriz se tira hacia dentro para que la aplicación pueda moverse manualmente.



## Ergonomía mejorada

El sistema ergonómico ayuda a evitar molestias en el cuello, espalda, hombros y manos de los usuarios, una ventaja en tiempos de fuertes cambios demográficos. El alivio físico equivale a menos bajas por enfermedad. El resultado es un rápido retorno de la inversión para E-Drive.

## Cómoda solución para el sistema

El sistema es fácil de integrar y consta de una unidad de accionamiento, unidad de control manual, batería, cargador de batería y kit de montaje.



Encontrará el folleto del producto aquí:



# SERVICIOS COMPLETOS CON TENTE

1

## CONSULTA

¿A qué retos se enfrenta? ¿Qué le gustaría mejorar? ¿La seguridad en el trabajo? ¿La eficacia? ¿La productividad? ¿O todo lo anterior? Nuestros expertos escuchan atentamente y fijan los objetivos iniciales con usted.



2

## ANÁLISIS

Con la participación de los especialistas necesarios, obtenemos una imagen precisa de su situación actual. Nuestros expertos analizan todos los factores decisivos y se centran en sus necesidades individuales, empezando por los requisitos en términos de especificaciones del producto hasta la integración del sistema y los plazos de entrega. Todo el análisis se lleva a cabo de una manera particular: de forma totalmente holística.



3

## PRESENTACIÓN DE LA IDEA

Desarrollamos una idea conceptual para una solución de movilidad que se ajuste exactamente a sus necesidades. Se lo presentamos detalladamente en una presentación y discutimos los siguientes pasos.



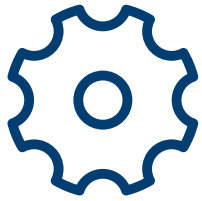
6



#### **SOLUCIÓN ACABADA**

Entregamos la solución de movilidad terminada y, por supuesto, también le ofrecemos un amplio apoyo posterior, por ejemplo, con nuestro paquete de servicio integral sin preocupaciones. Póngase en contacto con nosotros y le asesoraremos individualmente.

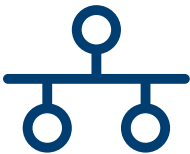
5



#### **MUESTRA/PROTOTIPO**

Usted recibe de nosotros un primer prototipo o número de ruedas de muestra. Puede probarlas ampliamente en relación con su aplicación antes de que completemos el desarrollo juntos.

4



#### **DESARROLLO COLABORATIVO**

La idea se hace realidad: En estrecha coordinación con usted, realizamos el proyecto previsto. En el proceso, utilizamos toda nuestra experiencia en desarrollo e implementamos el concepto conjunto.

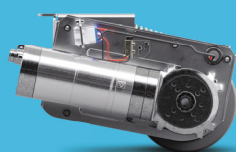
# DIVERSIDAD CON UN SISTEMA: NUESTRAS RUEDAS

Todos nuestros productos tienen sus propias cualidades y puntos fuertes. Ya se trate de altos estándares de diseño, aplicaciones especializadas o capacidades de carga excepcionales: nuestra gama puede satisfacer sus necesidades y puede adaptarse a diferentes modelos.

Desde las dimensiones y especificaciones técnicas correctas hasta la configuración requerida, nuestras familias de productos pueden ofrecer la solución ideal, sea cual sea su necesidad.

Póngase en contacto con nosotros para obtener más información o visite nuestro sitio web: [www.tente.com](http://www.tente.com)

E-Drive



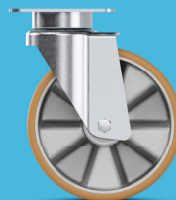
600 - 800 kg  
125 mm

Alpha



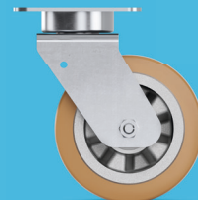
70 - 500 kg  
80 - 200 mm

Delta



300 - 600 kg  
125 - 200 mm

Delta twin



600 - 750 kg  
125 - 200 mm

Zeta



300 - 800 kg  
125 - 250 mm

Kappa



300 - 3,000 kg  
80 - 300 mm

Kappa flex



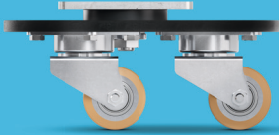
360 - 750 kg  
160 - 200 mm

Omikron



900 - 22,500 kg  
100 - 600 mm

Radiata



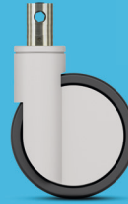
1,200 - 1,500 kg  
80 mm

Scout



150 - 350 kg  
160 - 200 mm

Integral



100 - 150 kg  
100 - 200 mm

Integral twin



125 - 250 kg  
100 - 150 mm

Linea clinic



150 - 200 kg  
125 - 150 mm

Forma



125 - 150 kg  
125 - 150 mm

Aviana care



100 kg  
75 mm

Aviana



100 kg  
75 mm

Agila



40 - 100 kg  
50 - 150 mm

Agila twin



50 - 100 kg  
50 - 75 mm

Stora



60 - 160 kg  
75 - 160 mm

Mono



30 - 70 kg  
50 - 100 mm

Galea



60 - 100 kg  
100 - 125 mm

Levina



60 - 100 kg  
75 - 150 mm

Linea



40 - 150 kg  
50 - 150 mm

Anika



40 - 50 kg  
55 - 75 mm

Lumina



10 - 100 kg  
35 - 75 mm

Stylea



40 - 100 kg  
35 - 100 mm

Smiles



40 kg  
50 mm

Compacta



10 - 55 kg  
14 - 50 mm

# EXPERIENCIA QUE INSPIRA

## CONTACTE CON NOSOTROS

Somos una compañía que opera globalmente y que le apoya en los cinco continentes. Esto significa apoyo in situ con servicio en igualdad de condiciones, junto con un profundo conocimiento. Además, nuestros expertos en soluciones le asesorarán sobre el mejor concepto de movilidad para sus necesidades. Vaya aquí para encontrar la ubicación de TENTE más cercana: [www.tente.com/locations](http://www.tente.com/locations)

## AUMENTAR SU EFICIENCIA

Nuestras soluciones de movilidad inteligente le ayudan a ahorrar tiempo, esfuerzo, energía y gastos operativos. Esto le permite mejorar sus métodos operativos y condiciones de trabajo, optimizando así sus procesos y asegurando una mayor productividad, rentabilidad y seguridad. Solicite nuestro catálogo de soluciones o lea en nuestra página web cómo se benefician nuestros clientes de nuestras soluciones a medida: [www.tente.com/solutions](http://www.tente.com/solutions)

## AHORRAR TIEMPO DE DESARROLLO

En nuestra página web encontrará dibujos técnicos, hojas de datos de productos y archivos CAD 2D y 3D en varios formatos: [www.tente.com/products](http://www.tente.com/products)

## OBTENER MÁS INFORMACIÓN

Además de nuestro sitio web informativo, puede descargar fácilmente varios catálogos y folletos sobre soluciones de movilidad, referencias de clientes y mucho más: [www.tente.com/download](http://www.tente.com/download)



ER LIFE.

ET



[www.tente.com](http://www.tente.com)



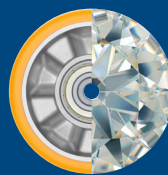
PRODUCTIVIDAD



SEGURIDAD



DISEÑO



DURABILIDAD



MEDIO AMBIENTE