

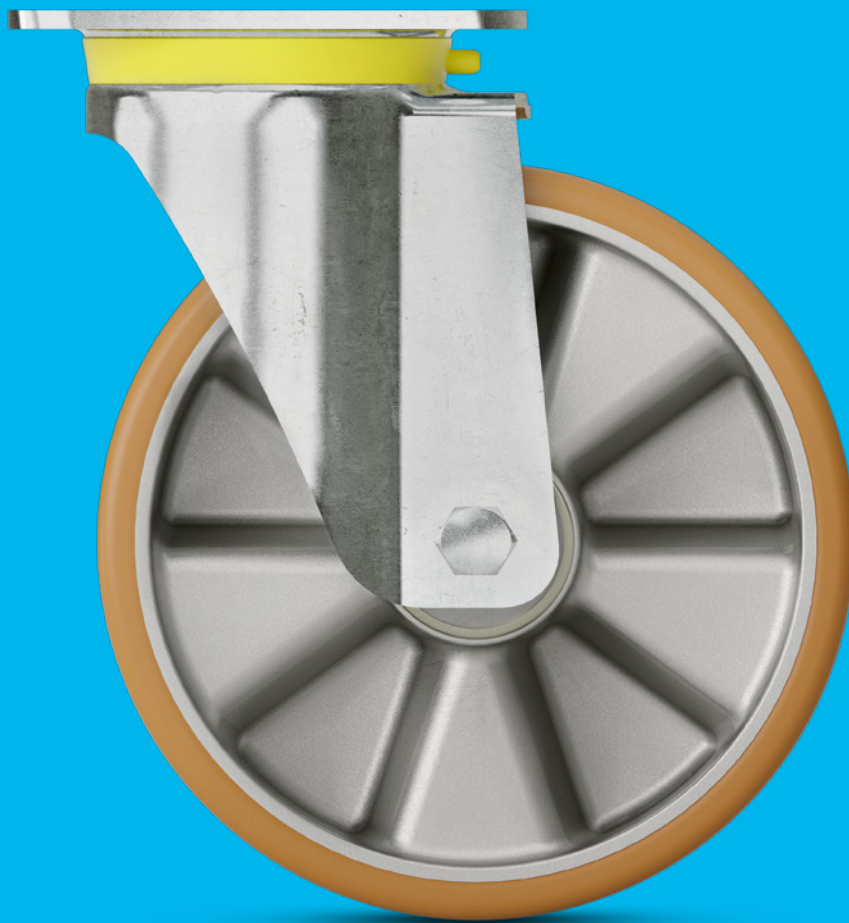
PRODUKTINFORMATION

ZETA

 300 - 800 kg

 164 - 290 mm

 125 - 250 mm



TENTE

BETTER MOBILITY. BETTER LIFE.

GEHÄUSE

SEITE: 4-9

RÄDER

SEITE: 10-15

BEFESTIGUNGEN

SEITE: 16-19



BESSERE MOBILITÄT IN PREMIUMQUALITÄT

Seit 1923 entwickelt TENTE intelligente Mobilitätslösungen, die das Leben der Menschen und ihre Arbeitswelt spürbar verbessern. Lösungen, die die Produktivität steigern, für mehr Sicherheit sorgen und in Sachen Design, Haltbarkeit sowie Umweltfreundlichkeit neue Horizonte eröffnen. Auf diese Kompetenz sowie höchste Fertigungsqualität vertrauen führende Hersteller und Unternehmen vielfältigster Branchen gleichermaßen.

Auf den folgenden Seiten finden Sie technische Informationen zu unserer Zeta Produktfamilie. Außerdem erfahren Sie, welchen Mehrwert diese Mobilitätslösung für Ihr Unternehmen bietet. Unter anderem:

Ergonomischer Tritthebel

Gut erreichbarer und extra langer XL Betätigungshebel für manuelle Richtungsfeststellung.

Optimierte Richtungsfeststellung

Die Richtungsfeststellung kann mit 2 x 180° an Ihre Bedürfnisse angepasst werden.

Automatische Ausrichtung

Die Rolle wird beim Anheben vollautomatisch in Fahrtrichtung ausgerichtet.

GEHÄUSE



EIGENSCHAFTEN



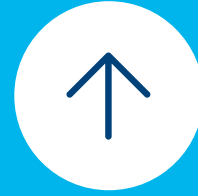
Verbesserte Fahrstabilität

Richtungsfeststeller für verbesserte Fahrstabilität in Kurven und einfacher Geradeauslauf auf langen Fahrwegen in Routenzügen.



Erhöhter Arbeitsschutz

Teilelastischer Fußschutz zur Reduzierung von Unfällen. Auch bei Bodenunebenheiten einsetzbar.



Automatische Ausrichtung

Die Rolle wird beim Anheben vollautomatisch in Fahrtrichtung ausgerichtet.



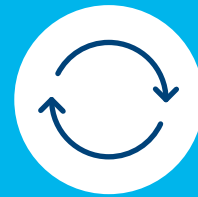
Ergonomischer Tritthebel

Gut erreichbarer und extra langer XL Betätigungshebel für manuelle Richtungsstellung.



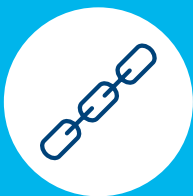
Gesicherter Stand

Totalfeststeller für gleichzeitige Feststellung von Rad und Lenkhäuse.



Leichte Lenkbarkeit

Schwenklager mit zweifachem Kugelkranz.



Sehr stabile Konstruktion

Gehäuse aus extra schwerem Stahlblech für hohe Tragfähigkeit.



Schnelle Wartung

Schwenklager mit Langzeitfett und Schmiernippel zur einfachen Wartung.



Optimierte Richtungsstellung

Die Richtungsstellung kann mit 2 x 180° an Ihre Bedürfnisse angepasst werden.

GEHÄUSE

Das Gehäuse besteht aus verstärktem schwerem Stahlblech für hohe Belastbarkeit. Leichte Lenkbarkeit wird durch das Schwenklager mit geschütztem zweifachem Kugelkranz und gehärteten Lagerschalen garantiert. Das Schwenklager ist mit einem Staubschutz ausgestattet, der ein dauerhaftes Fahren ohne Unterbrechungen ermöglicht. Zusätzlich ist es mit Langzeitfett geschmiert und mit einem Schmiernippel ausgestattet. Dieser ermöglicht eine schnelle und mühelose Wartung.



Lenkrolle

Rad und Gehäuse sind frei beweglich, so dass sie sich leicht manövrieren lassen.

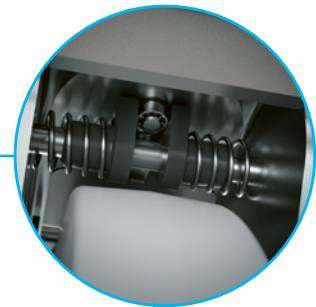


Automatische Ausrichtung

Wenn die Rolle hochgehoben wird, richtet sie sich automatisch in Fahrtrichtung aus.

Optimierte Richtungsfeststellung

Das Gehäuse ist mit zwei Federn zur automatischen Ausrichtung in 2 x 180° Position ausgestattet. Es eignet sich auch perfekt für den Einsatz von fahrerlosen Transportsystemen. Wenn die Rolle hochgehoben wird, richtet sie sich automatisch in Fahrtrichtung aus, was Schäden vermeidet und die Wartungskosten reduziert. Kontaktieren Sie uns, um zu erfahren, wie die 2 x 180° Position Ihren Anforderungen entsprechend eingestellt werden kann.





Richtungsfeststeller

Richtungsfeststeller für verbesserte Fahrstabilität in Kurven und einem einfachen Geradeauslauf auf langen Fahrwegen.



Totalfeststeller

Totalfeststeller zur gleichzeitigen Feststellung von Rad und Schwenklager für einen sicheren Stand.



Bockrolle

Das Rad ist frei und das Gehäuse fixiert, so dass die Rolle nicht schwenken kann. Die reine Vor- und Rückwärtsbewegung ermöglicht eine stabile Laufrichtung.



Optional waschbar

Für waschbare Rollen kontaktieren Sie uns bitte.




Ergonomischer Tritthebel

Leicht zugänglicher Betätigungshebel für manuelle Richtungsfeststellung als Alternative erhältlich.

Technische Daten und Verfügbarkeit



Beschreibung 	Gehäuseart	Lenkrolle	Lenkrolle mit automatischer Ausrichtung 2 x 180°	Lenkrolle mit Richtungsfeststeller
	Artikelbeschreibung	4680	468S	4681
	Material	Extra schweres Stahlblech	Extra schweres Stahlblech	Extra schweres Stahlblech
	Schwenklager	Geschützter zweifacher Kugelkranz und gehärtete Lagerschalen	Geschützter zweifacher Kugelkranz und gehärtete Lagerschalen	Geschützter zweifacher Kugelkranz und gehärtete Lagerschalen
Störkreis 	Rad Ø 125 mm	235 mm	235 mm	235 mm
	Rad Ø 160 mm	270 mm	270 mm	270 mm
	Rad Ø 200 mm	310 mm	310 mm	310 mm
	Rad Ø 250 mm	360 mm	360 mm	360 mm

Artikel mit diesem Zeichen "●" sind verfügbar. Artikel mit diesem Zeichen "-" sind in unserem Standardsortiment nicht erhältlich. Bitte kontaktieren Sie uns.



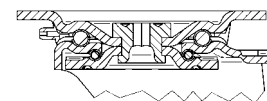
Erhöhter Arbeitsschutz

Der teilelastische Fußschutz hilft, Unfälle zu reduzieren. Er kann auch auf unebenen Böden eingesetzt werden. Er ist für alle Raddurchmesser erhältlich und kann sogar nachträglich montiert werden. Siehe Seite 19.



Lenkrolle mit Totalfeststeller	Lenkrolle mit Totalfeststeller und automatischer Ausrichtung 2 x 180°	Bockrolle
4687	468B	4688
Extra schweres Stahlblech	Extra schweres Stahlblech	Extra schweres Stahlblech
Geschützter zweifacher Kugelkranz und gehärtete Lagerschalen	Geschützter zweifacher Kugelkranz und gehärtete Lagerschalen	-
322 mm	322 mm	●
322 mm	322 mm	●
322 mm	322 mm	●
360 mm	360 mm	●

Schwenklager



Geschützter zweifacher Kugelkranz und gehärtete Lagerschalen für hohe Stabilität. Staubschutz mit integriertem Schmiernippel für eine einfache Wartung.

RÄDER

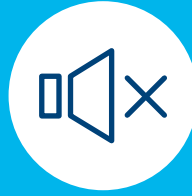


EIGENSCHAFTEN



Verschleißfeste Räder

Mit harten Vollkunststoffrädern außerordentlich verschleißfest.



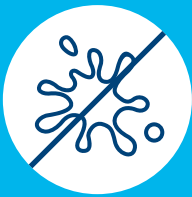
Geräuscharmer Lauf

Besonders weiche Radvarianten für eine ruhige Arbeitsumgebung.



Zuverlässige Bodenhaftung

Traktionsoptimierte Bandagen für eine sichere Haftung auf nassen und glatten Böden.



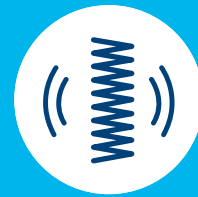
Verfärbungsfreier Einsatz

Keine Kontaktverfärbung bei längeren Standzeiten.



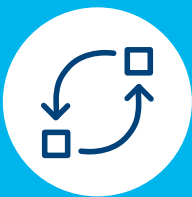
Wartungsarme Räder

Fadenschutz für störungsfreien Lauf und wenig Reinigungsaufwand.



Erschütterungsarmer Transport

Extra weiche Räder mit guten Dämpfungseigenschaften.



Ressourcenschonender Teiletausch

Räder durch verschraubte Achsen problemlos austauschbar.



Rückenschonende Anwendung

Räder mit optimiertem Rollwiderstand zur Entlastung der Anwender.



Spurlose Bewegung

Räder mit reduziertem Abrieb und geringem Reinigungsbedarf.

RÄDER

Die Eigenschaften eines Rades hängen vom Material und vom Lager ab. Durch so gut wie keinen Abrieb sind unsere Räder extrem verschleißfest und somit langlebig. Außerdem zeichnen sie sich durch einen sehr geringen Reinigungsbedarf aus und verursachen selbst bei längeren Standzeiten keine Kontaktverfärbungen.



Elastech plus

Leiseläufer aus Elastik- und Silikongummi für höchsten Fahrkomfort. In spurlosem grau oder schwarzer Farbe erhältlich.



Duratech

Stabil und unverwüstlich, aus Polyamid und duroplastischem Kunststoff.



Duratech precision

Gleiche Eigenschaften wie Duratech, aber mit Präzisionskugellager für maximale Manövrierfähigkeit.

BESONDERS
STABIL



Duratech load

Extra stabil und unverwüstlich, hergestellt aus extra starkem Polyamid und duroplastischem Kunststoff.



Novatech

Hochbelastbarer Klassiker mit gegossenem Polyurethanbelag. Auch mit konvexer Lauffläche erhältlich.



Novatech soft

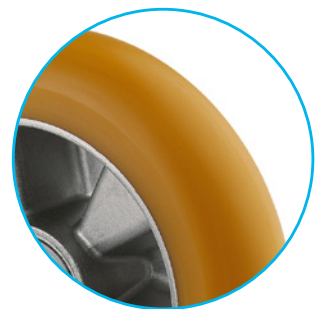
Gleiche Eigenschaften wie Novatech, jedoch mit einer weichen Lauffläche mit dämpfenden Eigenschaften zur Geräuschreduzierung. Erhältlich mit konvexer Lauffläche.

PREMIUM
QUALITÄT



Ultratech

Herausragende Performance durch Premium-Polyurethan. Auch mit konvexer Lauffläche erhältlich.



Hochgradig anpassbare Räder

Unsere gegossenen Polyurethan-Räder sind hochflexibel. Die Shore-Härte der Lauffläche und die Form können individuell angepasst werden. Verwenden Sie konvexe Laufflächen für zusätzliche Manövrierfähigkeit oder flache Laufflächen für bessere Traktion.

Technische Daten und Verfügbarkeit

BESONDERS
STABIL

		Elastech plus	Duratech	Duratech precision	Duratech load
Beschreibung	Produktname	IEP, IFP	UOO	UOP	TOO, TOP
	Artikelbeschreibung	IEP, IFP	UOO	UOP	TOO, TOP
	Laufflächenmaterial	Aufvulkanisierter Elastik-Gummi in grau (spurlos) oder schwarz	Polyamid	Polyamid	Polyamid, schwere Ausführung
	Laufflächenhärte	Shore A 67	Shore D 75	Shore D 75	Shore D 75
	Material Radkörper	Aluminium	Polyamid	Polyamid	Polyamid
	Temperaturbereich	-20 °C / +85 °C	-40 °C / +80 °C	-40 °C / +80 °C	-40 °C / +80 °C
	Radbreite	50 mm	40 - 50 mm*	50 mm	50 mm
	Antistatisch	Optional	-	-	-
	Elektrisch leitfähig (10 ⁴ OHM)	Optional	-	-	-
Lager	Gleitlager	-	●	-	●
	Rollenlager	-	-	-	-
	Konuskugellager	-	-	-	-
	Präzisionskugellager	●	-	●	●
Tragfähigkeit	Rad Ø 125 mm	300 kg	-	-	700 kg
	Rad Ø 160 mm	350 kg	500 kg	-	800 kg
	Rad Ø 200 mm Breite 46 mm	-	600 kg	-	-
	Rad Ø 200 mm Breite 50 mm	450 kg	800 kg	800 kg	800 kg
	Rad Ø 250 mm	500 kg	800 kg	800 kg	-

Artikel mit diesem Zeichen "●" sind verfügbar. Artikel mit diesem Zeichen "-" sind in unserem Standardsortiment nicht erhältlich. Bitte kontaktieren Sie uns. Die angegebene Tragfähigkeit gilt nur für die Zeta Produktfamilie. Die Tragfähigkeit eines einzelnen Rades, ohne Gehäuse, kann unterschiedlich sein.

* Raddurchmesser 160 mm hat eine Laufflächenbreite von 40 mm. Raddurchmesser 200 mm hat eine Breite der Lauffläche in 46 mm oder 50 mm.

Raddurchmesser 250 mm hat eine Breite der Lauffläche von 50 mm.

** Bei Raddurchmesser 125 - 200 mm ist die Breite der Lauffläche 50 mm und bei Raddurchmesser 250 mm ist die Breite der Lauffläche 55 mm.

PREMIUM
QUALITÄT

Novatech	Novatech soft	Ultratech
ITP	ITP	ICP
Polyurethan, gegossen	Polyurethan, gegossen	Premium Polyurethan, gegossen
Shore A 92	Shore A 80	Shore A 75 & 92
Aluminium	Aluminium	Aluminium
-20 °C / +60 °C	-20 °C / +60 °C	-20 °C / +60 °C
50 - 55 mm**	50 mm	50 mm
-	-	-
-	-	-
-	-	-
-	-	-
●	●	●
500 kg	400 kg	500 kg
800 kg	550 kg	800 kg
-	-	-
800 kg	700 kg	800 kg
800 kg	800 kg	800 kg

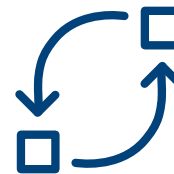
Lagerarten



Gleitlager für kurze Distanzen.



Präzisionskugellager für höchste Leistung.



Ressourcenschonender Teiletasch

Räder durch verschraubte Achsen problemlos austauschbar.



Tragfähigkeit

Die Tragfähigkeit ist abhängig von Gehäuse und Rad. Sie ist geprüft und erfüllt die Anforderungen nach EN 12532 bei einer Geschwindigkeit von 4 km/h und EN 12533 bei einer Geschwindigkeit von 6 km/h. Bei Verwendung von vier Rollen berechnet man die erforderliche Tragfähigkeit wie folgt: Das Gewicht der Anwendung plus die zusätzliche Last geteilt durch drei Rollen.

$$\frac{\text{Gewicht der Anwendung} + \text{Last}}{3} = \text{Tragfähigkeit einer Rolle}$$

BEFESTIGUNGEN



EIGENSCHAFTEN



Solide Montageplatte

Solide Montageplatte mit universellen Abmessungen und Bohrungen für einfache Installation.

WEITERE EIGENSCHAFTEN



Dauerhafte Waschbarkeit

Alle Metallkomponenten aus rostfreiem Edelstahl.



Farbliche Anpassung

An das Produktdesign anpassbare Farben.



Unbedenkliche Materialien

Entspricht der RoHS-Richtlinie und der REACH-Verordnung der Europäischen Union. Enthält keine polycyclischen aromatischen Kohlenwasserstoffe oder Chrom (VI).



Geprüfte Qualität

Nach europäischer Norm im eigenen Prüflabor getestet.

PLATTENBEFESTIGUNG

Sichere Verbindung mit vier Schrauben.



Technische Daten und Verfügbarkeit



Beschreibung 	Befestigungsart	Platte	Platte
	Artikelbeschreibung	P63	P63
	Plattenabmessung	137 x 105 mm	137 x 117 mm
	Plattenlochabstand	105 x 80 / 75 mm	105 x 80 / 75 mm
	Plattenloch \varnothing	11 mm	11 mm
Bauhöhe 	Rad \varnothing 125 mm	164 mm	164 mm
	Rad \varnothing 160 mm	200 mm	200 mm
	Rad \varnothing 200 mm	240 mm	240 mm
	Rad \varnothing 250 mm	290 mm	290 mm

ZUBEHÖR

Wir bieten passendes Zubehör wie den teilelastischen Fußschutz an, der jeden Kontakt zwischen Fuß und Rad verhindert. Dies erhöht die Sicherheit der Mitarbeiter und reduziert Unfälle. Dieser kann auch bei Bedarf nachgerüstet werden.

Flexibler Gummi

Die flexiblen Gummischürzen sind so geformt, dass sie zum Rad hin zusammengedrückt werden, sobald Rad und Fuß in Berührung kommen. Dadurch wird verhindert, dass der Fuß unter die Rolle gerät und Quetschungen erfährt.



Starker Stahl

Die starren Schutzschienen, die seitlich am Rad befestigt sind, sorgen dafür, dass der Fuß im Fall der Fälle seitlich um das Rad geführt wird.

Vielseitiger Einsatz

Alle Bodengegebenheiten können ohne Schwierigkeiten überwunden werden, einschließlich unebener Böden und Hindernisse.

Technische Daten und Verfügbarkeit



Beschreibung	Artikelbeschreibung	Fußschutz
	Temperaturbereich	-20 °C / +60 °C
	Breite	151 mm
	Bodenabstand	19 mm
	Härte der Gummischürzen	Shore A 75
Gewicht	Rad Ø 125 mm	0,54 kg
	Rad Ø 160 mm	0,67 kg
	Rad Ø 200 mm	0,75 kg
	Rad Ø 250 mm	1,256 kg
Länge	Rad Ø 125 mm	185 mm
	Rad Ø 160 mm	220 mm
	Rad Ø 200 mm	260 mm
	Rad Ø 250 mm	310 mm



Montierter Fußschutz

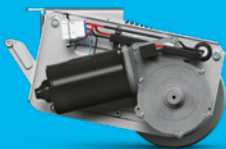
VIELFALT MIT SYSTEM: UNSERE ROLLEN

Jede unserer Produktfamilien wird durch bestimmte Kriterien vereint. So kann der Schwerpunkt auf einem hohen Designanspruch, dem speziellen Einsatzbereich oder außergewöhnlicher Belastbarkeit liegen.

Ausgehend von diesem definierten Eigenschaftsprofil steht für jedes einzelne Modell ein System von Ausführungsvarianten zur Verfügung – von der richtigen Dimensionierung über technische Spezifikationen bis zur erforderlichen Ausstattung. Was auch immer Sie benötigen – unsere Produktfamilien bieten die optimale Lösung.

Kontaktieren Sie uns für weitere Informationen oder besuchen Sie uns auf unserer Webseite: www.tente.com

E-Drive



⌀ 125 mm

Alpha



⊃ 70 - 500 kg
⌀ 80 - 200 mm

Delta



⊃ 300 - 600 kg
⌀ 125 - 200 mm

Delta twin



⊃ 600 - 750 kg
⌀ 125 - 200 mm

Zeta



⊃ 300 - 800 kg
⌀ 125 - 250 mm

Kappa



⊃ 300 - 2.000 kg
⌀ 80 - 300 mm

Kappa flex



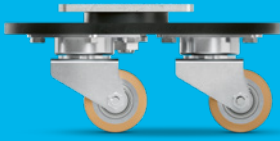
⊃ 360 - 750 kg
⌀ 160 - 200 mm

Omikron



⊃ 900 - 11.000 kg
⌀ 100 - 500 mm

Radiata



1.200 - 1.500 kg
80 mm

Scout



150 - 350 kg
160 - 200 mm

Integral



100 - 150 kg
100 - 200 mm

Integral twin



125 - 250 kg
100 - 150 mm

Linea clinic



150 - 200 kg
125 - 150 mm

Aviana care



100 kg
75 mm

Aviana



75 mm

Agila



40 - 100 kg
50 - 150 mm

Agila twin



50 - 100 kg
50 - 75 mm

Stora



60 - 160 kg
75 - 160 mm

Mono



30 - 70 kg
50 - 100 mm

Galea



60 - 100 kg
100 - 125 mm

Levina



60 - 100 kg
75 - 150 mm

Linea



40 - 150 kg
50 - 150 mm

Anika



40 - 50 kg
55 - 75 mm

Lumina



30 - 100 kg
35 - 75 mm

Stylea



40 - 100 kg
35 - 100 mm

Smiles



40 kg
50 mm

Compacta



10 - 55 kg
14 - 50 mm

EXPERTISE DIE INSPIRIERT

KONTAKTIEREN SIE UNS

Wir sind ein global agierendes Unternehmen und stehen Ihnen auf fünf Kontinenten zur Seite. Das bedeutet Unterstützung vor Ort mit einem Service auf Augenhöhe – und einem Wissen mit Tiefe. Darüber hinaus beraten unsere erfahrenen Lösungsexperten über die beste Mobilitätslösung für Ihre Anforderungen. Finden Sie auf der Webseite den nächsten TENTE Standort: www.tente.com/locations

ERHÖHEN SIE IHRE EFFIZIENZ

Mit unseren intelligenten Mobilitätslösungen helfen wir Ihnen, Zeit, Mühe, Energie und Betriebskosten zu sparen. Auf diese Weise können Sie Ihre Arbeitsmethoden und -bedingungen verbessern, wodurch Sie eine Optimierung Ihrer Prozesse erreichen und eine höhere Produktivität, Rentabilität und Sicherheit gewährleisten. Fordern Sie unseren Lösungskatalog an oder lesen Sie auf unserer Webseite, wie unsere Kunden von unseren maßgeschneiderten Lösungen profitieren: www.tente.com/solutions

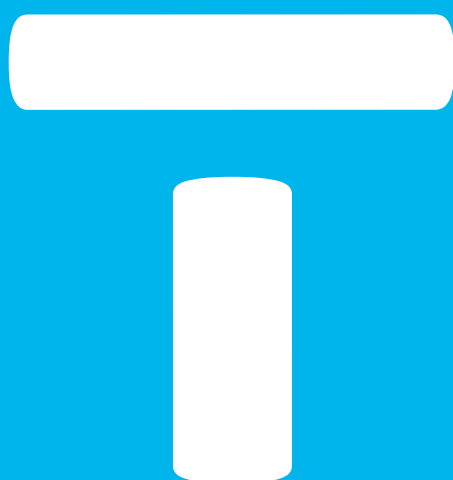
ENTWICKLUNGSZEIT SPAREN

Auf unserer Webseite finden Sie technische Zeichnungen, Produktdatenblätter sowie 2D- und 3D-CAD-Dateien in verschiedenen Formaten: www.tente.com/zeta

MEHR INFORMATIONEN ERHALTEN

Neben unserer informativen Webseite können Sie ganz einfach verschiedene Kataloge und Broschüren zum Thema Mobilitätslösungen, Kundenreferenzen und vieles mehr herunterladen: www.tente.com/download





www.tente.com



PRODUKTIVITÄT



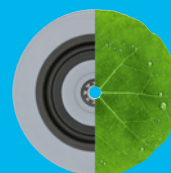
SICHERHEIT



DESIGN



HALTBARKEIT



UMWELT