

CASO DE REFERENCIA

MUEBLE DE COCINA

CON LINEA



TENTE

BETTER MOBILITY. BETTER LIFE.



UN PROYECTO DE DISEÑO CON UN CLARO MANDATO: PURA ARMONÍA

¿Cómo reconoce el buen Diseño? ¿Por la forma? ¿Por el color? ¿Por el uso de materiales? Ciertamente, todas estas cosas son importantes. Pero ante todo, se puede ver por la interacción perfecta de todos estos aspectos. Por cierto, el diseño nunca funciona como un todo. Nuestros clientes, Tolix y Naber persiguen este objetivo. Han optado por la solución perfecta para uno de sus prestigiosos proyectos: La rueda de diseño Linea.

EL PUNTO DE PARTIDA

La compañía francesa Tolix Steel Design SAS es uno de los iconos de la historia del diseño. Desde su establecimiento en 1927, fabrica muebles de acero en sus propias instalaciones en la región francesa de Borgoña. Naber GmbH es una empresa familiar que se ha hecho un nombre con sus ideas innovadoras de productos, incluidas las de las cocinas móviles.

Para visualizar este “concepto de cocina” ambas compañías combinaron su experiencia dando un nuevo impulso a este segmento de mercado con el resultado final de su trabajo creativo.

LOS MÁS ALTOS ESTÁNDARES DE DISEÑO

El concepto de cocina es muy distinto al de una cocina equipada. Es fácil de montar, fácil de desmontar y extremadamente sencilla de ajustar. La idea era diseñar una cocina que funcionara en cualquier lugar, ofrecer una flexibilidad extrema y conquistar a la gente con su apariencia armoniosa.

Su objetivo es complacer con sus esquinas redondeadas y sus líneas suaves y atractivas. También se destacó el excelente diseño a la hora de seleccionar las ruedas adecuadas.

Tenían que combinarse perfectamente con el Diseño de la cocina y seguir la combinación de colores en todo momento, además de ser extremadamente duraderas. Estas demandas quedan satisfechas con una solución: nuestra rueda de diseño Linea.



NUESTRA SOLUCIÓN INTELIGENTE DE MOVILIDAD

Con su combinación de colores y líneas, la Línea armoniza perfectamente con el concepto de cocina de Tolix y Naber. Un factor crucial es la calibración exacta del color del material sintético que usamos. Esto unifica visualmente los muebles y las ruedas a pesar del uso de diferentes materiales. Gracias a esta coincidencia, el tono de color de nuestra Línea corresponde exactamente al blanco espe-cífico de las superficies metálicas pintadas.

Para perfeccionar aún más la interacción de la rueda y el marco, nos centramos en todos los elementos posibles. Junto con el diseñador Kilian Schindler, quien creó la cocina móvil, desarrollamos un adaptador hecho a medida y, por tanto, conseguimos una transición suave entre los componentes.

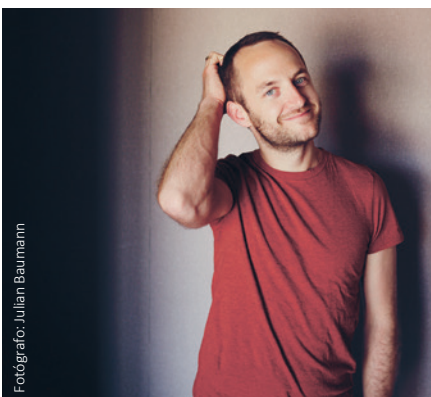
La Línea se compromete en lo que se refiere a durabilidad. De hecho, esta rueda tiene que soportar el peso de los electrodomés-ticos pesados de cocina al tiempo que garantiza una alta estabilidad.

AHORROS CONSIDERABLES DE COSTES

No solo les brindamos a nuestros clientes una rueda adecuada, sino también un juego completo. Esto nos llevó a un proceso más eficiente. Al afrontar el complejo desafío de crear la transición perfecta entre rueda y marco de cocina, Tolix y Naber pudieron confiar plenamente en nuestra experiencia.

El elemento de conexión personalizado que diseñamos propor-cionó la solución que hizo posible una cocina móvil de altas propiedades.

**Al desarrollar los productos de forma conjunta,
nuestro cliente ha ahorrado valiosos recursos
en tiempo y dinero.**



Fotógrafo: Julian Baumann

“La Línea personalizada se combina perfectamente con nuestro concepto de diseño.”

Kilian Schindler Diseñador





www.tente.com



PRODUCTIVIDAD



SEGURIDAD



DISEÑO



DURABILIDAD



MEDIO AMBIENTE