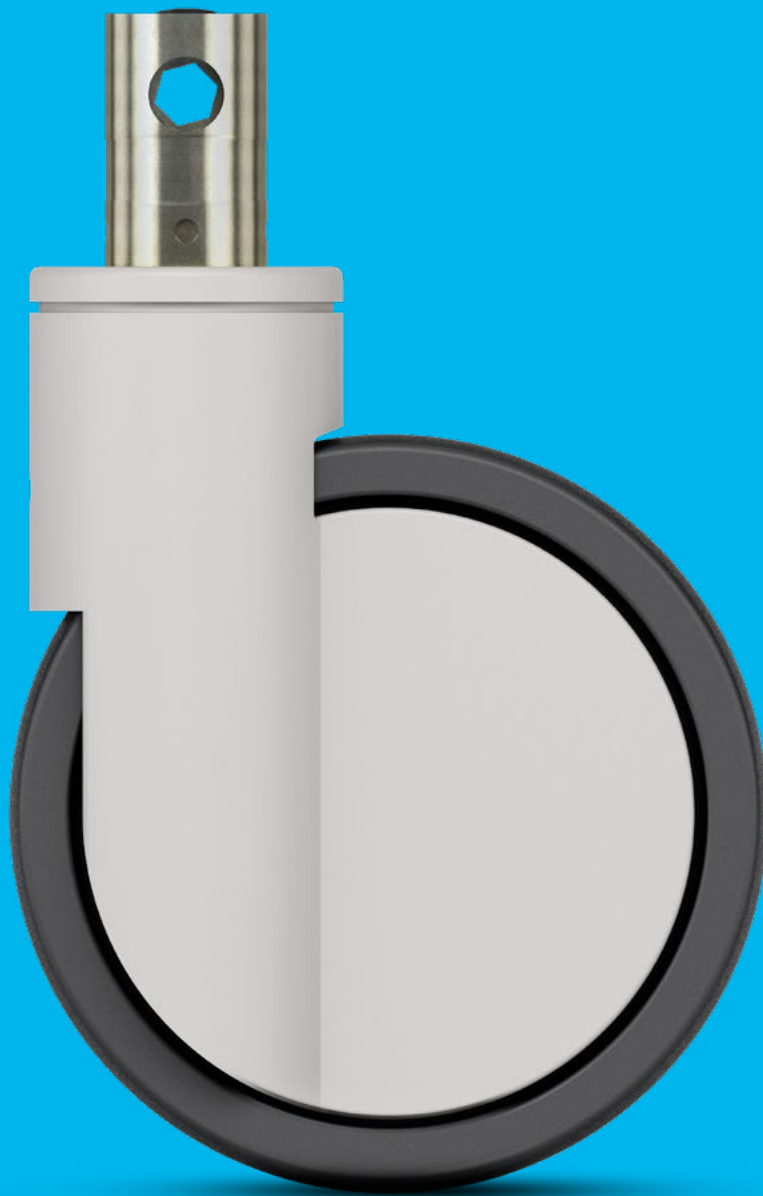


PRODUKTINFORMATION

INTEGRAL

 100 - 150 kg  130 - 229 mm  100 - 200 mm



TENTE

BETTER MOBILITY. BETTER LIFE.

INTEGRAL

Große Auswahl
an anpassbaren
Produktlösungen.



6

Gehäuse



12

Räder



16

Befestigungen

INTEGRAL

Zentralfeststellbare Varianten für verbesserte Arbeitsprozesse, mehr Sicherheit und leises Schalten. Unser All-Rounder für den Pflegebereich.



4

INTEGRAL SMART

Flexible Variante für die Pflege mit zentralfeststellbarer und angenehm leiser Schaltung.



20

INTEGRAL ASSIST

Variante mit intuitiver Antriebsunterstützung zur Entlastung der Anwender. Für den Einsatz an Krankenbetten.



26

MOBILITÄT VOM WELTMARKTFÜHRER

Seit 1923 entwickelt TENTE intelligente Mobilitätslösungen, die das Leben der Menschen und ihre Arbeitswelt spürbar verbessern. Als Weltmarktführer für Klinikbetten haben wir viele kundenorientierte Lösungen entwickelt, Lösungen, die die Produktivität steigern, für mehr Sicherheit sorgen und in Sachen Design, Haltbarkeit sowie Umweltfreundlichkeit neue Horizonte eröffnen. Auf diese Kompetenz sowie höchste Fertigungsqualität vertrauen führende Hersteller und Unternehmen vielfältigster Branchen gleichermaßen.

Auf den folgenden Seiten finden Sie technische Informationen zu unserer Integral Produktfamilie. Außerdem erfahren Sie, welchen Mehrwert diese Mobilitätslösung für Ihr Unternehmen bietet. Unter anderem:

Leises und leichtes Schalten

Sehr geringe Betätigungskräfte sorgen für einen komfortablen und leisen Betrieb.

Hohe Anpassungsfähigkeit

Schaltwinkel, Brems- und Betätigungskräfte anpassbar an Ihre Bedürfnisse.

Schnelle Montage

Unsere Schnellmontagelösung sorgt für einen schnellen, einfachen Einbau.



Zur besseren Lesbarkeit verzichten wir bewusst auf die gleichzeitige Verwendung der Sprachformen männlich, weiblich und divers. Die gewählte männliche Formulierung bezieht sich gleichermaßen auf alle Geschlechter.

INTEGRAL



EIGENSCHAFTEN



Reduzierte Reinigung

Durch überwiegend glatte Oberflächen sind die Rollen einfach und schnell zu reinigen.



Ausgezeichnetes Design

Durch internationale Jurys mit renommierten Preisen ausgezeichnet.



Zertifizierte Sicherheit

Durch TÜV Süd zertifizierter Leistungsstandard.



Dauerhafte Waschbarkeit

Alle Metallkomponenten aus rostfreiem Edelstahl.



Chemikalienbeständige Komponenten

Unempfindlich gegen viele Reinigungsmittel und chemische Substanzen.

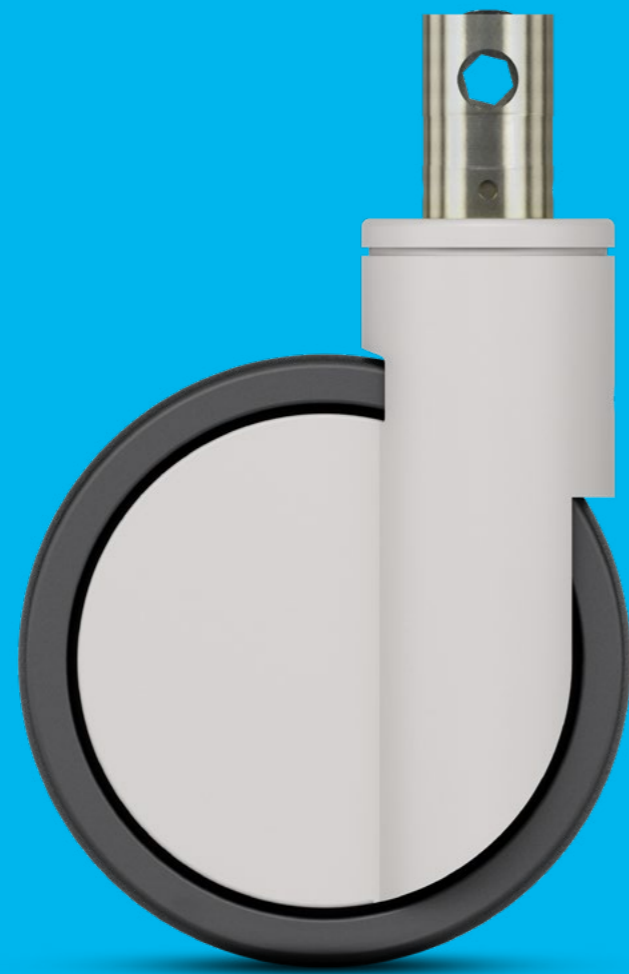


Farbliche Anpassung

An das Produktdesign anpassbare Farben. Standardfarben:

● RAL 9002 ● RAL 9006
● RAL 9011

GEHÄUSE



EIGENSCHAFTEN



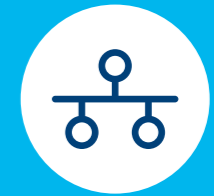
Verbesserte Fahrstabilität

Richtungsfeststeller für verbesserte Fahrstabilität in Kurven und einfacher Geradeauslauf auf langen Fahrwegen.



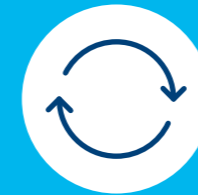
Benutzerfreundliche Zentralfeststellung

Gleichzeitige Feststellung von mehr als einer Rolle an einem zentralen Betätigungshebel.



Praktische Systemlösung

Alle technischen Komponenten der Zentralfeststellung zur einfachen Integration.



Leichte Lenkbarkeit

Schwenklager mit Präzisionskugellager.



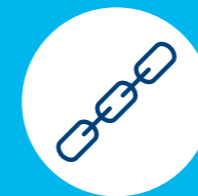
Mehrstufige Schaltfunktion

Bis zu drei Schaltpositionen: Richtungsfeststellung, Totalfeststellung oder vollständige Mobilität.



Gesicherter Stand

Totalfeststeller für gleichzeitige Feststellung von Rad und Lenkgehäuse.



Sehr stabile Konstruktion

Tragendes Gehäuse aus rostfreiem Stahl oder Stahlblech.

GEHÄUSE

Das tragende Gehäuse besteht aus Stahlblech oder Edelstahl mit einem Präzisionskugellager im Schwenkkopf und im Rad. Die Gehäuseverkleidung besteht aus Kunststoff mit glatten und leicht zu reinigenden Oberflächen. Die zentralfeststellbaren Rollen haben im Zapfen Schaltnocken, die durch Profilstangen verbunden werden können. Dadurch kann die Feststellfunktion mittels eines Hebels ausgelöst werden.

Die Materialien werden in unserem eigenen Labor auf Übereinstimmung mit den europäischen Normen geprüft. Um der RoHS-Richtlinie und der REACH-Verordnung der Europäischen Union zu entsprechen, werden ungefährliche Materialien verwendet. Diese enthalten keine polyzyklischen aromatischen Kohlenwasserstoffe oder Chrom (VI). Alle Komponenten sind beständig gegen viele Reinigungsmittel und chemische Substanzen.



Standard Rollen



Beschreibung	i			
	Gehäuseart	Lenkrolle	Lenkrolle mit zentraler Total- oder Richtungs- feststellung	Lenkrolle mit zentraler Total- feststellung
	Artikel- beschreibung	2040	2044	2046
	Rahmenmaterial	Stahlblech	Stahlblech	Stahlblech
	Material Gehäuse- verkleidung	Kunststoff	Kunststoff	Kunststoff
	Schwenklager	Präzisions- kugellager	Präzisions- kugellager	Präzisions- kugellager
Washbar	-	-	-	
Störkreis	↻			
	Rad Ø 100 mm	-	-	-
	Rad Ø 125 mm	195 mm	195 mm	195 mm
	Rad Ø 150 mm	230 mm	230 mm	230 mm
Rad Ø 200 mm	320 mm	320 mm	320 mm	

Artikel mit diesem Zeichen "-" sind in unserem Standardsortiment nicht erhältlich. Bitte kontaktieren Sie uns.

Waschbare Rollen

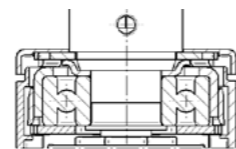


Beschreibung	i			
	Gehäuseart	Lenkrolle	Lenkrolle mit zentraler Total- oder Richtungs- feststellung	Lenkrolle mit zentraler Total- feststellung
	Artikel- beschreibung	7040	7044	7046
	Rahmenmaterial	Edelstahl	Edelstahl	Edelstahl
	Material Gehäuse- verkleidung	Kunststoff	Kunststoff	Kunststoff
	Schwenklager	Präzisions- kugellager	Präzisions- kugellager	Präzisions- kugellager
Washbar*	●	●	●	
Störkreis	↻			
	Rad Ø 100 mm	-	-	-
	Rad Ø 125 mm	-	-	-
	Rad Ø 150 mm	230 mm	230 mm	230 mm
Rad Ø 200 mm	-	-	-	

Artikel mit diesem Zeichen "●" sind verfügbar. Artikel mit diesem Zeichen "-" sind in unserem Standardsortiment nicht erhältlich. Bitte kontaktieren Sie uns.

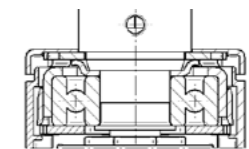
* Waschbare Rollen enthalten Metallkomponenten aus Edelstahl. Der Bereich der Befestigung muss kundenseitig abgedichtet werden.

Schwenklager



Präzisionskugellager für beste Manövrierfähigkeit.

Schwenklager

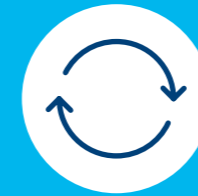


Präzisionskugellager für beste Manövrierfähigkeit.

RÄDER



EIGENSCHAFTEN



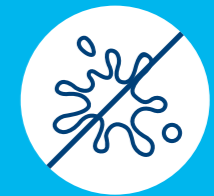
Bequeme Manövrierbarkeit

Hervorragende Schwenk- und Rolleigenschaften aufgrund einer optimierten Laufflächengeometrie und Materialauswahl.



Spurlose Bewegung

Räder mit reduziertem Abrieb und wenig Reinigungsbedarf.



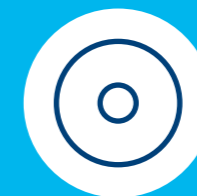
Verfärbungsfreier Einsatz

Keine Kontaktverfärbung bei längeren Standzeiten.



Geprüfte Leitfähigkeit

Leitfähige Ausführung zum Schutz von Anwendern und elektrischen Geräten vor elektrostatischer Entladung.



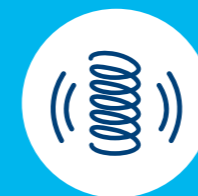
Schützende Abdichtung

Optional: Räder mit abgedichtetem Lager gegen Spritzwasser und Schmutz.



Geräuscharmer Lauf

Besonders weiche Radvarianten für eine ruhige Arbeitsumgebung.



Erschütterungsarmer Transport

Optional: Räder mit extra-weichem Kern und guten Dämpfungseigenschaften.

RÄDER

Durch das Präzisionskugellager, die Materialauswahl und die optimierte Laufflächengeometrie bieten die Rollen hervorragende Roll- und Schwenkeigenschaften. Haltbarkeit, Stabilität und Waschbarkeit sind dabei Grundvoraussetzungen.



Maxtech
Äußerst strapazierfähig und hygienisch. Gespritztes Polyurethan, perfekt für funktionales Design. Optional: waschbar, mit abgedichtetem Präzisionskugellager.







Maxtech soft
Äußerst strapazierfähig und hygienisch. Gespritztes Polyurethan, perfekt für funktionales Design. Mit extra weichem Laufflächenkern für gute stoßdämpfende Eigenschaften.



Maxtech conductive
Polyurethan mit zertifizierter Leitfähigkeit zum Schutz von Benutzern und elektrischen Geräten vor elektrostatischer Entladung. Leitfähige Rollen erhalten standardmäßig eine gelbe Kappe, so dass sie leicht zu identifizieren sind.

Technische Daten und Verfügbarkeit

					
Beschreibung	Produktname	Maxtech	Maxtech	Maxtech conductive	Maxtech soft
	Artikelbeschreibung	UAP	UAX	XSX	HAP
	Laufflächenmaterial	Polyurethan	Polyurethan	Polyurethan	Polyurethan sandwich
	Laufflächenhärte	Shore D 42	Shore D 42 oder D 59***	Shore D 40	Shore D 42 und Shore A 70
	Material Radkörper	Polyamid	Polyamid	Polyamid	Polyamid
	Temperaturbereich	-30 °C / +80 °C	-30 °C / +80 °C	-30 °C / +80 °C	-30 °C / +80 °C
	Radbreite	32 mm	32 - 35 mm****	32 - 35 mm****	32 mm
	Elektrisch leitfähig (10⁴ OHM)	-	-	●	-
	Waschbar*	-	●	●	-
Lagerart	Gleitlager	-	-	-	-
	Rollenlager	-	-	-	-
	Konuskugellager	-	-	-	-
	Präzisionskugellager	●	● Abgedichtet	● Abgedichtet	●
Tragfähigkeit**	Rad Ø 100 mm	-	-	-	-
	Rad Ø 125 mm	150 kg	150 kg	150 kg	-
	Rad Ø 150 mm	150 kg	150 kg	150 kg	150 kg
	Rad Ø 200 mm	-	150 kg	150 kg	-

Artikel mit diesem Zeichen "●" sind verfügbar. Artikel mit diesem Zeichen "-" sind in unserem Standardsortiment nicht erhältlich. Bitte kontaktieren Sie uns.

* Waschbare Rollen haben im Rad ein abgedichtetes Präzisionskugellager. Der Bereich der Befestigung muss kundenseitig abgedichtet werden.

** Tragfähigkeit nach DIN 12531.

*** Shore D 42 im Raddurchmesser 100 - 150 mm und Shore D 59 im Raddurchmesser 200 mm.

**** Rollen mit Raddurchmesser 125 - 150 mm haben eine Radbreite von 32 mm und Rollen mit Raddurchmesser 200 mm eine Radbreite von 35 mm.

Lagerart



Präzisionskugellager für höchste Leistung.



Tragfähigkeit

Die Tragfähigkeit ist abhängig von Gehäuse und Rad. Sie ist geprüft und erfüllt die Anforderungen nach EN 12531 bei einer Geschwindigkeit von 4 km/h. Bei Verwendung von vier Rollen berechnet man die erforderliche Tragfähigkeit wie folgt: Das Gewicht der Anwendung plus die zusätzliche Last geteilt durch drei Rollen.

$$\frac{\text{Gewichtung der Anwendung} + \text{Last}}{3} = \text{Tragfähigkeit einer Rolle}$$

BEFESTIGUNGEN



EIGENSCHAFTEN



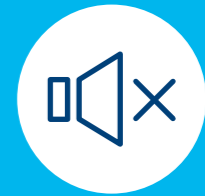
Schnelle Montage

Unsere Schnellmontagelösung sorgt für einen schnellen, einfachen Einbau.



Hohe Anpassungsfähigkeit

Schaltwinkel, Brems- und Betätigungskräfte anpassbar an Ihre Bedürfnisse.



Leises und leichtes Schalten

Sehr geringe Betätigungskräfte sorgen für einen komfortablen und leisen Betrieb.



Geprüfte Qualität

Nach europäischer Norm im eigenen Prüflabor getestet.

BEFESTIGUNGEN

Für eine einfache Montage in Rohren bieten wir verschiedene Zapfenbefestigungen an. Sie können zwischen verschiedenen Größen und Feststellfunktionen wählen. Die Zapfen können auch speziell an Ihre Bedürfnisse angepasst werden. Durch das leise und leichte Schalten sorgen die Rollen außerdem für einen ruhigen und leisen Betrieb. Für eine schnelle Montage bieten wir auch einen speziellen Befestigungstyp an.

Zapfen mit Zentralfeststellung

Wählen Sie zwischen zentraler Totalfeststellung oder zentraler Total- und Richtungsfeststellung. Sehr geringe Betätigungskräfte sorgen für einen reibungslosen und leisen Betrieb. Die Schaltwinkel, Brems- und Betätigungskräfte sind an Ihre Bedürfnisse anpassbar. Kontaktieren Sie uns.

Schaltnocken
Zur Verbindung der Rollen durch Profilstangen.

LEISE & LEICHTES SCHALTEN



Schnelle Montage

Sparen Sie Montagezeit und Materialkosten mit einem Zapfen mit achteckigem Profil. Befestigungsschrauben sind nicht erforderlich.

Gewinde
Zur sicheren Fixierung mit Schrauben.



Zapfen

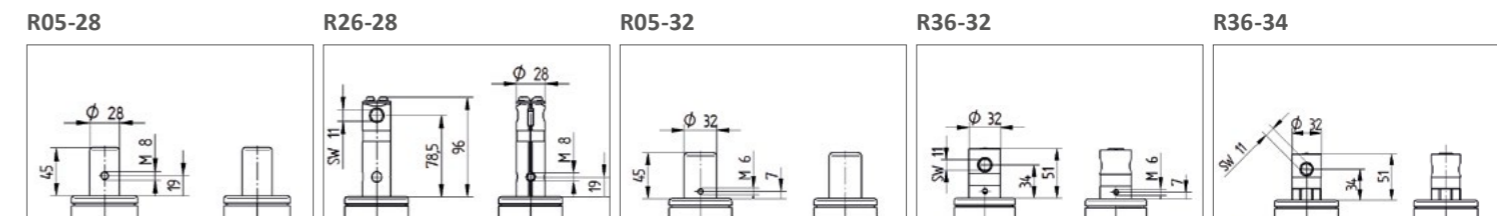
Einfache Montage in Rohren. Für einen langlebigen Einsatz ist der Zapfen glanzverzinkt und blau passiviert.

Technische Daten und Verfügbarkeit

						
i	Befestigungsart	Zapfen	Zapfen mit zentraler Totalfeststellung oder zentraler Total- und Richtungsfeststellung	Zapfen	Zapfen mit zentraler Totalfeststellung oder zentraler Total- und Richtungsfeststellung	Zapfen mit zentraler Totalfeststellung oder zentraler Total- und Richtungsfeststellung
	Artikelbeschreibung	R05-28	R26-28	R05-32	R36-32	R36-34
	Form	Rund	Rund	Rund	Rund	Rund mit achteckigem Profil
	Gewinde für Befestigungsschraube	M8	4 x M8	M6	4 x M6	-
	Gewindeposition von unten	19 mm	19 mm	7 mm	7 mm	-
	Zapfen Ø	28 mm	28 mm	32 mm	32 mm	32 mm
	Zapfenlänge	45 mm	96 mm	45 mm	50 mm	51 mm
	Schaltwinkel	-	30° oder 45°	-	30° oder 45°	30° oder 45°
	Federtyp für Schaltkräfte	-	Weich, standard oder hart	-	Weich, standard oder hart	Weich, standard oder hart
	Bauhöhe	Rad Ø 100 mm	-	-	-	-
Rad Ø 125 mm		158 mm	158 mm	158 mm	158 mm	-
Rad Ø 150 mm		183 mm	183 mm	183 mm	183 mm	-
Rad Ø 200 mm		229 mm	229 mm	229 mm	229 mm	229 mm

Artikel mit diesem Zeichen "-" sind in unserem Standardsortiment nicht erhältlich. Bitte kontaktieren Sie uns.

Technische Zeichnungen



INTEGRAL SMART



INTEGRAL SMART

Für einige Standardversionen ist die Integral auch als "smart" Variante in den Durchmessern 100, 125 und 150 mm mit reduzierter Tragfähigkeit erhältlich. Eine weitere Variante im Raddurchmesser 100 mm bietet eine extrem niedrige Bauhöhe von 130 mm.

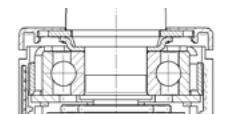


Gehäusevarianten



Beschreibung	i			
	Gehäuseart	Lenkrolle	Lenkrolle mit zentraler Total- oder Richtungs- feststellung	Lenkrolle mit zentraler Total- feststellung
	Artikel- beschreibung	1040	1044	1046
	Rahmenmaterial	Stahlblech	Stahlblech	Stahlblech
	Material Gehäuse- verkleidung	Kunststoff	Kunststoff	Kunststoff
	Schwenklager	Präzisionskugel- lager	Präzisionskugel- lager	Präzisionskugel- lager
Störkreis	Washbar*	● **	● **	● **
	Rad Ø 100 mm	180 mm	180 mm	180 mm
	Rad Ø 125 mm	195 mm	195 mm	195 mm
	Rad Ø 150 mm	230 mm	230 mm	230 mm
Rad Ø 200 mm	-	-	-	

Schwenklager



Präzisionskugellager für beste Manövrier- barkeit.

Artikel mit diesem Zeichen "●" sind verfügbar. Artikel mit diesem Zeichen "-" sind in unserem Standardsortiment nicht erhältlich. Bitte kontaktieren Sie uns.

* Waschbare Rollen haben im Rad ein abgedichtetes Präzisionskugellager. Der Bereich der Befestigung muss kundenseitig abgedichtet werden.

** Nur Rollen im Raddurchmesser 100 mm sind waschbar.

Radvarianten

					
Beschreibung	Produktname	Maxtech	Maxtech	Maxtech conductive	Maxtech conductive
	Artikelbeschreibung	UAP	UAX	XSP	XSX
	Laufflächenmaterial	Polyurethan	Polyurethan	Polyurethan	Polyurethan
	Laufflächenhärte	Shore D 42	Shore D 42	Shore D 40	Shore D 40
	Material Radkörper	Polyamid	Polyamid	Polyamid	Polyamid
	Temperaturbereich	-30 °C / +80 °C	-30 °C / +80 °C	-30 °C / +80 °C	-30 °C / +80 °C
	Radbreite	32 mm	32 mm	32 mm	32 mm
	Elektrisch leitfähig (10 ⁴ OHM)	-	-	●	●
	Waschbar*	-	●	-	●
Lagertyp	Gleitlager	-	-	-	-
	Rollenlager	-	-	-	-
	Konuskugellager	-	-	-	-
	Präzisionskugellager	●	● Abgedichtet	●	● Abgedichtet
Tragfähigkeit**	Rad Ø 100 mm	100 kg	100 kg	100 kg	100 kg
	Rad Ø 125 mm	135 kg	-	135 kg	-
	Rad Ø 150 mm	135 kg	-	135 kg	-
	Rad Ø 200 mm	-	-	-	-

Artikel mit diesem Zeichen "●" sind verfügbar. Artikel mit diesem Zeichen "-" sind in unserem Standardsortiment nicht erhältlich. Bitte kontaktieren Sie uns.

* Waschbare Rollen haben im Rad ein abgedichtetes Präzisionskugellager. Der Bereich der Befestigung muss kundenseitig abgedichtet werden.

** Tragfähigkeit nach DIN 12531.

Schwenklager



Präzisionskugellager für höchste Leistung.



Tragfähigkeit

Die Tragfähigkeit ist abhängig von Gehäuse und Rad. Sie ist geprüft und erfüllt die Anforderungen nach EN 12531 bei einer Geschwindigkeit von 4 km/h. Bei Verwendung von vier Rollen berechnet man die erforderliche Tragfähigkeit wie folgt: Das Gewicht der Anwendung plus die zusätzliche Last geteilt durch drei Rollen.

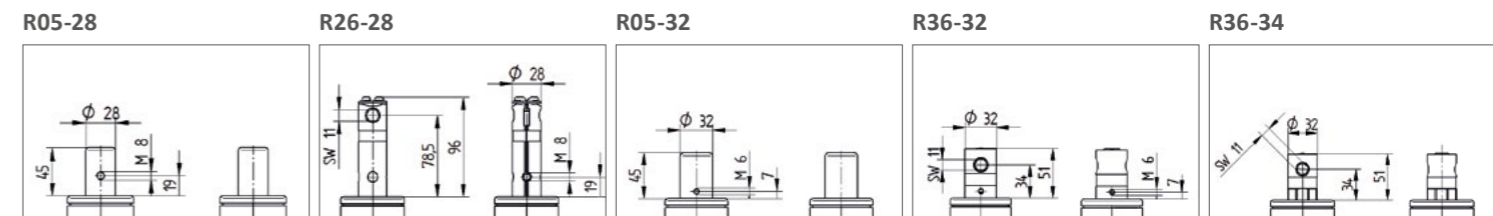
$$\frac{\text{Gewichtung der Anwendung} + \text{Last}}{3} = \text{Tragfähigkeit einer Rolle}$$

Befestigungsvarianten

							
Beschreibung	Befestigungsart	Zapfen	Zapfen mit zentraler Totalfeststellung oder zentraler Total- und Richtungsfeststellung	Zapfen	Zapfen mit zentraler Totalfeststellung oder zentraler Total- und Richtungsfeststellung	Zapfen mit zentraler Totalfeststellung oder zentraler Total- und Richtungsfeststellung	
	Artikelbeschreibung	R05-28	R26-28	R05-32	R36-32	R36-34	
	Form	Rund	Rund	Rund	Rund	Rund mit achteckigem Profil	
	Gewinde für Befestigungsschraube	M8	4 x M8	M6	4 x M6	-	
	Gewindeposition von unten	19 mm	19 mm	7 mm	7 mm	-	
	Zapfen Ø	28 mm	28 mm	32 mm	32 mm	32 mm	
	Zapfenlänge	45 mm	96 mm	45 mm	50 mm	51 mm	
	Schaltwinkel	-	30° oder 45°	-	30° oder 45°	30° oder 45°	
	Federtyp für Schaltkräfte	-	Weich, standard oder hart	-	Weich, standard oder hart	Weich, standard oder hart	
	Bauhöhe	Rad Ø 100 mm	130 mm 139 mm	130 mm 139 mm	130 mm 139 mm	130 mm 139 mm	130 mm 139 mm
		Rad Ø 125 mm	158 mm	158 mm	158 mm	158 mm	-
Rad Ø 150 mm		183 mm	183 mm	183 mm	183 mm	-	
Rad Ø 200 mm		229 mm	229 mm	229 mm	229 mm	229 mm	

Artikel mit diesem Zeichen "-" sind in unserem Standardsortiment nicht erhältlich. Bitte kontaktieren Sie uns.

Technische Zeichnungen

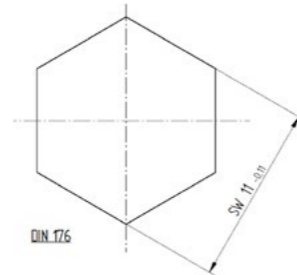


TECHNISCHE DATEN ZUBEHÖR

Profilstange



i	Artikelbeschreibung	Profilstange
	Schlüsselweite	11
	Material	Verzinkter Stahl
	Länge	Auf Anfrage



TENTE Hebel



Beschreibung	Schalthebelart	Doppelhebel	Hebel	Hebel
	Artikelbeschreibung	Doppelhebel	Hebel	Hebel
	Kompatibel mit	30° oder 45°	30° oder 45°	30° oder 45°
	Material	Glasfaser-verstärktes Polyamid	Glasfaser-verstärktes Polyamid	Glasfaser-verstärktes Polyamid
	Version	Linke Version Rechte Version	Linke Version	Rechte Version
	Breite	41,5 mm	41,5 mm	41,5 mm
	Länge	191,5 mm	95,75 mm	95,75 mm

Standard Hebefarben

Weitere Farben auf Anfrage.

- RAL 7035
- Eloxal silver

Standard Stopfenfarben

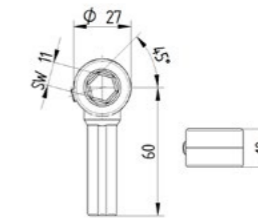
Weitere Farben auf Anfrage.

- RAL 6016
- RAL 3016
- RAL 9011

Adapter für Kundenhebel



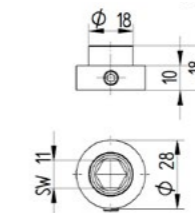
i	Artikelbeschreibung	Adapter
	Schlüsselweite	11
	Material	Zinkdruckguss



Lagerbuchse



i	Artikelbeschreibung	Lagerbuchse
	Schlüsselweite	11
	Material	Zinkdruckguss



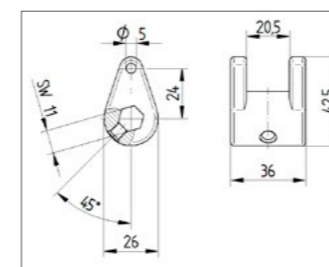
Schalthebel



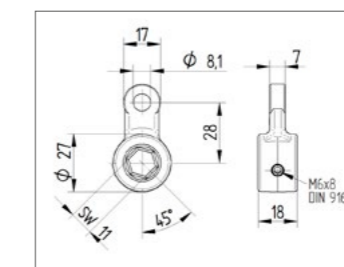
i	Artikelbeschreibung	Schalthebel	Schalthebel	Schalthebel
	Schlüsselweite	11	11	11
	Material	Zinkdruckguss	Zinkdruckguss	Zinkdruckguss
	Länge	24 mm	28 mm	65 mm

Technische Zeichnungen

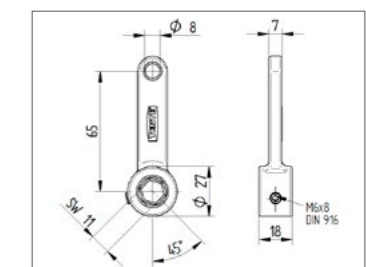
Schalthebel 24 mm Länge



Schalthebel 28 mm Länge

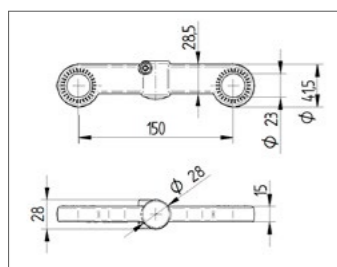


Schalthebel 65 mm Länge

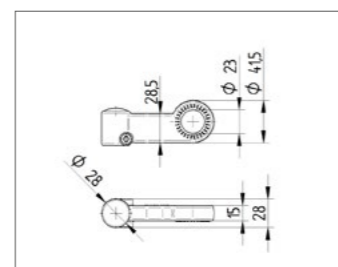


Technische Zeichnungen

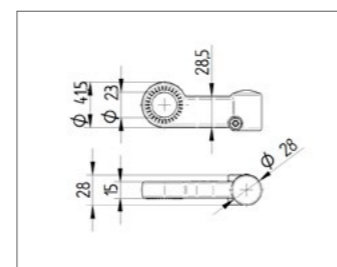
Doppelhebel



Hebel, linke Version



Hebel, rechte Version



INTEGRAL ASSIST



INTEGRAL ASSIST

Die Integral assist bietet in Kombination mit dem WeAssist™ System eine zusätzliche intuitive Antriebsunterstützung. Dadurch wird der Anwender entlastet, die Arbeitsqualität erhöht und Abläufe werden effizienter gestaltet. Sie hat einen Durchmesser von 150 mm und ist mit zentralem Total- und Richtungsfeststeller ausgestattet.



Intuitive Antriebsunterstützung
Sobald die Richtungsfeststellung aktiviert ist und die Anwendung geschoben wird, setzt die Unterstützung ein und die Anwendung kann mühelos geschoben oder angehalten werden. Dies spart Kraft und Zeit.

Hinter der Entwicklung von der Integral Assist und dem WeAssist System steckt nicht nur eine Revolution – sondern vor allem ein Team aus zwei Unternehmen: LINAK® und TENTE®. Beide haben sich zusammengeschlossen, um WeAssist auf dem Weg zu bringen – von der Idee bis zur Umsetzung.

Im Rahmen der gemeinsamen Entwicklung nutzen beide Unternehmen wertvolle Synergien und vereinen ihre Expertisen: LINAK gehört zu den führenden Unternehmen im Bereich der Lineartriebssysteme für medizinische Anwendungen. TENTE ist Weltmarktführer im Bereich der Kranken- und Pflegebettrollen. Das geballte Know-how beider Unternehmen sowie ihre langjährige Erfahrung im Gesundheitswesen spiegeln sich auch nahtlos in den innovativen Funktionen und Features des WeAssist-Systems wider.



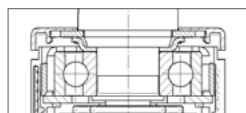
Weitere Details entdecken
Jetzt QR-Code scannen und mehr über die beiden Partner erfahren.

Gehäusevarianten



Beschreibung	i Gehäuseart	Lenkrolle mit zentraler Total- oder Richtungs-feststellung
	Artikelbeschreibung	ED44
	Rahmenmaterial	Stahlblech
	Material Gehäuseverkleidung	Kunststoff
	Schwenklager	Präzisionskugellager
	Ausladung	40 mm
	Rollenbreite	110,5 mm
	Zulässige Umgebungsbedingungen	Einsatztemperatur 5 °C bis 40 °C, Luftfeuchtigkeit 20 % - 80 %
	Härte der Lauffläche	85 Shore A
	Tragfähigkeit	150 kg
	Tragfähigkeit (statisch)	450 kg
	Antriebsmotor	BLDC
	Fahrtrichtung	CW & CCW
	Nennspannung	26 VDC
	Drehmoment	6,5 Nm
	Nennleistung	190 W
	Nenndrehzahl (RPM)	200 rpm
	Max. Geschwindigkeit	7,6 km/h
	Zulässige Lagertemperatur	-10 °C bis 45 °C
	Waschbar*	●
Störkreis	Rad Ø 100 mm	-
	Rad Ø 125 mm	-
	Rad Ø 150 mm	230 mm

Schwenklager



Präzisionskugellager für beste Manövrierbarkeit.

Artikel mit diesem Zeichen "●" sind verfügbar. Artikel mit diesem Zeichen "-" sind in unserem Standardsortiment nicht erhältlich. Bitte kontaktieren Sie uns.
* Waschbare Rollen gemäß AK-BWA.

Radvarianten



Beschreibung	i Produktname	Novatech*
	Artikelbeschreibung	ETW
	Laufflächenmaterial	Polyurethan
	Material Radkörper	Stahl
	Radbreite	50 mm
	Elektrisch leitfähig (10 ⁴ OHM)	-
Lagertyp	Gleitlager	-
	Rollenlager	-
	Konuskugellager	-
	Präzisionskugellager	●
Tragfähigkeit**	Rad Ø 100 mm	-
	Rad Ø 125 mm	-
	Rad Ø 150 mm	150 kg

Artikel mit diesem Zeichen "●" sind verfügbar. Artikel mit diesem Zeichen "-" sind in unserem Standardsortiment nicht erhältlich. Bitte kontaktieren Sie uns.
* mit Antriebsunterstützung
** Tragfähigkeit nach DIN 12531.



Tragfähigkeit

Die Tragfähigkeit ist abhängig von Gehäuse und Rad. Sie ist geprüft und erfüllt die Anforderungen nach EN 12531 bei einer Geschwindigkeit von 4 km/h. Bei Verwendung von vier Rollen berechnet man die erforderliche Tragfähigkeit wie folgt: Das Gewicht der Anwendung plus die zusätzliche Last geteilt durch drei Rollen.

Befestigungsvarianten

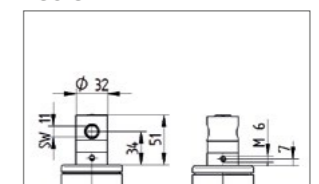


Beschreibung	i Befestigungsart	Zapfen mit zentraler Totalfeststellung oder zentraler Total- und Richtungs-feststellung	Zapfen mit zentraler Totalfeststellung oder zentraler Total- und Richtungs-feststellung
	Artikelbeschreibung	R36-32	R36-34
	Form	Rund	Rund mit achteckigem Profil
	Gewinde für Befestigungsschraube	4 x M6	-
	Gewindeposition von unten	7 mm	-
	Zapfen Ø	32 mm	32 mm
	Zapfenlänge	50 mm	51 mm
	Schaltwinkel	30° oder 35°	30° oder 35°
	Federtyp für Schaltkräfte	Weich oder standard	Weich oder standard
	Bauhöhe	Rad Ø 100 mm	-
Rad Ø 125 mm		-	-
Rad Ø 150 mm		183 mm	175 mm

Artikel mit diesem Zeichen "-" sind in unserem Standardsortiment nicht erhältlich. Bitte kontaktieren Sie uns.

Technische Zeichnungen

R36-32



DAS WEASSIST-SYSTEM EINFACH WENIGER KOMPLEXITÄT



LINAK® Akku
Der Li-Ion-Akku verfügt über ein integriertes Ladegerät. Dank seines Snap-Systems lässt sich der Akku einfach anbringen und entfernen. Für eine höhere Kapazität können mehrere Akkus zusammenschaltet werden.



LINAK® Steuereinheit
Die Steuereinheit mit ihrer intelligenten Software ist in verschiedenen Leistungsstufen erhältlich und eröffnet so eine breite Funktionspalette.



TENTE® Integral assist
Eine der vier Rollen ist eine TENTE® Integral assist mit intuitiver Antriebsunterstützung. Sie hat einen Durchmesser von 150 mm und ist mit zentralem Total- und Richtungsfeststeller ausgestattet.



TENTE® Integral
Zusätzlich zur TENTE® Integral assist benötigt das System mehrere TENTE Integral-Rollen. Diese lassen sich zentral feststellen und überzeugen durch lange Lebensdauer und vom TÜV Süd zertifizierten Sicherheitsstandard.

„Für die Bedienung von WeAssist ist keine Einweisung nötig. Man legt einfach los.“

STEUERUNG: EINFACH

Die Bedienung von WeAssist™ erfolgt vollkommen intuitiv. Benutzereinweisungen oder Trainings? Nicht nötig. Komplizierte Bedienelemente? Fehl-anzeige. Die Pflegefachkraft stellt sich einfach an das Bett und legt direkt los. Pflegefachkräfte sparen auf diese Weise nicht nur jede Menge Zeit und Mühe, sondern vor allem auch Nerven.

ZUSAMMENSPIEL: PERFEKT

Möglich wird die intuitive Bedienung durch das Zusammenspiel zwischen

Steuereinheit und Rolle Integral assist. Die beiden Schlüsselkomponenten des Systems sind perfekt aufeinander abgestimmt und agieren im Verborgenen. Oder besser gesagt: unter dem Krankenhausbett. Dadurch fällt das WeAssist-System kaum auf und fügt sich nahtlos in die Optik eines jeden Bettes ein.

FUNKTIONSWEISE: CLEVER

Die intelligente Software in der Steuereinheit des WeAssist-Systems registriert und interpretiert die Bewegungsimpulse des Nutzers und

gibt entsprechende Signale an die Rolle Integral assist weiter. Die Mobilitätslösung erfasst die Signale und leistet auf ihrer Basis die passende Unterstützung beim jeweiligen Fahrmanöver – und zwar auf Antrieb.

SUPPORT: GERNE!

Sie haben weitere Fragen zum Design oder zur Funktionsweise des WeAssist-Systems? Dann stehen wir Ihnen gerne zur Verfügung. Sprechen Sie uns einfach an – und lassen Sie sich kostenlos von unseren Experten beraten: [WeAssist.com/de/kontakt](https://www.weassist.com/de/kontakt).

EINFACH AUSFALLZEITEN VERHINDERN

Die OneConnect™ App für iOS- und Android-Geräte ermöglicht dem Servicetechniker, WeAssist™ via Fernzugriff unter die Lupe zu nehmen und Ihrem Team bei der Fehlerbehebung zu helfen.

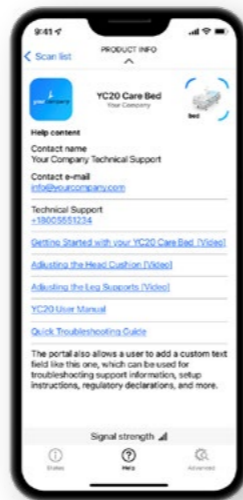
Doch natürlich kann das Krankenhauspersonal auch selbst per OneConnect™ auf die Echtzeit-Daten von WeAssist zugreifen.

So genügt ein kurzer Kontrollgang durch die Station im Krankenhaus – und schon lassen sich alle WeAssist-Systeme identifizieren, die aufgeladen, gereinigt oder gewartet werden müssen. Schnell, effizient – und ohne ein einziges Kabel anzuschließen. Dies erfordert LINAK® Steuersysteme mit Bluetooth® Funktechnologie.

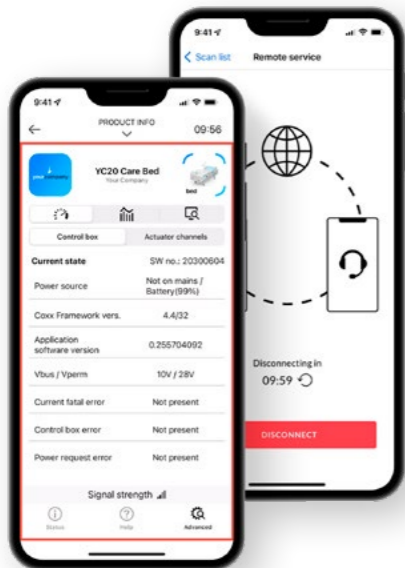
Ansicht Systemstatus im laufenden Betrieb



Hilfe-Inhalte anpassen



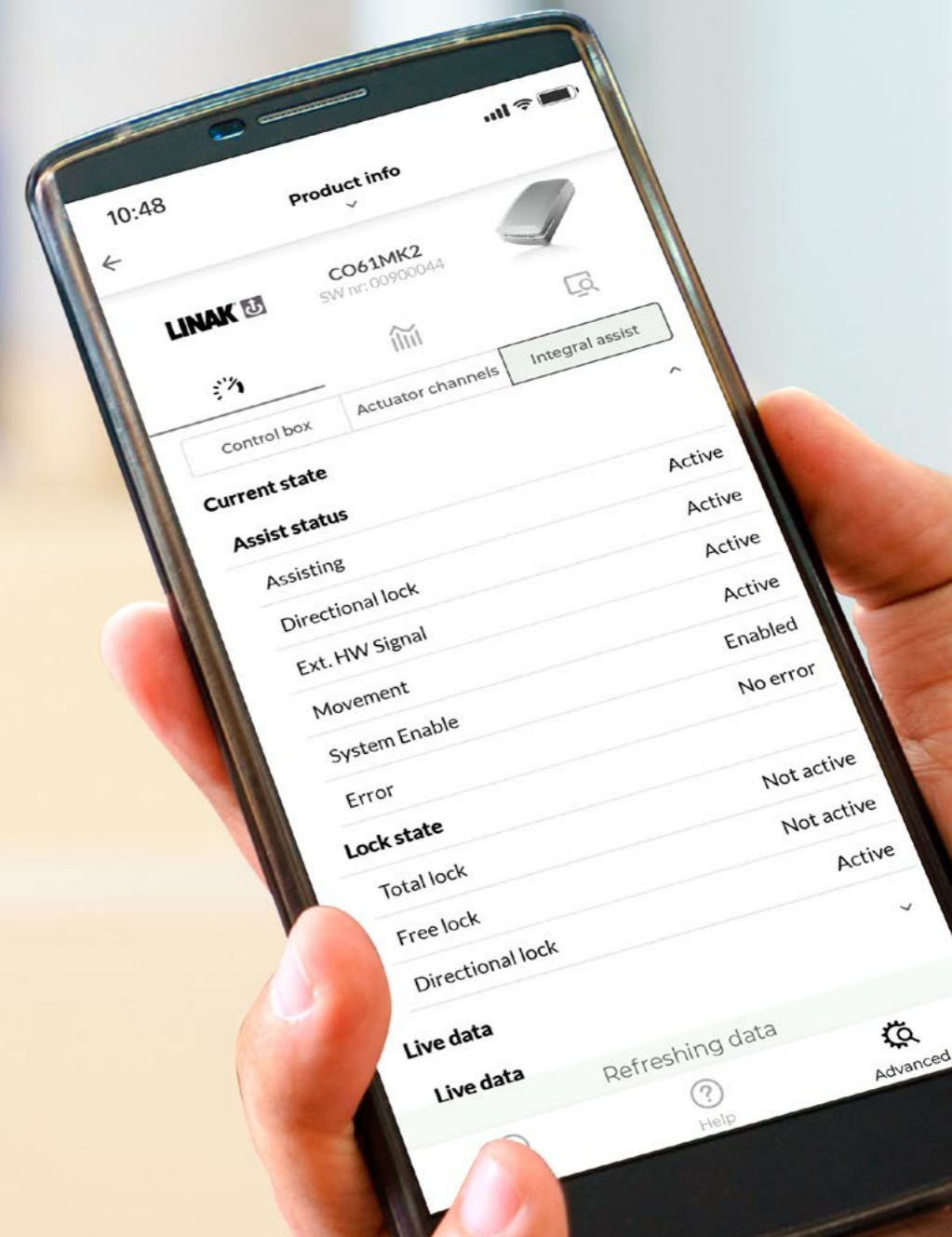
Fernzugriff auf Systemdaten



Bluetooth® Zugang zu Systemdaten



Die Ästhetik Ihres Unternehmens als Marke



Die Bluetooth® Wortmarke und Logos sind eingetragene Warenzeichen von Bluetooth® SIG, Inc. und jede Verwendung dieser Marken durch LINAK® A/S erfolgt unter Lizenz. Andere Marken und Handelsnamen sind Eigentum der jeweiligen Inhaber. Android ist ein Warenzeichen von Google LLC.

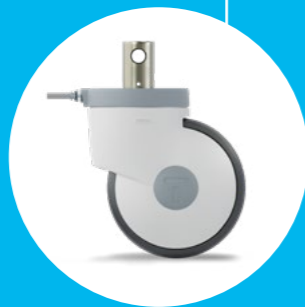
ZUBEHÖR ZUR ZENTRALFESTSTELLUNG

Wir bieten Ihnen eine praktische Systemlösung mit allen technischen Komponenten der Zentralfeststellung. Bitte kontaktieren Sie uns für weitere Beratung.



Schalthebel

Zur Verbindung der Übertragungsstange vom Fußende zum Kopfende. Dieser ist in drei verschiedenen Größen erhältlich.



Optional: Integral assist

Als vierte Rolle kann die TENTE Integral assist mit intuitiver Antriebsunterstützung eingesetzt werden.

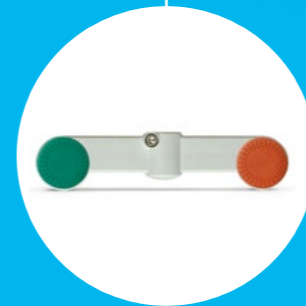


Lagerbuchse



Profilstange

Auf Anfrage in verschiedenen Längen erhältlich.



TENTE Hebel

Alle Schalthebel werden mit einer Schraube aus Edelstahl geliefert. Sie sind als Einzel- oder Doppelhebel für die rechte und linke Seite erhältlich. Die Stopfen sind in verschiedenen Farben erhältlich.



Optional: Adapter für Kundenhebel

Runder Adapter zur Installation von Kundenhebeln.

VIelfalt mit System: UNSERE ROLLEN

Jede unserer Produktfamilien wird durch bestimmte Kriterien vereint. So kann der Schwerpunkt auf einem hohen Designanspruch, dem speziellen Einsatzbereich oder außergewöhnlicher Belastbarkeit liegen.

Ausgehend von diesem definierten Eigenschaftsprofil steht für jedes einzelne Modell ein System von Ausführungsvarianten zur Verfügung – von der richtigen Dimensionierung über technische Spezifikationen bis zur erforderlichen Ausstattung. Was auch immer Sie benötigen – unsere Produktfamilien bieten die optimale Lösung. Kontaktieren Sie uns für weitere Informationen oder besuchen Sie uns auf unserer Webseite: www.tente.com

E-Drive ultimate



⌀ 125 mm

E-Drive optima



⌀ 125 mm

Alpha



⊃ 70 - 500 kg
⌀ 80 - 200 mm

Delta



⊃ 300 - 600 kg
⌀ 125 - 200 mm

Delta twin



⊃ 600 - 750 kg
⌀ 125 - 200 mm

Zeta



⊃ 300 - 800 kg
⌀ 125 - 250 mm

Kappa



⊃ 300 - 3.000 kg
⌀ 80 - 300 mm

Kappa flex



⊃ 360 - 750 kg
⌀ 160 - 200 mm

Omikron



⊃ 900 - 22.500 kg
⌀ 100 - 600 mm

Radiata



⊃ 1.200 - 1.500 kg
⌀ 80 mm

Scout



⊃ 150 - 350 kg
⌀ 160 - 200 mm

Linea industrial



⊃ 60 - 150 kg
⌀ 75 - 150 mm

Integral assist



⊃ 100 - 150 kg
⌀ 150 mm

Integral



⊃ 100 - 150 kg
⌀ 100 - 200 mm

Integral twin



⊃ 125 - 250 kg
⌀ 100 - 150 mm

Linea clinic



⊃ 150 - 200 kg
⌀ 125 - 150 mm

Forma



⊃ 125 - 150 kg
⌀ 125 - 150 mm

Aviana care



⊃ 100 kg
⌀ 75 mm

Aviana



⊃ 100 kg
⌀ 75 mm

Agila



⊃ 40 - 100 kg
⌀ 50 - 150 mm

Agila twin



⊃ 50 - 100 kg
⌀ 50 - 75 mm

Stora



⊃ 60 - 160 kg
⌀ 75 - 160 mm

Mono



⊃ 30 - 70 kg
⌀ 50 - 100 mm

Galea



⊃ 60 - 100 kg
⌀ 100 - 125 mm

Levina



⊃ 60 - 100 kg
⌀ 75 - 150 mm

Levina care



⊃ 100 kg
⌀ 100 - 125 mm

Linea



⊃ 40 - 150 kg
⌀ 50 - 150 mm

Anika



⊃ 40 - 50 kg
⌀ 55 - 75 mm

Lumina



⊃ 10 - 100 kg
⌀ 35 - 75 mm

Stylea



⊃ 40 - 100 kg
⌀ 35 - 100 mm

Smiles



⊃ 40 kg
⌀ 50 mm

Compacta



⊃ 10 - 55 kg
⌀ 14 - 50 mm

EXPERTISE, DIE INSPIRIERT

KONTAKTIEREN SIE UNS

Wir sind ein global agierendes Unternehmen und stehen Ihnen auf fünf Kontinenten zur Seite. Das bedeutet Unterstützung vor Ort mit einem Service auf Augenhöhe – und einem Wissen mit Tiefe. Darüber hinaus beraten Sie unsere erfahrenen Lösungsexperten über die beste Mobilitätslösung für Ihre Anforderungen. Finden Sie auf der Webseite den nächsten TENTE-Standort: www.tente.com/standorte/

ERHÖHEN SIE IHRE EFFIZIENZ

Mit unseren intelligenten Mobilitätslösungen helfen wir Ihnen, Zeit, Mühe, Energie und Betriebskosten zu sparen. Auf diese Weise können Sie Ihre Arbeitsmethoden und -bedingungen verbessern, wodurch Sie eine Optimierung Ihrer Prozesse erreichen und eine höhere Produktivität, Rentabilität und Sicherheit gewährleisten. Fordern Sie unseren Lösungskatalog an oder lesen Sie auf unserer Webseite, wie unsere Kunden von unseren maßgeschneiderten Lösungen profitieren: www.tente.com/loesungen/

ENTWICKLUNGSZEIT SPAREN

Auf unserer Webseite finden Sie technische Zeichnungen, Produktdatenblätter sowie 2D- und 3D-CAD-Dateien in verschiedenen Formaten: www.tente.com/produkte/

MEHR INFORMATIONEN ERHALTEN

Auf unserer informativen Webseite können Sie ganz einfach verschiedene Kataloge und Broschüren zum Thema Mobilitätslösungen, Kundenreferenzen und vieles mehr herunterladen: www.tente.com/downloads/





www.tente.com



PRODUKTIVITÄT



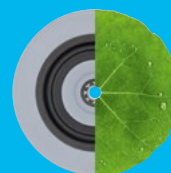
SICHERHEIT



DESIGN



HALTBARKEIT



UMWELT