

PRODUKTINFORMATION

AGILA TWIN

 50 - 100 kg

 69 - 103 mm

 50 - 75 mm



TENTE

BETTER MOBILITY. BETTER LIFE.

GEHÄUSE

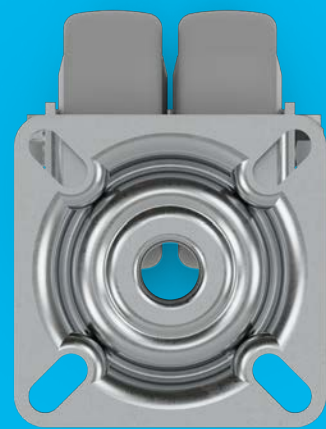
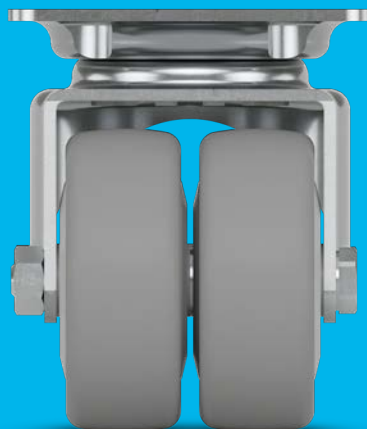
SEITE: 4-7

RÄDER

SEITE: 8-13

BEFESTIGUNGEN

SEITE: 14-17



BESSERE MOBILITÄT IN PREMIUMQUALITÄT

Seit 1923 entwickelt TENTE intelligente Mobilitätslösungen, die das Leben der Menschen und ihre Arbeitswelt spürbar verbessern. Lösungen, die die Produktivität steigern, für mehr Sicherheit sorgen und in Sachen Design, Haltbarkeit sowie Umweltfreundlichkeit neue Horizonte eröffnen. Auf diese Kompetenz sowie höchste Fertigungsqualität vertrauen führende Hersteller und Unternehmen vielfältigster Branchen gleichermaßen.

Auf den folgenden Seiten finden Sie technische Informationen zu unserer Agila twin Produktfamilie. Außerdem erfahren Sie, welchen Mehrwert diese Mobilitätslösung für Ihr Unternehmen bietet. Unter anderem:

Optimierte Manövrierbarkeit

Doppelrolle mit hoher Manövrierbarkeit durch Differenzialwirkung.

Benutzerfreundliche Zentralfeststellung

Gleichzeitige Feststellung von mehr als einer Rolle an einem zentralen Betätigungshebel.

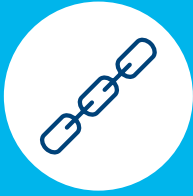
Tragfähiges Gehäuse

Doppelrolle mit erhöhter Tragfähigkeit bei niedriger Bauhöhe.

GEHÄUSE



EIGENSCHAFTEN



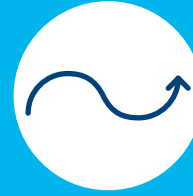
Tragfähiges Gehäuse

Doppelrolle mit erhöhter Tragfähigkeit bei niedriger Bauhöhe.



Benutzerfreundliche Zentralfeststellung

Gleichzeitige Feststellung von mehr als einer Rolle an einem zentralen Betätigungshebel.



Optimierte Manövrierbarkeit

Doppelrolle mit hoher Manövrierbarkeit durch Differenzialwirkung.



Gesicherter Stand

Totalfeststeller für gleichzeitige Feststellung von Rad und Lenkgehäuse.



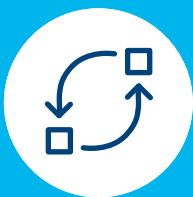
Lackierte Oberfläche

Schwarze Gehäuse mit stoß- und kratzfester kathodischer Tauchlackierung.



Normgerechte Ausführung

Einsetzbar für den Großküchenbereich (DIN 18867 Teil 8).



Ressourcenschonender Teiletausch

Räder durch verschraubte Achsen problemlos austauschbar.

GEHÄUSE

Die Gehäuse bestehen aus glanzverzinktem und blau passiviertem Stahlblech. Um mögliche Wartungskosten zu reduzieren, ist die Radachse mit einer Mutter verschraubt, dies ermöglicht einen einfachen und ressourcenschonenden Rad-Austausch. Außerdem haben die Doppelrollen durch die Differentialwirkung eine besonders gute Manövrierbarkeit.



• Lenkrolle

Rad und Gehäuse sind frei beweglich, so dass sie sich leicht manövrieren lassen.



• Radfeststeller

Radfeststeller mit Kipphebel zur manuellen Betätigung. Dieser verhindert unbeabsichtigtes Wegrollen.



• Zentrale Radfeststellung

Gleichzeitige Feststellung von mehr als einer Rolle an einem zentralen Betätigungshebel. Gleichzeitige Feststellung von beiden Rädern für einen sicheren Stand.



• Totalfeststeller

Totalfeststeller zur gleichzeitigen Feststellung von Rad und Schwenklager für einen sicheren Stand.

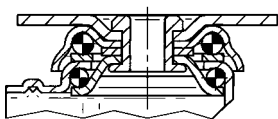
Technische Daten und Verfügbarkeit



Beschreibung 	Gehäuseart	Lenkrolle	Lenkrolle mit Radfeststeller	Lenkrolle mit zentralem Radfeststeller	Lenkrolle mit Totalfeststeller
	Artikelbeschreibung	2970	2975	2976	2977
	Material	Stahlblech	Stahlblech	Stahlblech	Stahlblech
	Schwenklager	Zweifacher Kugelkranz	Zweifacher Kugelkranz	Zweifacher Kugelkranz	Zweifacher Kugelkranz
Störkreis 	Rad Ø 50 mm	106 mm	155 mm	-	-
	Rad Ø 75 mm	137,8 mm	-	131 mm	198 mm

Artikel mit diesem Zeichen "-" sind in unserem Standardsortiment nicht erhältlich. Bitte kontaktieren Sie uns.

Schwenklager



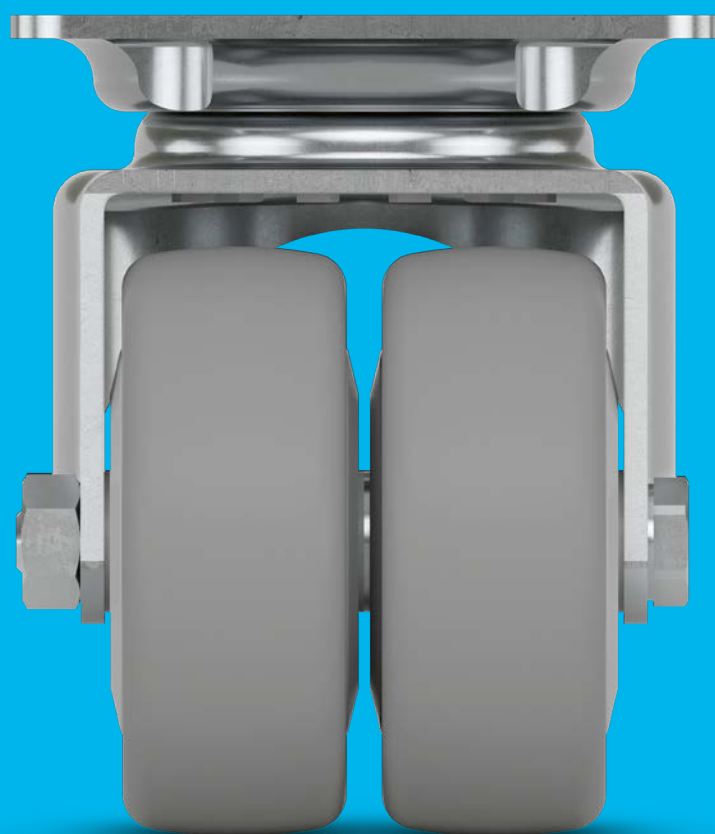
Zweifacher Kugelkranz für beste Manövrierfähigkeit.



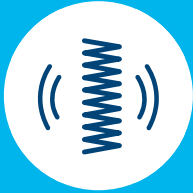
Waschbarkeit

Die Agila ist auch als Einradrolle aus Stahlblech oder Edelstahl für dauerhafte Waschbarkeit erhältlich. Bitte kontaktieren Sie uns für weitere Informationen.

RÄDER

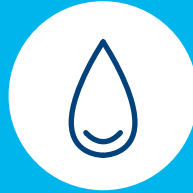


EIGENSCHAFTEN



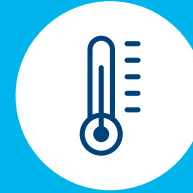
Erschütterungsarmer Transport

Extra weiche Räder mit guten Dämpfungseigenschaften.



Sterile Reinigung

Räder für Heißdampfsterilisation in Autoklaven für sterile Einsatzbereiche.



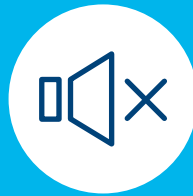
Konstante Hitzebeständigkeit

Duratech Räder aus hitzebeständigem Kunststoff für extreme Einsatzbedingungen.



Schützende Abdichtung

Räder mit abgedichtetem Lager gegen Spritzwasser und Schmutz.



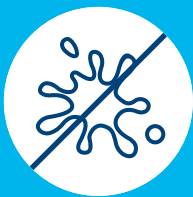
Geräuscharmer Lauf

Besonders weiche Radvarianten für eine ruhige Arbeitsumgebung.



Spurlose Bewegung

Räder mit reduziertem Abrieb und geringem Reinigungsbedarf.



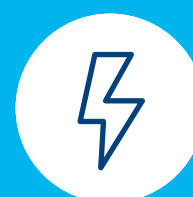
Verfärbungsfreier Einsatz

Keine Kontaktverfärbung bei längeren Standzeiten. Auch für Böden aus unbehandeltem Holz und Naturstein einsetzbar.



Wartungsarme Räder

Fadenschutz für störungsfreien Lauf und wenig Reinigungsaufwand.



Geprüfte Leitfähigkeit

Leitfähige Ausführung zum Schutz von Anwendern und elektrischen Geräten vor elektrostatischer Entladung.

RÄDER

Die Eigenschaften unserer Radfamilien sind so vielfältig wie ihre Verwendungszwecke. Präzise auf die geforderten Parameter eingestellt, bieten sie, mit perfekt aufeinander abgestimmten Komponenten, eine optimale Manövrierfähigkeit auch unter extremsten Bedingungen. Unsere Agila bietet eine breite Palette an Rädern. Hier sehen Sie die vier Radfamilien.



• Puretech

Robustes Rad mit Gummlauflfläche für vielseitigen Einsatz. Schützt durch einen erschütterungsarmen Transport. Auch als elektrisch leitfähige Version erhältlich.



• Supratech

Drehfreudige Alleskönner mit Belag aus thermoplastischem Gummi. Herausragende Manövrierfähigkeit und Mobilität durch die Verwendung von Hochleistungsmaterial. Auch als elektrisch leitfähige und waschbare Version erhältlich.



• **Maxtech**

Perfekt für funktionales Design, aus gespritztem Polyurethan. Optimale Materialeigenschaften für jeden Zweck. Auch als elektrisch leitfähige und waschbare Version erhältlich.



• **Duratech**

Stabil und unverwüstlich, aus Polyamid und duroplastischem Kunststoff mit einer abriebfesten Lauffläche.



Breite Produktpalette

Die gesamte Produktpalette der Radfamilien finden Sie auf den folgenden Seiten.

Technische Daten und Verfügbarkeit

ELEKTRISCH
LEITFÄHIG

		Puretech	Puretech precision	Puretech steel	Puretech conductive	Supratech
Beschreibung	Produktname	PIO	PIP	DIK	DYK	PJO
	Artikelbeschreibung	PIO	PIP	DIK	DYK	PJO
	Laufflächenmaterial	Vollgummi, grau, spurlos	Vollgummi, grau, spurlos	Vollgummi, grau, spurlos	Vollgummi, schwarz, kontaktverfärbungsfrei	Thermoplastischer Gummi, grau, spurlos
	Laufflächenhärte	Shore A 80	Shore A 75	Shore A 80	Shore A 80	Shore A 87
	Material Radkörper	Polypropylen	Polypropylen	Stahlblech	Stahlblech	Polypropylen
	Fadenschutz	-	● Polypropylen	● Stahlblech	● Stahlblech	-
	Temperaturbereich	-20 °C / +60 °C	-20 °C / +60 °C	-20 °C / +85 °C	-20 °C / +85 °C	-20 °C / +60 °C
	Radbreite / Rad-durchmesser mm	25 mm / Ø 75	25 mm / Ø 75	19 mm / Ø 50	19 mm / Ø 50	19 mm / Ø 50 25 mm / Ø 75
	Elektrisch leitfähig (10 ⁴ OHM)	-	-	-	●	-
Lagerart	Gleitlager	●	-	-	-	●
	Rollenlager	-	-	-	-	-
	Konuskugellager	-	-	●	●	-
	Präzisionskugellager	-	●	-	-	-
Tragfähigkeit	Rad Ø 50 mm	-	-	60 kg	60 kg	70 kg
	Rad Ø 75 mm	80 kg	80 kg	-	-	100 kg

Artikel mit diesem Zeichen "●" sind verfügbar. Artikel mit diesem Zeichen "-" sind in unserem Standardsortiment nicht erhältlich. Bitte kontaktieren Sie uns. Die angegebene Tragfähigkeit gilt nur für die Agila twin Produktfamilie. Die Tragfähigkeit eines einzelnen Rades, ohne Gehäuse, kann unterschiedlich sein.

Lagerarten



Gleitlager für kurze Distanzen.



Konuskugellager für verbesserte Roll-eigenschaften.



Präzisionskugellager für höchste Leistung.

ELEKTRISCH
LEITFÄHIG

Supratech	Supratech precision	Supratech stainless	Supratech conductive	Maxtech	Maxtech stainless	Duratech
PJH	PJP	PJE	YGO	UAK	UAE	UOO
Thermo- plastischer Gummi, grau, spurlos	Thermo- plastischer Gummi, grau, spurlos	Thermo- plastischer Gummi, grau, spurlos	Thermo- plastischer Gummi, grau, spurlos	Polyurethan	Polyurethan	Polyamid
Shore A 85	Shore A 87	Shore A 87	Shore A 87	Shore D 40	Shore D 42	Shore D 75
Polypropylen	Polypropylen	Polypropylen	Polypropylen	Polyamid	Polyamid	Polyamid
● Stahlblech	● Stahlblech	● Stahlblech	-	● Stahlblech	● Polyamid	-
-20 °C / +60 °C	-20 °C / +60 °C	-20 °C / +60 °C	-20 °C / +60 °C	-40 °C / +80 °C	-20 °C / +60 °C	-40 °C / +80 °C
25 mm / Ø 75	25 mm / Ø 75	25 mm / Ø 75	19 mm / Ø 50 25 mm / Ø 75	20 mm / Ø 50	25 mm / Ø 75	20 mm / Ø 50
-	-	-	●	-	-	-
●	-	-	●	-	-	●
-	-	-	-	-	-	-
-	-	● Rostfrei	-	●	● Rostfrei	-
-	●	-	-	-	-	-
-	-	-	70 kg	50 kg	-	70 kg
100 kg	100 kg	100 kg	100 kg	-	100 kg	-

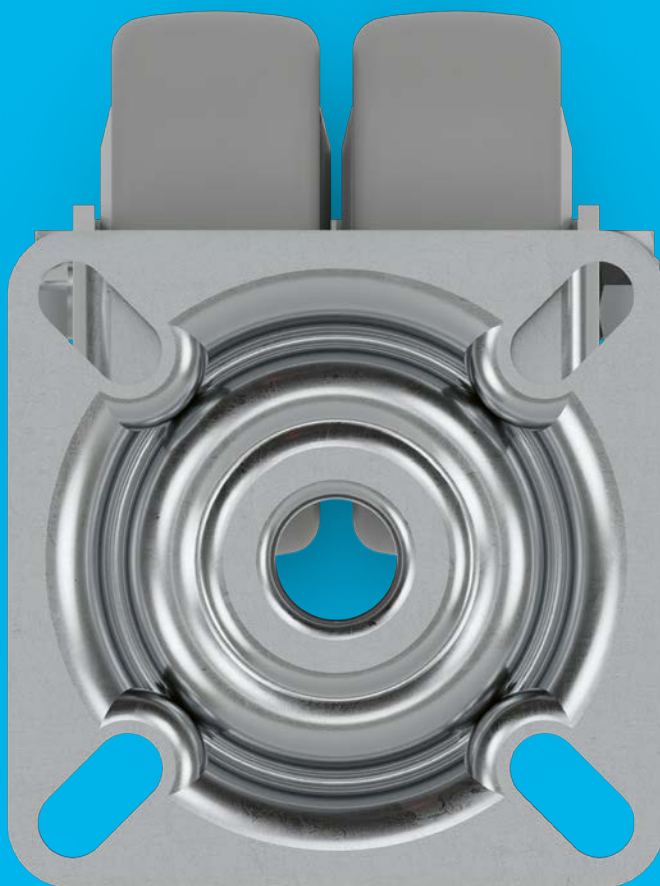


Tragfähigkeit

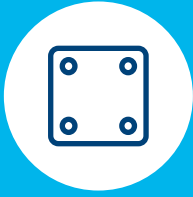
Die Tragfähigkeit ist abhängig von Gehäuse und Rad. Sie ist geprüft und erfüllt die Anforderungen nach EN 12528 und EN 12530 bei einer Geschwindigkeit von 4 km/h. Bei Verwendung von vier Rollen berechnet man die erforderliche Tragfähigkeit wie folgt: Das Gewicht der Anwendung plus die zusätzliche Last geteilt durch drei Rollen.

$$\frac{\text{Gewicht der Anwendung} + \text{Last}}{3} = \text{Tragfähigkeit einer Rolle}$$

BEFESTIGUNGEN



EIGENSCHAFTEN



Variable Befestigung

Großes Sortiment an Befestigungen für unterschiedliche Anwendungen.

WEITERE EIGENSCHAFTEN



Praktische Systemlösung

Alle technischen Komponenten der Zentralfeststellung zur einfachen Integration verfügbar. Kontaktieren Sie uns.



Farbliche Anpassung

An das Produktdesign anpassbare Farben.



Unbedenkliche Materialien

Entspricht der RoHS-Richtlinie und der REACH-Verordnung der Europäischen Union. Enthält keine polyzyklischen aromatischen Kohlenwasserstoffe oder Chrom (VI).

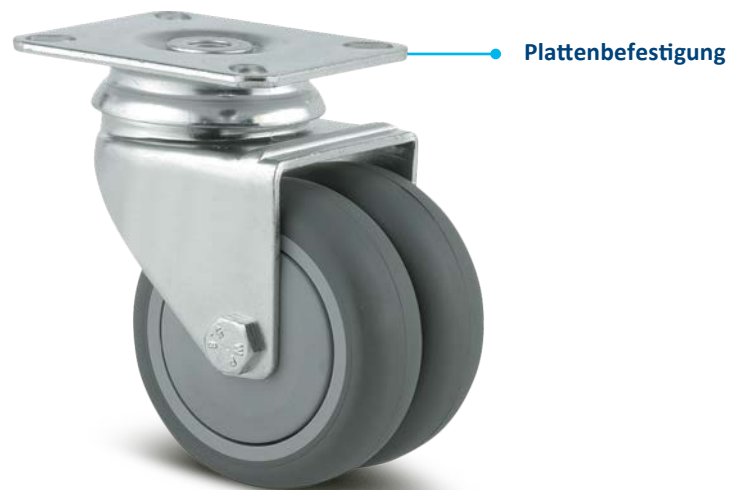


Geprüfte Qualität

Nach europäischer Norm im eigenen Prüflabor getestet.

PLATTENBEFESTIGUNGEN

Die Befestigung einer Rolle hängt von der Art der Anwendung ab, an der sie befestigt wird. Bei einer Plattenbefestigung kann die Rolle mit vier Schrauben unter die Anwendung geschraubt werden. Dies gewährleistet eine einfache und robuste Verbindung.



Technische Daten und Verfügbarkeit

ZENTRAL-
FESTSTELLBAR

				
Beschreibung	Befestigungsart	Platte	Platte	Platte, zentralfeststellbar
	Artikelbeschreibung	P40	P50	P54*
	Plattenabmessung	60 x 60 mm	77 x 67 mm	70 x 55 mm
	Plattenlochabstand	48/38 x 48/38	61,5/56 x 51,5/46,5	57/51 x 41
	Plattenloch Ø	6,3 mm	8,5 mm	5,5 mm
Bauhöhe	Rad Ø 50 mm	69 mm	-	-
	Rad Ø 75 mm	-	102 mm	103 mm

Artikel mit diesem Zeichen "-" sind in unserem Standardsortiment nicht erhältlich. Bitte kontaktieren Sie uns.

* Die Platte P54 kann nur mit dem Gehäuse 2976 mit zentraler Totalfeststellung kombiniert werden.



ANSCHRAUBLOCH

Das Anschraubloch bietet die Möglichkeit, die Anwendung mit einer Standardschraube M10 oder M12 an der Lenkrolle zu befestigen. Es können Schrauben beliebiger Länge verwendet werden.

Anschraubloch
Für Schrauben
beliebiger Länge.



Technische Daten und Verfügbarkeit

			
Beschreibung	Befestigungsart	Anschraubloch	Anschraubloch
	Artikelbeschreibung	P30-10	P30-11
	Anschraubloch \varnothing	10 mm	11 mm
Bauhöhe	Rad \varnothing 50 mm	-	69 mm
	Rad \varnothing 75 mm	99 mm	-

Artikel mit diesem Zeichen "-" sind in unserem Standardsortiment nicht erhältlich. Bitte kontaktieren Sie uns.

EXPERTISE DIE INSPIRIERT

KONTAKTIEREN SIE UNS

Wir sind ein global agierendes Unternehmen und stehen Ihnen auf fünf Kontinenten zur Seite. Das bedeutet Unterstützung vor Ort mit einem Service auf Augenhöhe – und einem Wissen mit Tiefe. Darüber hinaus beraten unsere erfahrenen Lösungsexperten über die beste Mobilitätslösung für Ihre Anforderungen. Finden Sie auf der Webseite den nächsten TENTE Standort: www.tente.com/locations

ERHÖHEN SIE IHRE EFFIZIENZ

Mit unseren intelligenten Mobilitätslösungen helfen wir Ihnen, Zeit, Mühe, Energie und Betriebskosten zu sparen. Auf diese Weise können Sie Ihre Arbeitsmethoden und -bedingungen verbessern, wodurch Sie eine Optimierung Ihrer Prozesse erreichen und eine höhere Produktivität, Rentabilität und Sicherheit gewährleisten. Fordern Sie unseren Lösungskatalog an oder lesen Sie auf unserer Webseite, wie unsere Kunden von unseren maßgeschneiderten Lösungen profitieren: www.tente.com/solutions

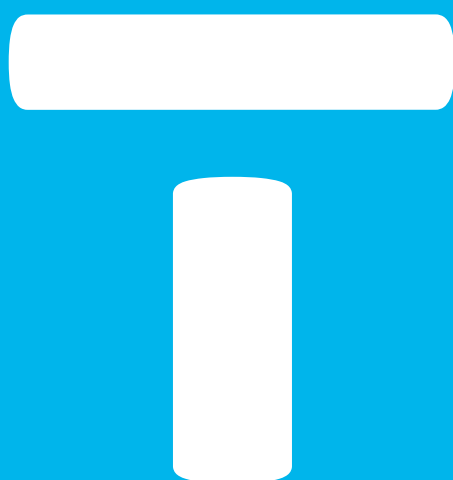
ENTWICKLUNGSZEIT SPAREN

Auf unserer Webseite finden Sie technische Zeichnungen, Produktdatenblätter sowie 2D- und 3D-CAD-Dateien in verschiedenen Formaten: www.tente.com/agila

MEHR INFORMATIONEN ERHALTEN

Neben unserer informativen Webseite können Sie ganz einfach verschiedene Kataloge und Broschüren zum Thema Mobilitätslösungen, Kundenreferenzen und vieles mehr herunterladen: www.tente.com/download





www.tente.com



PRODUKTIVITÄT



SICHERHEIT



DESIGN



HALTBARKEIT



UMWELT