

PRODUCT INFORMATION

아길라 트윈

 50 - 100 kg

 69 - 103 mm

 50 - 75 mm



TENTE

BETTER MOBILITY. BETTER LIFE.

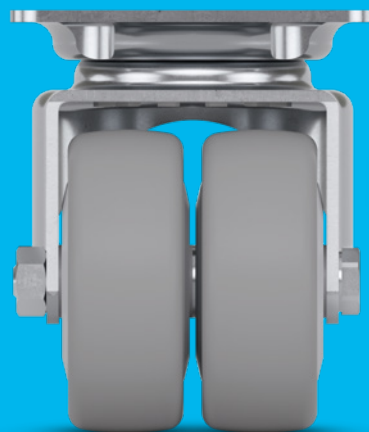
하우징

4-7 페이지



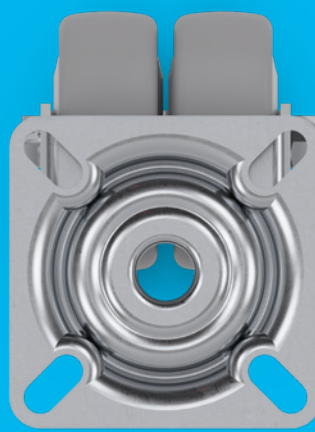
휠

8-13 페이지



조립

14-17 페이지



프리미엄 품질의 이동성

텐데는 스마트 솔루션이 사람들의 생활과 작업 환경을 눈에 띄게 향상시키는 것을 믿습니다. 당사의 캐스터는 생산성을 높이고 보다 안전하고 친환경적인 디자인과 설계가 가능하게 합니다. 서로 다른 산업의 선두적인 제조업체와 기업들은 이러한 우리의 역량과 높은 품질을 신뢰하고 있습니다.

다음 페이지에서 아길라 트윈 제품군에 대한 기술 정보를 확인하십시오. 또한 우리는 이 모빌리티 솔루션이 귀사에 제공하는 부가 가치에 대해서도 설명할 것입니다.

특징:

최적화된 기동성

트윈 휠 캐스터의 차별화된 기능으로 기동성 증가

사용자 친화적인 센트럴 락 (central lock)

작동 레버를 사용하여 한 번에 한 개 이상의 캐스터를 동시에 잠금

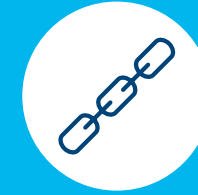
견고한 하우징

무거운 적재용량과 낮은 높이를 위한 트윈 휠 캐스터

하우징



특징



견고한 하우징

무거운 적재용량과 낮은 높이를 위한 트윈 휠 캐스터



사용자 친화적인 센트럴 락 (central lock)

작동 레버를 사용하여 한 번에 한 개 이상의 캐스터를 동시에 잠금



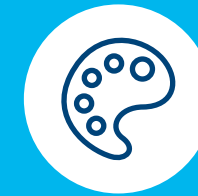
최적화된 기동성

트윈 휠 캐스터의 우수한 기동성



안전한 정차

휠과 회전을 동시에 잠그는 토탈 락



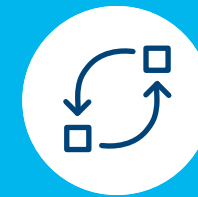
도장면

범프 및 굽힘 방지 페인트 검은색 하우징



인증

상업용 주방(DIN 18867 Part 8)



자원 절약형 부품 교체

나사형 축으로 휠을 쉽게 교체

하우징 (HOUSING)

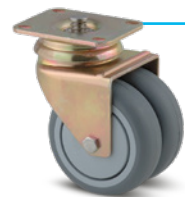
하우징은 부식방지 처리(bright zinc plated and blue passivated) 된 스틸로 만들어졌으며 너트가 있는 휠 축으로 휠을 쉽게 교환할 수 있고, 트윈 휠 캐스터의 우수한 기동성.



● **회전 캐스터**
회전 하우징은 모든 방향으로 자유롭게 움직입니다.



● **휠 브레이크**
의도치 않은 운동을 방지하기 위한 수동 페달



● **센트럴 토탈 락 (Central Total Lock)**
중앙 작동 레버를 이용하여 하나 이상의 캐스터를 동시에 잠금



● **토탈 락 (Total Lock)**
안전한 정지를 위해 휠과 회전 하우징을 동시에 잠글 수 있는 토탈 락

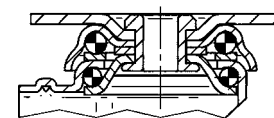
Technical data and availability



| Description | Housing type | Swivel castor | Swivel castor with wheel brake | Swivel castor with central wheel brake | Swivel castor with total lock |
|---------------------|---------------------|---------------------------------|---------------------------------|----------------------------------------|---------------------------------|
| | Article description | 2970 | 2975 | 2976 | 2977 |
| | Material | Pressed steel | Pressed steel | Pressed steel | Pressed steel |
| | Swivel bearing | Double ball bearing swivel head | Double ball bearing swivel head | Double ball bearing swivel head | Double ball bearing swivel head |
| Swivel interference | Wheel ϕ 50 mm | 106 mm | 155 mm | - | - |
| | Wheel ϕ 75 mm | 137,8 mm | - | 131 mm | 198 mm |

Items with this sign "-" are not available in our standard range. Please contact us.

Swivel bearings



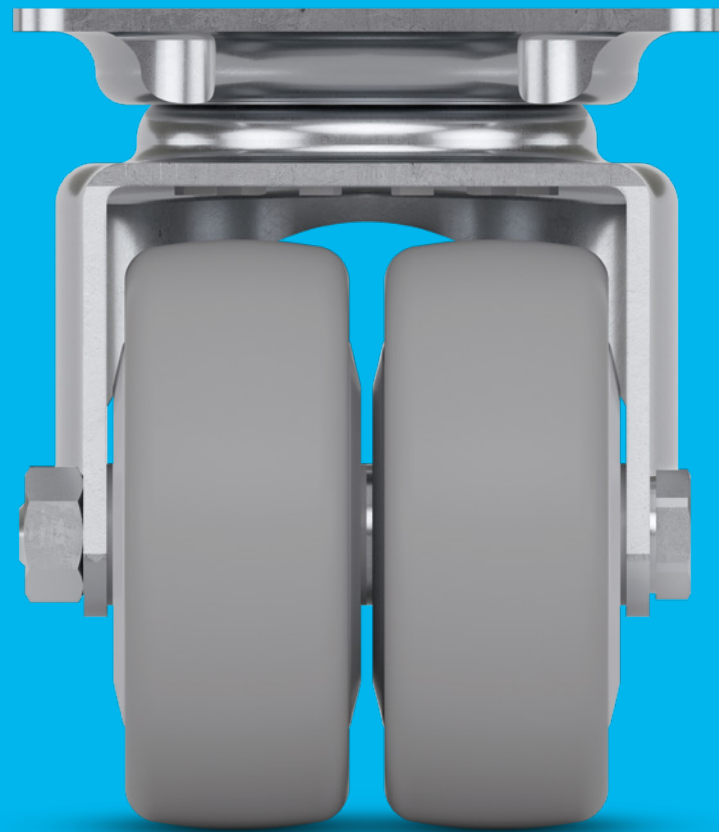
Two ball races for best manoeuvrability.



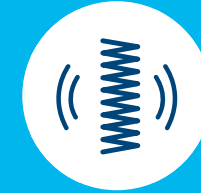
Washability

The Agila is also available as single wheel castor in pressed steel or washable stainless steel for permanent washability. Please contact us for more information.

특징



특징



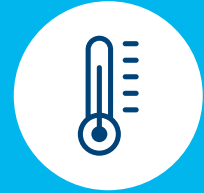
저진동 운행

소프트 휠로 충격 흡수



스팀 소독

멸균 구역에 사용되는
가압증기 스팀소독



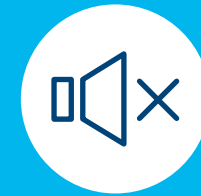
우수한 내열성

극한 환경에서 사용할
수 있도록 내열성
재료로 만든 듀라테크
(Duratech) 휠



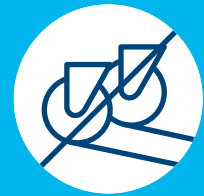
보호용 실링

물분사나 오염으로부터
베어링을 보호



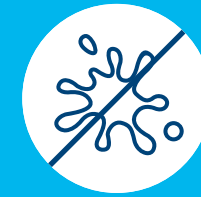
조용한 이동

조용한 작업환경을 위한
소프트 휠 타입



논마킹 (Non-marking) 이동

마모가 적고 바퀴자국이
없음



Non-staining operation

장시간 바닥에 서있어도
바닥이 착색 되지 않음



최소 유지관리

최소의 청소만으로도 운행



인증된 전도성

옵션: 사용자 및 전기
장치를 정전기
방전으로부터 보호

휠 (WHEELS)

우리 휠의 특성은 그 용도만큼이나 다양하며 극한 조건에서도 최적의 기동성을 제공합니다. 아길라 제품군에서 다양한 종류의 바퀴를 발견하실 수 있습니다.
 휠 타입은 4가지입니다.



• **퓨어테크 (Puretech)**
 고무. 전도성 및 세척 가능한 옵션. 저진동 운송



• **슈프라테크 (Supratech)**
 부드러운 주행, 열가소성 고무. 고성능 소재의 사용으로 뛰어난 기동성. 전기 전도성 및 세척 가능한 옵션



• **맥스테크 (Maxtech)**
 사출 성형 폴리우레탄으로 만든 기능성 디자인의 다용도 제품. 전도성 및 세척 가능한 옵션 가능



• **듀라테크 (Duratech)**
 안정적이고 쉽게 파손되지 않는 폴리아미드 및 열경화성 플라스틱으로 만들어진 마모방지 트레드



Wide range
 See the full range of the wheel families on the following pages.

Technical data and availability

ELECTRIC CONDUCTIVE

ELECTRIC CONDUCTIVE

| | Puretech | Puretech precision | Puretech steel | Puretech conductive | Supratech | Supratech | Supratech precision | Supratech stainless | Supratech conductive | Maxtech | Maxtech stainless | Duratech |
|-------------------------------------------------|--------------------------------|--------------------------------|--------------------------------|----------------------------------|----------------------------------------|----------------------------------------|----------------------------------------|----------------------------------------|----------------------------------------|-----------------|-------------------|-----------------|
| Product name | PIO | PIP | DIK | DYK | PJO | PJH | PJP | PJE | YGO | UAK | UAE | UOO |
| Article description | PIO | PIP | DIK | DYK | PJO | PJH | PJP | PJE | YGO | UAK | UAE | UOO |
| Tread material | Solid rubber, grey non-marking | Solid rubber, grey non-marking | Solid rubber, grey non-marking | Solid rubber, black non-staining | Thermoplastic rubber, grey non-marking | Thermoplastic rubber, grey non-marking | Thermoplastic rubber, grey non-marking | Thermoplastic rubber, grey non-marking | Thermoplastic rubber, grey non-marking | Polyurethane | Polyurethane | Polyamide |
| Tread hardness | Shore A 80 | Shore A 75 | Shore A 80 | Shore A 80 | Shore A 87 | Shore A 85 | Shore A 87 | Shore A 87 | Shore A 87 | Shore D 40 | Shore D 42 | Shore D 75 |
| Wheel body material | Polypropylene | Polypropylene | Pressed steel | Pressed steel | Polypropylene | Polypropylene | Polypropylene | Polypropylene | Polypropylene | Polyamide | Polyamide | Polyamide |
| Thread guard | - | ● Polypropylene | ● Pressed steel | ● Pressed steel | - | ● Pressed steel | ● Polypropylene | ● Polypropylene | - | ● Pressed steel | ● Polyamide | - |
| Temperature range | -20 °C / +60 °C | -20 °C / +60 °C | -20 °C / +85 °C | -20 °C / +85 °C | -20 °C / +60 °C | -20 °C / +60 °C | -20 °C / +60 °C | -20 °C / +60 °C | -20 °C / +60 °C | -40 °C / +80 °C | -20 °C / +60 °C | -40 °C / +80 °C |
| Width of tread / wheel diameter in mm | 25 mm / Ø 75 | 25 mm / Ø 75 | 19 mm / Ø 50 | 19 mm / Ø 50 | 19 mm / Ø 50 25 mm / Ø 75 | 25 mm / Ø 75 | 25 mm / Ø 75 | 25 mm / Ø 75 | 19 mm / Ø 50 25 mm / Ø 75 | 20 mm / Ø 50 | 25 mm / Ø 75 | 20 mm / Ø 50 |
| Electric conductive (10⁴ OHM) | - | - | - | ● | - | - | - | - | ● | - | - | - |
| Plain bearing | ● | - | - | - | ● | ● | - | - | ● | - | - | ● |
| Roller bearing | - | - | - | - | - | - | - | - | - | - | - | - |
| Cone ball bearing | - | - | ● | ● | - | - | - | ● Stainless | - | ● | ● Stainless | - |
| Precision ball bearing | - | ● | - | - | - | - | ● | - | - | - | - | - |
| Wheel Ø 50 mm | - | - | 60 kg | 60 kg | 70 kg | - | - | - | 70 kg | 50 kg | - | 70 kg |
| Wheel Ø 75 mm | 80 kg | 80 kg | - | - | 100 kg | 100 kg | 100 kg | 100 kg | 100 kg | - | 100 kg | - |

Items with this sign "●" are available. Items with this sign "-" are not available in our standard range. Please contact us.
The mentioned load capacity is only valid for the Agila twin product family. The load capacity of a single wheel without housing could be different.

Bearing types



Plain bearing for short distances.



Cone ball bearing provides improving rolling properties.



Precision ball bearing for highest performance.

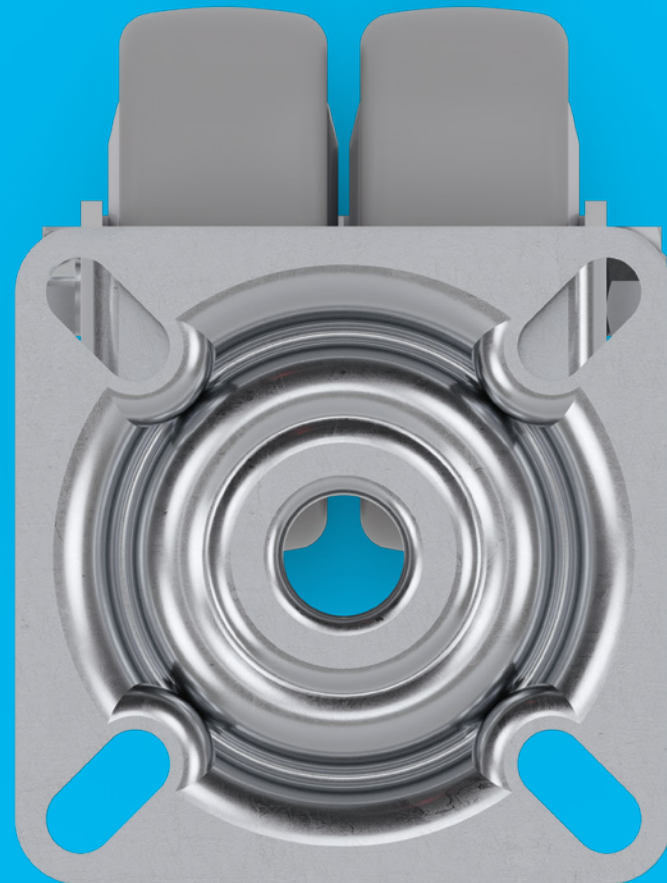


Load capacity

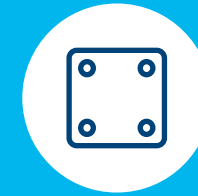
The load capacity depends on the housing and wheels. Each has been tested and fulfills the requirements according to EN 12528 and EN 12530 at a speed of 4 km/h. When using four castors, you can calculate the necessary load capacity as follows: The sum of the weight of your application plus the additional load divided by three castors.

$$\frac{\text{Weight of application} + \text{load}}{3} = \text{Load capacity of one castor}$$

조립/ 체결부위



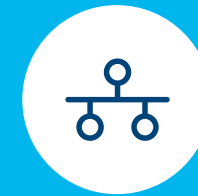
특징



다양한 피팅

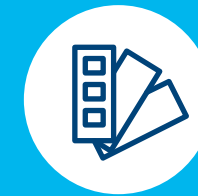
다양한 용도에 맞는 각기
다른 피팅

부가적인 특징



실용적 시스템 솔루션

센트럴 락(Central lock)용
모든 기술 구성 요소를 갖춘
실용적인 시스템 솔루션



칼라 매칭

제품 디자인에 맞는 색상



유해하지 않은 물질

RoHS 및 REACH 규정을
준수하며 다순환 방향족(PAC)
또는 크롬(VI)을 포함하지
않습니다.

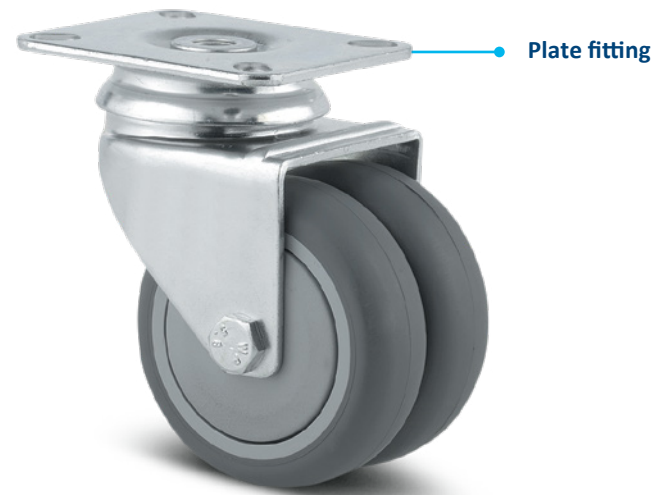


검증된 품질

유럽 표준 규격을 준수

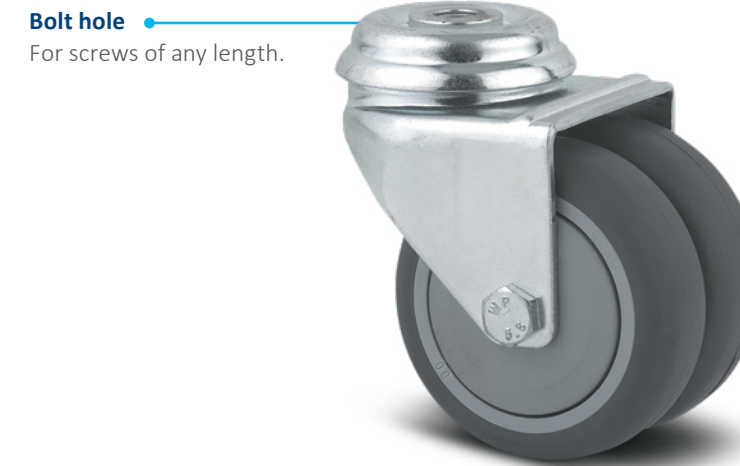
플레이트 피팅 (PLATE FITTINGS)

캐스터의 피팅은 캐스터가 부착되는 제품에 따라 달라집니다. 플레이트 피팅으로 캐스터는 장치 아래에서 나사로 고정하여 간단하면서 견고함을 보장합니다.






볼트 홀 피팅 (BOLT HOLE FITTINGS)

볼트 구멍은 표준 나사 M 10 또는 M 12로 캐스터를 장치에 고정할 수 있도록 하며 어떤 길이의 나사도 사용 가능합니다.





Technical data and availability

| | |  |  |  CENTRAL LOCKING |
|-----------------------|---------------------------------|-------------------------------------------------------------------------------------|-------------------------------------------------------------------------------------|-------------------------------------------------------------------------------------------------------------|
| Description | Fitting type | Swivel plate | Swivel plate | Central total locking plate |
| | Article description | P40 | P50 | P54* |
| | Size of plate | 60 x 60 mm | 77 x 67 mm | 70 x 55 mm |
| | Plate hole centres in mm | 48/38 x 48/38 | 61,5/56 x 51,5/46,5 | 57/51 x 41 |
| | Plate hole Ø | 6,3 mm | 8,5 mm | 5,5 mm |
| Overall height | Wheel Ø 50 mm | 69 mm | - | - |
| | Wheel Ø 75 mm | - | 102 mm | 103 mm |

Items with this sign "-" are not available in our standard range. Please contact us.
* Plate P54 can be combined just with the housing 2976 with central total lock.

Technical data and availability

| | |  |  |
|-----------------------|----------------------------|---------------------------------------------------------------------------------------|---------------------------------------------------------------------------------------|
| Description | Fitting type | Bolt hole | Bolt hole |
| | Article description | P30-10 | P30-11 |
| | Bolt hole Ø | 10 mm | 11 mm |
| Overall height | Wheel Ø 50 mm | - | 69 mm |
| | Wheel Ø 75 mm | 99 mm | - |

Items with this sign "-" are not available in our standard range. Please contact us.

영감을 불러일으키는 전문성

CONTACT US

텐테는 전세계적으로 서비스를 제공하는 글로벌 브랜드입니다. 즉, 서비스와 심층적인 지식을 갖춘 현장 지원을 의미합니다. 또한 당사의 숙련된 솔루션 전문가가 고객의 요구에 가장 적합한 모빌리티 솔루션에 대해 조언해 드립니다. 문의하기: Phone: +82 31 8067 6960 • Email: info.kr@tente.com: [텐테 유한회사](#)

INCREASE YOUR EFFICIENCY

효율성 향상: 우리의 스마트 모빌리티 솔루션으로 우리는 당신의 시간, 노력, 에너지 및 운영 비용을 절약을 도와줍니다. 이 방법은 작업 방법과 조건을 개선하여 프로세스의 최적화를 달성하고 생산성, 수익성 및 안전성을 높일 수 있습니다. 솔루션 카탈로그를 요청하거나 당사 웹 사이트에서 고객이 맞춤형 솔루션의 혜택을 누리는 방법을 읽어보십시오. [다양한 솔루션](#)

SAVE DEVELOPMENT TIME

개발 시간 절약: 우리의 웹 사이트는 기술 도면, 제품 데이터 시트뿐만 아니라 3D CAD 파일을 찾을 수 있습니다: [제품 데이터](#)

GET MORE INFORMATION

더 많은 자료: 우리의 웹사이트에서 제품 카탈로그와 브로슈어를 다운받을 수 있습니다. 그리고 유용한 자료와 고객 참조도 찾을 수 있습니다: [다운로드](#)





www.tente.com



PRODUCTIVITY



SAFETY



DESIGN



DURABILITY



ENVIRONMENT