

INFORMATION PRODUIT

AGILA TWIN

 50 - 100 kg

 69 - 103 mm

 50 - 75 mm



TENTE

BETTER MOBILITY. BETTER LIFE.

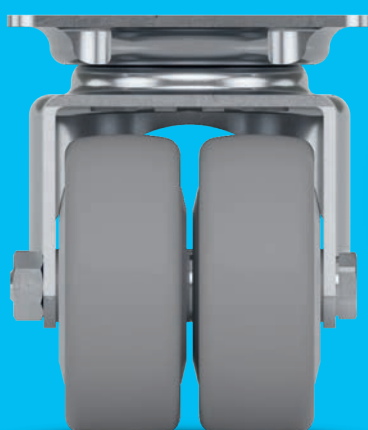
CHAPES

PAGES : 4-7



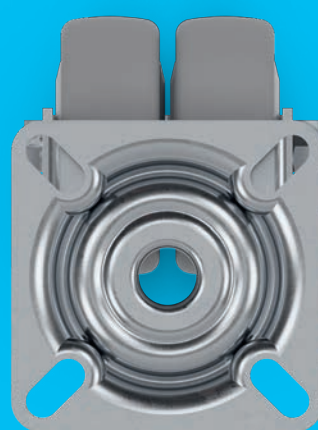
ROUES

PAGES : 8-13



FIXATIONS

PAGES : 14-17



MEILLEURE MOBILITÉ ET QUALITÉ SUPÉRIEURE

TENTE croit aux solutions de mobilité intelligentes qui améliorent sensiblement la vie des personnes et leur environnement de travail. Les solutions TENTE augmentent la productivité, garantissent la sécurité et ouvrent de nouveaux horizons en matière de design, de durabilité et de respect de l'environnement. Dans différents secteurs, des fabricants et entreprises s'appuient sur ces compétences et sur nos hauts standard de production.

Les pages suivantes contiennent les informations techniques de notre famille de produits Agila twin. Elles illustrent également la valeur ajoutée que notre solution de mobilité pourrait apporter à votre organisation. En particulier :

Manœuvrabilité optimisée

Roulette jumelée conférant une grande manœuvrabilité grâce à l'effet différentiel.

Blocage centralisé ergonomique

Blocage simultané de plusieurs roulettes à l'aide d'une seule pédale de blocage.

Chape robuste

Roulette jumelée pour une capacité de charge élevée et une faible hauteur.

CHAPES



CARACTÉRISTIQUES



Chape robuste

Idéale pour une capacité de charge élevée et une faible hauteur.



Blocage centralisé ergonomique

Blocage simultané de plusieurs roulettes à l'aide d'une seule pédale de blocage.



Manœuvrabilité optimisée

Roulette jumelée conférant une grande manœuvrabilité grâce à l'effet différentiel.



Immobilisation sécurisée

Dispositif de blocage total pour bloquer simultanément la roue et le pivot.



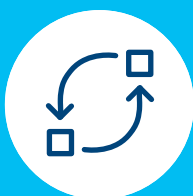
Surface peinte

Chape noire peinte par cataphorèse, résistante aux chocs et rayures.



Gamme adaptée

Adaptée à la commercialisation de cuisine (norme DIN 18867 partie 8).



Maintenance aisée

Les axes filetés permettent un remplacement de roues plus facile.

CHAPES

Les chapes sont en tôle d'acier avec une finition zinguée bleue. Les roues peuvent être aisément remplacées grâce à l'axe vissé. Ce montage permet de faciliter la maintenance.

Les roulettes jumelées confèrent une excellente manœuvrabilité grâce à l'effet différentiel.



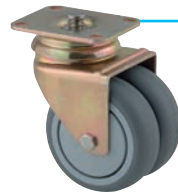
Roulette pivotante

La roue et la chape bougent librement pour une meilleure manœuvrabilité.



Blocage de roue

Blocage de roue avec pédale actionnable au pied empêchant les déplacements.



Blocage total centralisé

Blocage total centralisé ergonomique qui permet de bloquer simultanément les roues et les têtes de pivot de plusieurs roulettes à l'aide d'une seule pédale pour une immobilisation sécurisée.



Blocage total

Blocage simultané de la roue et de la tête pivotante pour une immobilisation sécurisée.

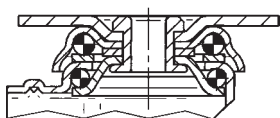
Données techniques et disponibilités



Description	Type de chape	Roulette pivotante	Rulette pivotante avec blocage de roue	Roulette pivotante avec blocage total centralisé	Roulette pivotante avec blocage total
	Description de l'article	2970	2975	2976	2977
	Matériau	Acier embouti	Acier embouti	Acier embouti	Acier embouti
	Type de roulement	Double chemin de billes	Double chemin de billes	Double chemin de billes	Double chemin de billes
Diamètre d'encombrement	Roue Ø 50 mm	106 mm	155 mm	-	-
	Roue Ø 75 mm	137,8 mm	-	131 mm	198 mm

Le signe "-" indique les articles non disponibles dans notre gamme standard. Veuillez nous contacter.

Tête pivotante



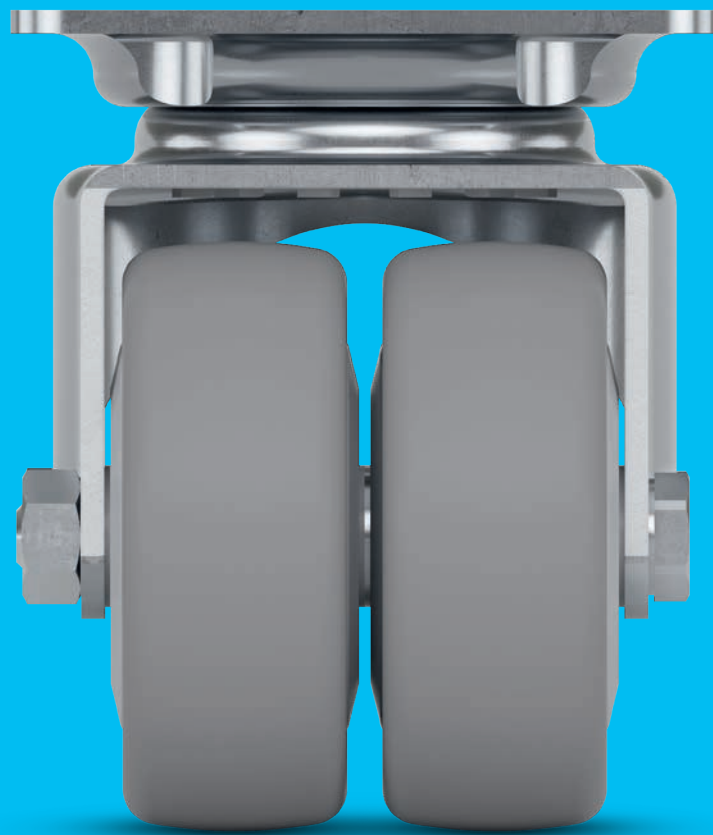
Deux chemins de billes pour une meilleure manœuvrabilité.



Lavabilité

La famille Agila est aussi disponible en version de roue simple en acier embouti ou lavable en acier inoxydable. Contactez-nous pour plus d'information. .

ROUES



CARACTÉRISTIQUES



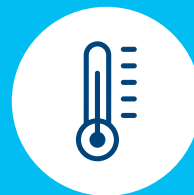
Faibles vibrations lors des transports

Roues extra souples avec de bonnes propriétés d'absorption des chocs.



Stérilisation

Roues pouvant être traitées par autoclave pour une utilisation dans des zones stériles.



Résistance à la température

Les roues Duratech sont faites à partir de matériaux résistants à des températures élevées pour une utilisation dans des conditions difficiles.



Joint de protection

Roues avec roulements étanches pour les protéger des projections d'eau et de la saleté.



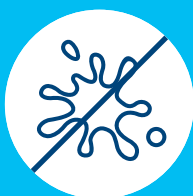
Roulage silencieux

Versions à bandage souple pour un environnement de travail silencieux.



Roues non marquantes

Bonne résistance à l'usure et absence de trace au sol.



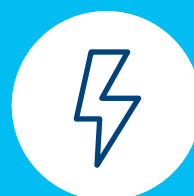
Bandage non tachant

Aucun risque de taches au sol en cas d'arrêt prolongé.



Roues faciles à entretenir

Pare-fils spécial pour minimiser et simplifier le nettoyage des roues.



Conductivité garantie

Version conductrice pour protéger les utilisateurs et les appareils électriques des risques liés à l'électricité statique.

ROUES

Les caractéristiques de notre gamme de roues sont aussi diverses que leurs utilisations. Nos roues confèrent une manœuvrabilité optimale même dans des conditions difficiles. Vous découvrirez ci-après les roues adaptées à notre famille de produits Agila.



• Puretech

Roue robuste avec un bandage en caoutchouc naturel pour une utilisation polyvalente. Transport à faibles vibrations. Existe aussi en version électro-conductrice.



• Supratech

Roue polyvalente avec un bandage en caoutchouc thermoplastique. Excellente manœuvrabilité et mobilité. Existe aussi en version lavable et/ou électro-conductrice.



• **Maxtech**

Son corps en polyamide et son bandage en polyuréthane injecté lui confèrent une solidité et une mobilité optimale.
Existe aussi en version lavable et/ou électro-conductrice.



• **Duratech**

Roue très résistante en polyamide et plastique thermodurci. Excellente résistance à l'abrasion.



Large gamme

Découvrez notre gamme de roues dans les pages suivantes.

Données techniques et disponibilités



Description	i		Puretech	Puretech precision	Puretech steel	Puretech conductive	Supratech	
	Nom du produit			Puretech	Puretech precision	Puretech steel	Puretech conductive	Supratech
	Description de l'article			PIO	PIP	DIK	DYK	PJO
	Bandage			Caoutchouc semi-élastique gris non tachant	Caoutchouc semi-élastique gris non tachant	Caoutchouc semi-élastique gris non tachant	Caoutchouc semi-élastique noir non tachant	Caoutchouc thermoplastique gris non tachant
	dureté du bandage			Shore A 80	Shore A 75	Shore A 80	Shore A 80	Shore A 87
	Corps de roue			Polypropylène	Polypropylène	Acier embouti	Acier embouti	Polypropylène
	Pare-fils			-	● Polypropylène	● Acier embouti	● Acier embouti	-
	Température			-20°C / +60°C	-20°C / +60°C	-20°C / +85°C	-20°C / +85°C	-20°C / +60°C
	Largeur du bandage en mm /			25 / Ø 75	25 / Ø 75	19 / Ø 50	19 / Ø 50	19 / Ø 50 25 / Ø 75
Conductivité électrique (10 ⁴ OHM)			-	-	-	●	-	
Beype de roulement	●		●	-	-	-	●	
	-		-	-	-	-	-	
	-		-	-	●	●	-	
	-		-	●	-	-	-	
Capacité de charge	Roue Ø 50 mm		-	-	60 kg	60 kg	70 kg	
	Roue Ø 75 mm		80 kg	80 kg	-	-	100 kg	

Le signe "●" indique les articles disponibles. Le signe "-" indique les articles non disponibles dans notre gamme standard. Veuillez nous contacter. Les capacités de charge mentionnées sont disponibles pour notre famille de produits Agila twin. La capacité de charge d'une roue seule (sans chape) peut différer.

Types de roulement



Moyeu lisse pour de courtes distances.



Roulement à billes conique améliorant les propriétés de roulement.



Roulement à billes de précisions pour de plus hautes performances.



CONDUCTRICE
D'ÉLECTRICITÉ

Supratech	Supratech precision	Supratech stainless	Supratech conductive	Maxtech	Maxtech stainless	Duratech
PJH	PJP	PJE	YGO	UAK	UAE	UOO
Caoutchouc thermoplastique gris non tachant	Caoutchouc thermoplastique gris non tachant	Caoutchouc thermoplastique gris non tachant	Caoutchouc thermoplastique gris non tachant	Polyuréthane	Polyuréthane	Polyamide
Shore A 85	Shore A 87	Shore A 87	Shore A 887	Shore D 40	Shore D 42	Shore D 75
Polypropylène	Polypropylène	Polypropylène	Polypropylène	Polyamide	Polyamide	Polyamide
● Acier embouti	● Polypropylène	● Polypropylène	-	● Acier embouti	● Polyamide	-
-20°C / +60°C	-20°C / +60°C	-20°C / +60°C	-20°C / +60°C	-40°C / +80°C		-40°C / +80°C
25 / Ø 75	25 / Ø 75	25 / Ø 75	19 / Ø 50 25 / Ø 75	20 / Ø 50	25 / Ø 75	20 / Ø 50
-	-	-	●	-	-	-
●	-	-	●	-	-	●
-	-	-	-	-	-	-
-	-	● Inoxydable	-	●	● Inoxydable	-
-	●	-	-	-	-	-
-	-	-	70 kg	50 kg	-	70 kg
100kg	100 kg	100 kg	100 kg	-	100 kg	-

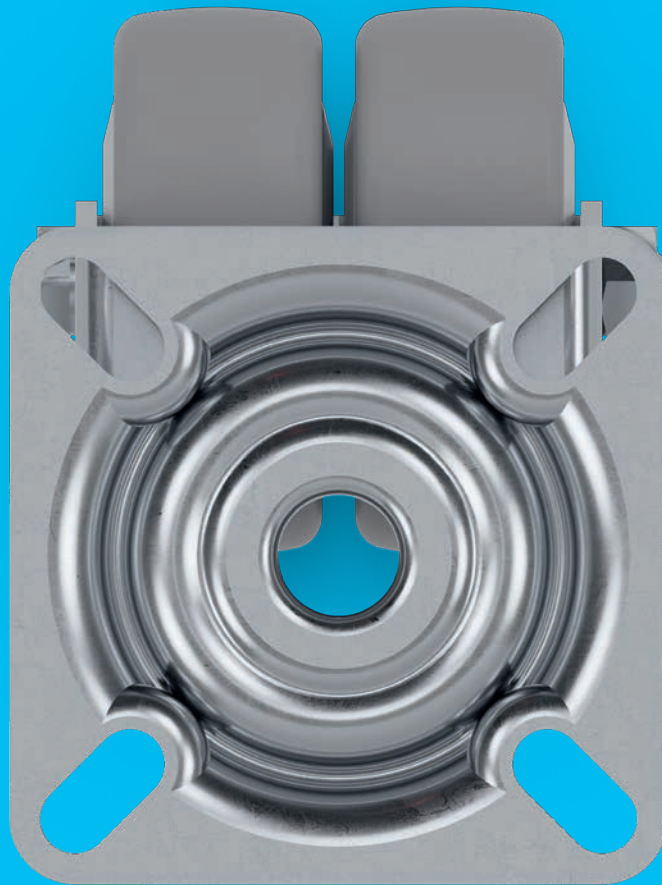


Capacité de charge

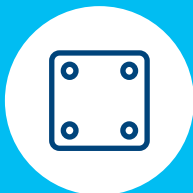
La capacité de charge dépend de la chape et de la roue. Testée sur la base de la norme EN 12528 et EN 12530 à une vitesse de 4 km/h. Lorsque vous utilisez 4 roulettes, la méthode de calcul suivante permet de déterminer la charge par roulette : Somme du poids de votre application et de la charge transportée. Le tout divisé par 3.

$$\frac{\text{Poids de l'application + charge}}{3} = \text{Capacité de charge d'une roulette}$$

FIXATIONS



CARACTÉRISTIQUES



Diverses fixations

Différents types et dimensions de fixation pour une large gamme d'applications.

AUTRES CARACTÉRISTIQUES



Solution pratique

Système de blocage centralisé comprenant tous les composants techniques dont vous avez besoin pour sa mise en place. Contactez-nous.



Possibilité d'assortir les couleurs

Les couleurs peuvent être assorties au design du produit.



Matériaux non dangereux

Conformes à la directive RoHS et au règlement REACH de l'Union Européenne. Ne contiennent pas d'hydrocarbures aromatiques polycycliques (HAP) ni de chrome (VI).

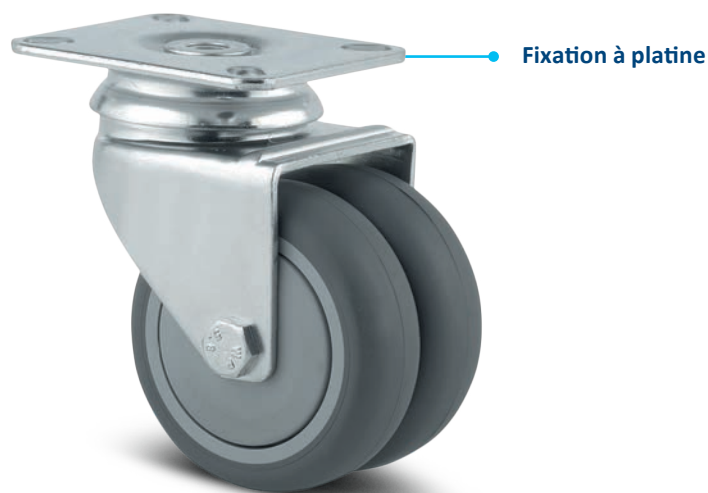


Qualité certifiée

Tests effectués selon les normes européennes dans notre laboratoire.

FIXATIONS À PLATINE

Le choix de la fixation dépend de votre application. Les fixations à platine garantissent un montage simple et robuste au moyen de quatre vis.



Données techniques et disponibilités

BLOCAGE CENTRALISÉ

Description	Type de fixation	Pivotante	Pivotante	Blocage total centralisé
	Description de l'article	P40	P50	P54*
	Dimensions de la platine	60 x 60 mm	77 x 67 mm	70 x 55 mm
	Distance entre axe en mm	48/38 x 48/38	61,5/56 x 51,5/46,5	57/51 x 41
	Ø trou de la platine	6,3 mm	8,5 mm	5,5
Hauteur totale	Wheel Ø 50 mm	69 mm	-	-
	Wheel Ø 75 mm	-	102 mm	103 mm

Le signe "-" indique les articles non disponibles dans notre gamme standard. Veuillez nous contacter.

* La platine P54 peut être combinée avec une chape 2976 à blocage total centralisé.



FIXATION À CŒIL

L'œil (ou trou central) permet une fixation solide avec des vis M10 ou M12, peu importe leur longueur.

Cœl
(ou trou central)



Données techniques et disponibilités

			
Description	Type de fixation	Cœil (ou trou central)	Cœil (ou trou central)
	Description de l'article	P30-10	P30-11
	Ø du trou central	10 mm	11 mm
Hauteur totale	Roue Ø 50 mm	-	69 mm
	Roue Ø 75 mm	99 mm	-

Le signe "-" indique les articles non disponibles dans notre gamme standard. Veuillez nous contacter.

UNE EXPERTISE QUI INSPIRE

CONTACTEZ-NOUS

Nous sommes une entreprise mondiale qui vous propose une assistance sur les cinq continents. Cela signifie un support sur place avec un service de qualité et des connaissances approfondies. De plus, nos experts en solutions peuvent vous conseiller sur la solution de mobilité la mieux adaptée à vos besoins. Trouvez votre contact local TENTE sur notre site internet : www.tente.com/location

AUGMENTEZ VOTRE EFFICACITÉ

Grâce à nos solutions de mobilité intelligentes, nous vous aidons à économiser du temps, des efforts, de l'énergie et à réduire vos coûts opérationnels. Nos produits vous permettent d'améliorer vos méthodes et conditions de travail, et ainsi d'optimiser vos processus et accroître la productivité, la rentabilité et la sécurité. Demandez notre catalogue de solutions ou consultez notre site Web pour savoir comment nos clients bénéficient de nos solutions personnalisées : www.tente.com/solutions

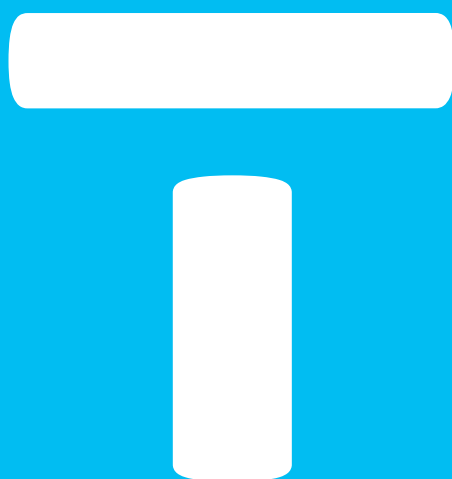
GAGNEZ DU TEMPS DE DÉVELOPPEMENT

Les dessins techniques, les données CAO 3D et les fiches techniques sont à votre disposition sur notre site internet : www.tente.com/agila

PLUS D'INFORMATIONS

Vous pouvez télécharger nos catalogues et brochures sur notre site internet, où vous trouverez également des informations utiles et des références clients : www.tente.com/download





www.tente.com



PRODUCTIVITÉ



SÉCURITÉ



DESIGN



DURABILITÉ



ENVIRONNEMENT