

产品信息

DELTA

📏 300 - 750 千克

📏 178 - 265 毫米

📏 125 - 200 毫米



TENTE

BETTER MOBILITY. BETTER LIFE.

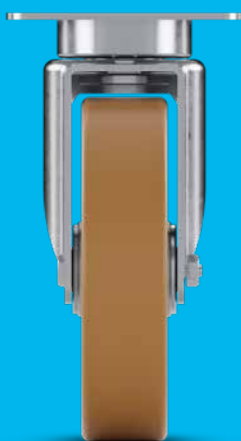
支架

页码:4-9



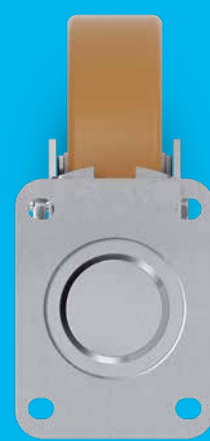
轮子

页码:10-15



固定件

页码:16-19



一流的质量 更好的移动性

TENTE 相信智能移动解决方案可以显著改善人们的生活以及他们的工作环境。TENTE 解决方案可提高生产力,确保安全性,并在设计、耐用性和环境友好性方面开辟新的视野。来自不同行业的领先制造商和公司依赖我们的这些核心竞争力以及一流的生产质量。

在以下页面中,您可以找到有关Delta产品系列的技术信息。我们还将展示这种移动解决方案为您带来的附加价值。特点包括:

易于转向

带精密滚珠轴承的旋转头。

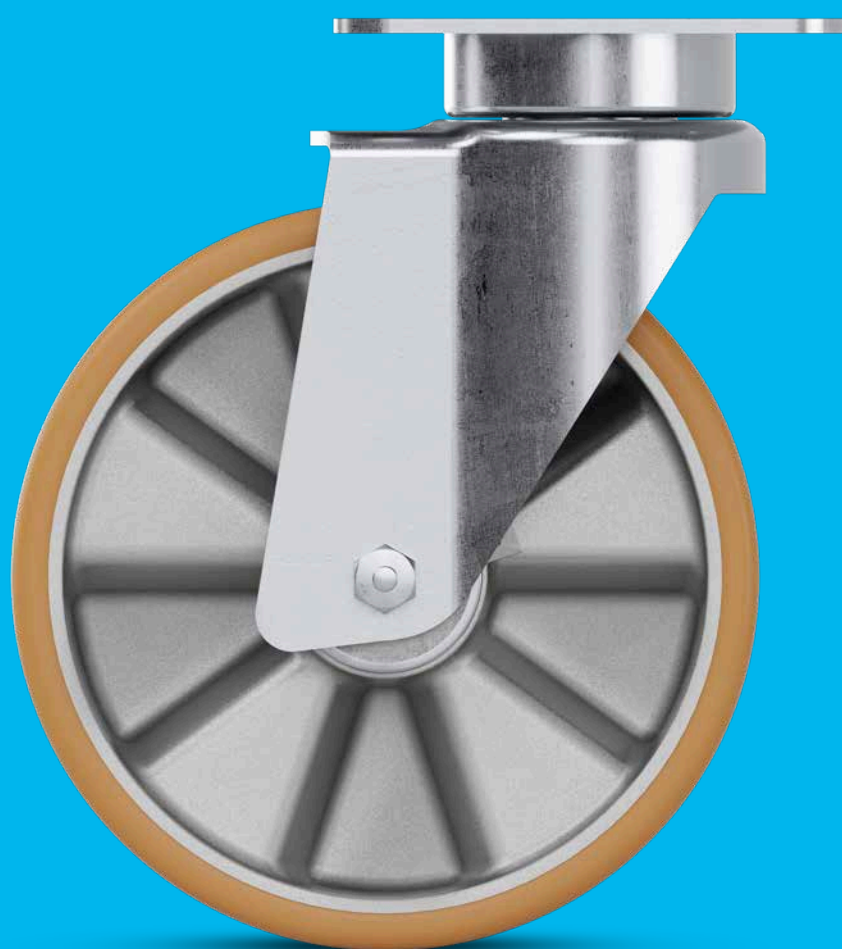
灵活的锁定功能

在一个脚轮中使用两个独立的驱动系统。

结构坚固

重型钢支架,具有高载重。

支架

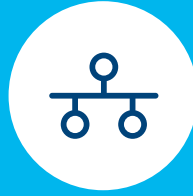


特性



优化的转向机制

方向锁定可改善转角的转向,以及长距离直线移动。



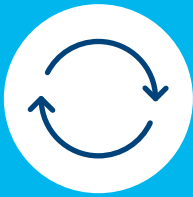
实用的系统解决方案

实用的系统解决方案,包含用于中控锁定的所有技术组件。



用户友好型中控锁

使用中控驱动杆同时锁定多个脚轮。



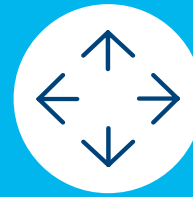
易于转向

旋转头中的精密滚珠轴承,在高负载下具有出色的旋转性能。



灵活锁定功能

一个脚轮中使用两个独立的驱动系统。



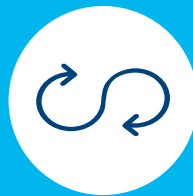
优化方向锁

方向锁定可以调整至 $2 \times 180^\circ$ 或 $4 \times 90^\circ$, 取决于您的要求。



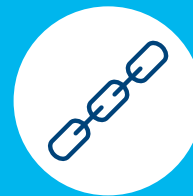
安全稳定站立

用于同时锁定轮子和旋转支架的总锁。



不间断使用

密封的旋转轴承连续、不间断运动。



坚固结构

支架由重型钢制成以承载高载重。

支架

支架由重压钢制成，具有高载重，镀光亮镀锌，蓝色钝化。带盖旋转头具有密封的精密滚珠轴承，无需维护。这些材料在我们自己的实验室进行测试，以确保它们符合欧洲标准。使用非危险材料以符合 RoHS 和 REACH 法规。我们有两种类型的支架：单轮脚轮和双轮脚轮。

单轮脚轮，适用于重达 600 kg 的负载

• **万向脚轮**
轮子和支架可自由移动，便于操作。



• **方向锁**
方向锁定，用于改善转角的转向，以及长距离直线运动。

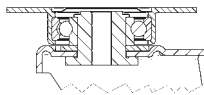


• **全锁**
用于同时锁定轮子和旋转支架的全锁，用于安全站立。



• **中控轮刹**
使用中控驱动杆同时锁定多个脚轮。轮刹可防止意外移动。

旋转轴承



精密滚珠轴承
以获得最佳机动性。



• **固定脚轮**
轮子是自由的，支架是固定的，因此它不能旋转，只能向前和向后移动，并稳定移动。



组合全锁和方向锁
刹车结构允许在同一支架上使用 1 x 360° 方向锁。可以改造。



优化的方向锁
可根据您的要求调整为 2 x 180° 或 4 x 90°。可应要求提供长制动踏板。



实用的系统解决方案
型材杆和制动踏板等技术组件可用于中控锁定。参见第 19 页。



提高职业安全性
部分弹性护脚,以减少事故。也可用于不平坦的地面。它适用于所有轮子直径。可以改造。参见第 19 页。

技术数据和可选产品



描述	① 支架类型	万向脚轮	带方向锁的万向脚轮	带全锁的万向脚轮	带中控轮刹的万向脚轮	固定脚轮
	产品描述	3640	3641	3642	3645	3648
	材料	重压钢	重压钢	重压钢	重压钢	重压钢
	旋转轴承	精密滚珠轴承,密封的和带盖旋转头	精密滚珠轴承,密封的和带盖旋转头	精密滚珠轴承,密封的和带盖旋转头	精密滚珠轴承,密封的和带盖旋转头	-
旋转干涉	轮子 Ø 125 mm	235 mm	235 mm	235 mm	-	●
	轮子 Ø 160 mm	270 mm	270 mm	270 mm	270 mm	●
	轮子 Ø 200 mm	310 mm	310 mm	310 mm	310 mm	●

带有此符号“●”的物品可选。带有此符号“-”的物品不在我们的标准范围内。请与我们联系。

双轮脚轮, 适用于重达 750 kg 的负载



• **万向脚轮**
轮子和支架可自由移动, 便于操作。



• **全锁**
完全锁定可同时锁定轮子和旋转支架, 从而形成稳固的站立。



• **固定脚轮**
轮子是自由的, 支架是固定的, 所以它不能旋转, 只能向前和向后移动。因此实现稳定的运动。



坚固的支架来优化操控性
双轮脚轮，差别效应导致的高机动性。非常适合高载重和低高度。



通过分散负载来保护地板
两个轮子分配负载并最小化对地面的压力。



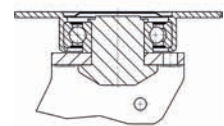
人体工程学全锁系统
此制动系统包含两个踏板：一个用于锁定脚轮，另一个用于轻松解锁。

技术数据和可选产品



描述	① 支架类型	万向脚轮	带全锁的万向脚轮	固定脚轮
	产品描述	9940	9942	9948
	材料	重压钢	重压钢	重压钢
	旋转轴承	精密滚珠轴承,密封的和带盖旋转头	精密滚珠轴承,密封的和带盖旋转头	-
旋转直径	轮子 Ø 125 mm	235 mm	320 mm	●
	轮子 Ø 160 mm	270 mm	320 mm	●
	轮子 Ø 200 mm	310 mm	325 mm	●

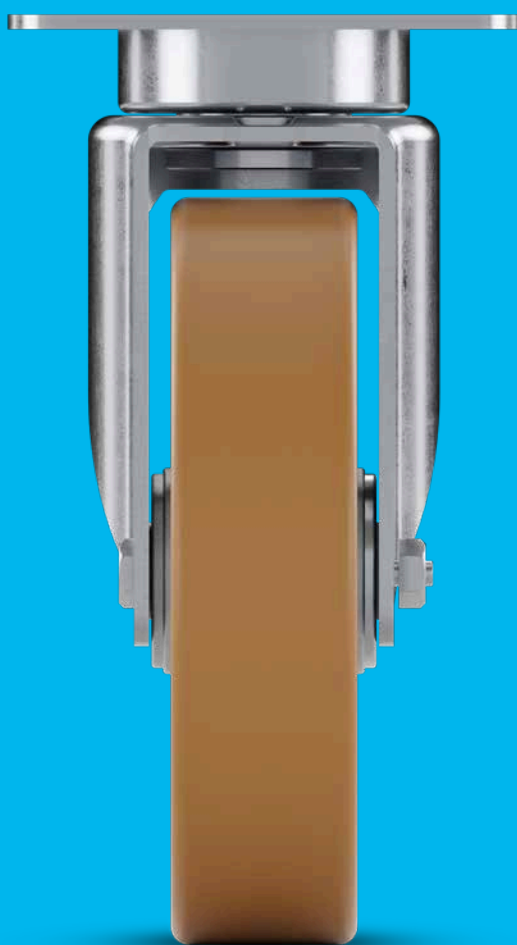
旋转轴承



精密滚珠轴承
以获得最佳机动性。

带有此符号“●”的物品可选。带有此符号“-”的物品不在我们的标准范围内。请与我们联系。

轮子



特性



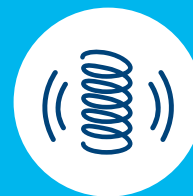
安静滚动

此版产品采用软轮子,可实现安静的工作环境。胎面的硬度是可变的,以适应不同的材料和目的。



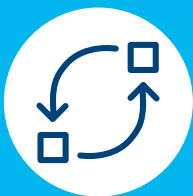
符合人体工程学的使用

轮子的滚动阻力经过优化,可减轻用户的负载。



低振动运输

超软车轮,具有良好的减震性能。



资源节约型部件更换

通过螺纹轴可轻松更换轮子。



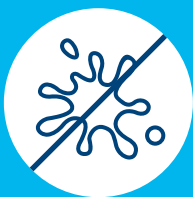
增加职业安全性

部分弹性护脚以减少事故。也可以在不平坦的地板上使用。



高压稳定性

增强运行舒适度的刚性。



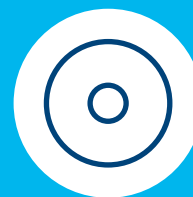
无痕操作

长时间站立时,与地板接触时无痕。也可用于由未经处理的木材和天然石材制成的地板。



不留痕迹的移动

轮子减少了磨损和清洁要求。



低磨损轮

耐用轮子极低磨损和损耗。

轮子

轮子的特性取决于材料和轴承。轮子有不同硬度的可供选择。我们可以通过各种踏板来保证最大的机动性和安静的运行。



• **Elastech plus**
安静运行的弹性和硅橡胶，具有最平稳的操控性能。



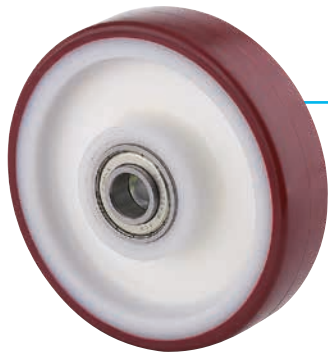
• **Elastech plus**
硫化弹性橡胶带来高性能。



• **Duratech**
稳定且坚不可摧，由聚酰胺热固性塑料制成。



• **Duratech load**
超稳定、坚不可摧，由超强聚酰胺和热固性塑料制成。



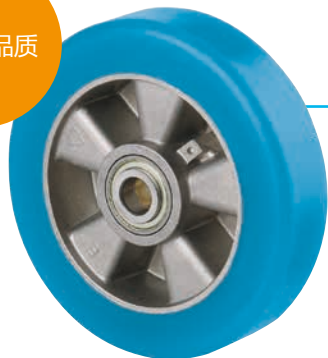
● **Maxtech**
注塑聚氨酯非常适合功能设计。



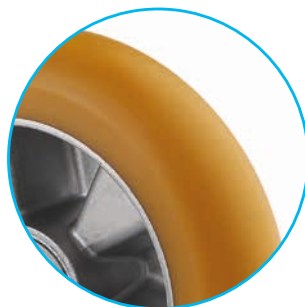
● **Maxtech conductive**
实心注塑聚氨酯轮子,可在不同的硬度下长期使用。密封的不锈钢轴承。



● **Novatech**
具有铸造聚氨酯涂层的高弹性经典。还提供凸面胎面。



● **Ultratech**
通过优质聚氨酯实现卓越性能。还提供凸面胎面。



● **高度定制的轮子**
我们的铸造聚氨酯轮子非常灵活,可以满足您的需求。胎面的硬度和形状可以定制。使用凸面胎面增加机动性,或使用平面胎面获得更好的牵引力。

技术数据和可选产品

超级稳定



描述	产品名称	Elastech plus	Elastech plus	Duratech	Duratech	Duratech load
	产品描述	IEP, IFP, ILP, IYP	SEP, SFP	UOO	UOP	TOO, TOP
	胎面材料	硫化弹性橡胶灰色 (无标记) 黑色	硫化弹性橡胶灰色 (无标记) 黑色	聚酰胺	聚酰胺	聚酰胺重型
	胎面硬度	Shore A 67	Shore A 67 ±3	Shore D 75	Shore D 75	Shore D 75
	轮体材料	铝	焊接钢	聚酰胺	聚酰胺	聚酰胺
	温度范围	-20 °C / +85 °C	-20 °C / + 80 °C	-40 °C / +80 °C	-40 °C / +80 °C	-40 °C / +80 °C
	胎面/轮子直径的宽度, 毫米	50 mm / Ø 125 - 200	50 mm / Ø 160 - 200	43 mm / Ø 125 40 mm / Ø 160 50 mm / Ø 200	46 mm / Ø 125 50 mm / Ø 200	50 mm / Ø 125 - 160
	抗静电	可选	-	-	-	-
	导电 (104 OHM)	可选	-	-	-	-
	具有 ESD 功能	可选 (ILP, IYP)	-	-	可选	-
	可洗	-	-	-	-	-
轴承类型	滑动轴承	-	-	●	-	●
	滚柱轴承	-	-	-	-	-
	圆锥球轴承	-	-	-	-	-
	精密滚珠轴承	●	●	-	●	●
载重能力	轮子 Ø 125 mm 单轮	300 kg	-	-	-	600 kg
	轮子 Ø 125 mm 双轮	600 kg	-	750 kg	750 kg	-
	轮子 Ø 160 mm 单轮	350 kg	540 kg	500 kg	-	600 kg
	轮子 Ø 160 mm 双轮	700 kg	-	750 kg	-	-
	轮子 Ø 200 mm 单轮	450 kg	600 kg	600 kg	600 kg	-
	轮子 Ø 200 mm 双轮	750 kg	-	750 kg	750 kg	-

带有此符号“●”的物品可选。带有此符号“-”的物品不在我们的标准范围内。请与我们联系。

上述载重仅适用于 Delta 产品系列。没有支架的单个轮子的载重可能不同。

*符合 EN12532。

导电

一流的品质

Maxtech	Maxtech conductive	Novatech	Ultratech
UAP	QSC	ITP	ICP
注塑聚氨酯	注塑聚氨酯	铸造聚氨酯	高级铸造聚氨酯
Shore A 92	Shore A 85	Shore A 92 或 A 80	Shore A 75 或 A92
聚酰胺	注塑聚氨酯	铝	铝
-40 °C / +80 °C	-40 °C / +80 °C	-20 °C / +60 °C	-20 °C / +60 °C
40 mm / Ø 160 50 mm / Ø 200	40 mm / Ø 200 40 mm / Ø 160	50 mm / Ø 125 - 200	50 mm / Ø 125 - 200
-	-	可选	-
-	●	-	-
可选	可选	可选	-
-	●	-	-
-	-	-	-
-	-	-	-
-	-	-	-
●	● 密封的, 不锈钢	●	●
300 kg	-	500 kg	500 kg
-	-	750 kg	750 kg
350 kg	300 kg*	600 kg	600 kg
-	-	750 kg	750 kg
500 kg	350 kg*	600 kg	600 kg
-	-	750 kg	750 kg

轴承类型



短距离滑动轴承。



精密滚珠轴承，实现最高性能。



载重能力

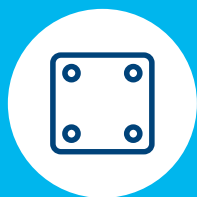
载重取决于支架和轮子。它已经过测试，符合 EN 12532 4 km/h 和 EN 12533 6 km/h 的要求。使用四个脚轮时，您可以按照如下所示计算必要的载重：应用产品的重量加上额外负载的总和除以三个脚轮。

$$\frac{\text{应用产品的重量} + \text{负载}}{3} = \text{一个脚轮的载重}$$

固定件



特性



标准固定件

上板固定件根据行业标准制造。



定制固定件尺寸

上板尺寸按照客户需求。

其他特性



经测试的质量

在我们自己的实验室中测试符合欧洲标准。



定制脚轮

开发定制解决方案的可能性很大。



颜色搭配

颜色可以根据产品设计进行调整。



无害材料

符合欧盟的 RoHS 指令和 REACH 法规。不包含多环芳烃或铬 (VI)。



舒适掌握

这些轮子让您轻松克服障碍。

上板固定件

用四个螺钉固定连接。为实现长期免维护使用, Delta 产品系列的上板配件配备了终身抹油和密封的精密滚珠轴承。



最高载重和低高度
三个万向脚轮的组合,即使在狭小的空间中也能轻松操作重负荷。可按要求提供各种轮子型号和尺寸。

技术数据和可选产品

					
描述	固定件类型	旋转上板	带中控轮刹的旋转上板	固定上板	固定上板
	适用于支架类型	单轮和双轮	单轮	单轮	单轮
	产品描述	P63	P67	P63	P63
	上板尺寸	137 x 105 mm	142 x 110 mm	137 x 115 mm	137 x 137 mm
	上板孔中心	105 x 80/75 mm	105 x 77,5 mm	105 x 80/75 mm	105 x 80/75 mm
	上板孔 Ø	11 mm	13 mm	11 mm	11 mm
高度	轮子 Ø 125 mm	178 mm	-	178 mm	178 mm
	轮子 Ø 160 mm	210 mm	225 mm	210 mm	210 mm
	轮子 Ø 200 mm	250 mm	265 mm	250 mm	250 mm

带有此符号“-”的物品不在我们的标准范围内。请与我们联系。

配件

对于所有的单轮脚轮,我们提供合适的配件,如弹性护脚和用于中控锁定的技术组件。

护脚



描述	i 产品描述	护脚
	兼容	单轮脚轮
	温度:	-20 °C / +60 °C
	宽度	151 mm
	离地间隙	19 mm
	橡胶翻盖硬度	Shore A 75
	重量	轮子 Ø 125 mm
轮子 Ø 160 mm		0,67 kg
轮子 Ø 200 mm		0,75 kg
长度	轮子 Ø 125 mm	185 mm
	轮子 Ø 160 mm	220 mm
	轮子 Ø 200 mm	260 mm

用于中控锁定的型材杆



描述	i 产品描述型	型材杆
	兼容	带中控轮刹脚轮的单轮脚轮
	材料	钢
	长度	长达 3 米
	型材杆	11 mm 六角
	制动衬块的调节范围	10 mm

用于中控锁定的脚踏板



描述	i 产品描述	脚踏板
	兼容	型材杆
	材料	钢
	尺寸	70 x 94 毫米



安装护脚示例



安装中控锁定组件示例

系统的多样性 我们的脚轮

我们所有的产品都有自己特定的品质和优势。无论是高设计标准、专业应用还是卓越的负载能力,我们的产品系列都能满足您的需求并适应不同的型号。

从正确的尺寸和技术规格到所需的配置,我们的产品系列能够提供理想的解决方案——无论您需要什么。请联系我们了解更多信息或访问我们的网站: www.tente.com

E-Drive



⊘ 125 mm

Alpha



⊞ 70 - 500 kg
⊘ 80 - 200 mm

Delta



⊞ 300 - 600 kg
⊘ 125 - 200 mm

Delta twin



⊞ 600 - 750 kg
⊘ 125 - 200 mm

Zeta



⊞ 300 - 800 kg
⊘ 125 - 250 mm

Kappa



⊞ 300 - 3.000 kg
⊘ 80 - 300 mm

Kappa flex



⊞ 360 - 750 kg
⊘ 160 - 200 mm

Omikron



⊞ 900 - 22.500 kg
⊘ 100 - 600 mm

Radiata



⌘ 1.200 - 1.500 kg
⊘ 80 mm

Scout



⌘ 150 - 350 kg
⊘ 160 - 200 mm

Integral



⌘ 100 - 150 kg
⊘ 100 - 200 mm

Integral twin



⌘ 125 - 250 kg
⊘ 100 - 150 mm

Linea clinic



⌘ 150 - 200 kg
⊘ 125 - 150 mm

Forma



⌘ 125 - 150 kg
⊘ 125 - 150 mm

Aviana care



⌘ 100 kg
⊘ 75 mm

Aviana



⊘ 75 mm

Agila



⌘ 40 - 100 kg
⊘ 50 - 150 mm

Agila twin



⌘ 50 - 100 kg
⊘ 50 - 75 mm

Stora



⌘ 60 - 160 kg
⊘ 75 - 160 mm

Mono



⌘ 30 - 70 kg
⊘ 50 - 100 mm

Galea



⌘ 60 - 100 kg
⊘ 100 - 125 mm

Levina



⌘ 60 - 100 kg
⊘ 75 - 150 mm

Linea



⌘ 40 - 150 kg
⊘ 50 - 150 mm

Anika



⌘ 40 - 50 kg
⊘ 55 - 75 mm

Lumina



⌘ 10 - 100 kg
⊘ 35 - 75 mm

Stylea



⌘ 40 - 100 kg
⊘ 35 - 100 mm

Smiles



⌘ 40 kg
⊘ 50 mm

Compacta



⌘ 10 - 55 kg
⊘ 14 - 50 mm

激发灵感的 专业知识

联系我们

我们是一家全球性运营公司,在五大洲为您提供支持。这意味着我们能够以在公平竞争环境中的服务和深入的知识为您提供现场支持。此外,我们的解决方案专家将为您提供适合您需求的关于最佳移动理念的建议。前往此处查找离您最近的TENTE地点:www.tente.com/locations

提高您的效率

我们的智能移动解决方案可帮助您节省时间、精力、能源和运营费用。这使您能够改进操作方法和工作条件,从而优化流程并确保更高的生产力、盈利能力和安全性。索取我们的解决方案目录,或访问我们的网站:
www.tente.com/solutions

节约开发时间

在我们的网站上,您可以找到各种格式的技术图纸、产品数据表以及 2D 和 3D CAD 文件:www.tente.com/delta

获取更多信息

除了我们信息丰富的网站外,您还可以轻松下载有关移动解决方案、客户参考等的各种目录和手册:www.tente.com/download





www.tente.com



生产效率



安全性



设计



耐用性



环境